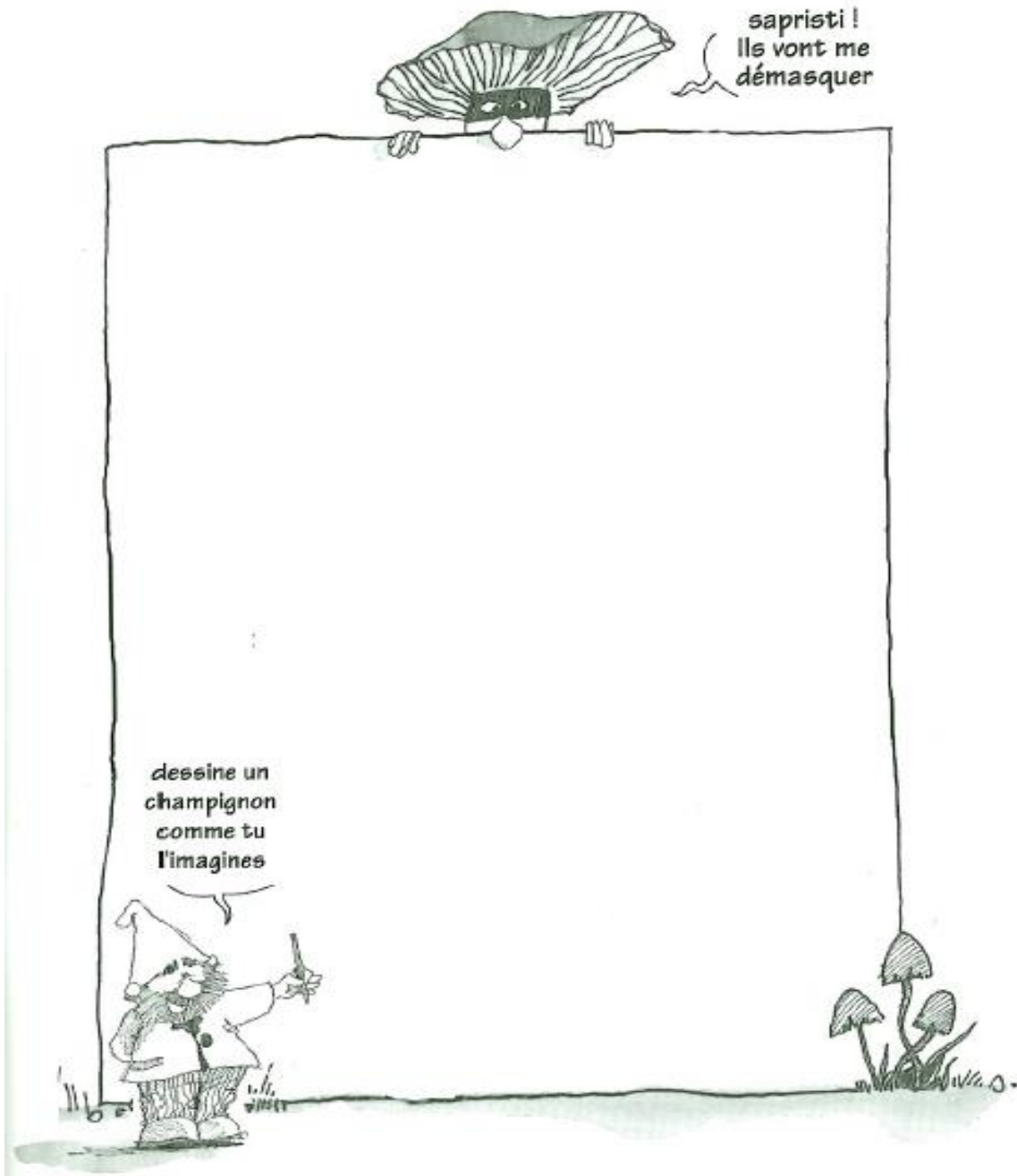


Date :
Eveil

Prénom :

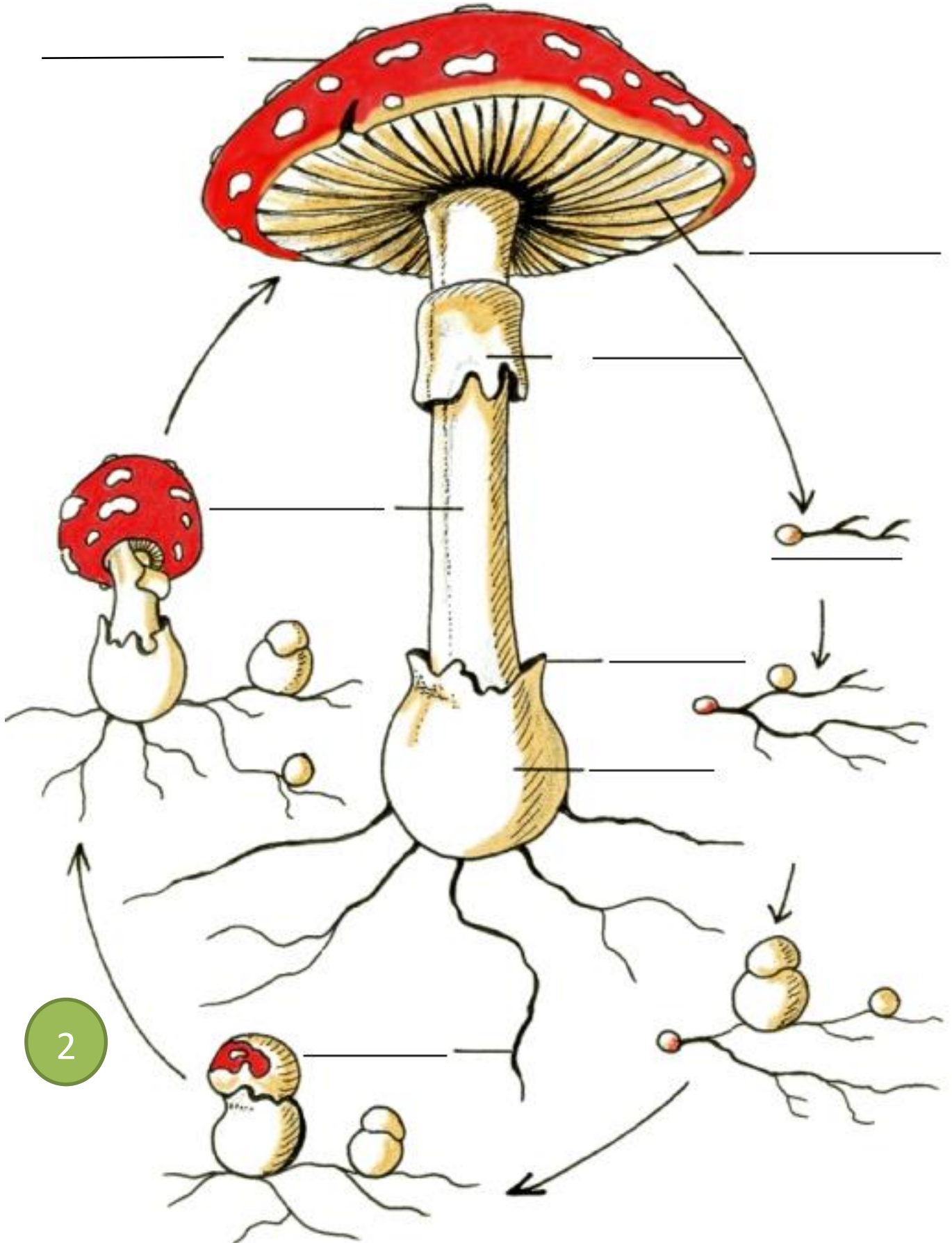
Les champignons.

1. Qu'est-ce qu'un champignon ? dessine un champignon et indique ses différentes parties.



2. La structure du champignon

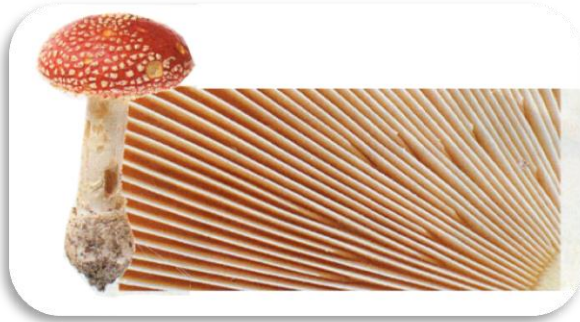
la volve – les lamelles – le mycélium – les spores- le bulbe – le chapeau- l’anneau – le pied



Date :
Eveil

Prénom :

3. Et sous mon chapeau ?



.....

ex : l'amanite tue-mouche.



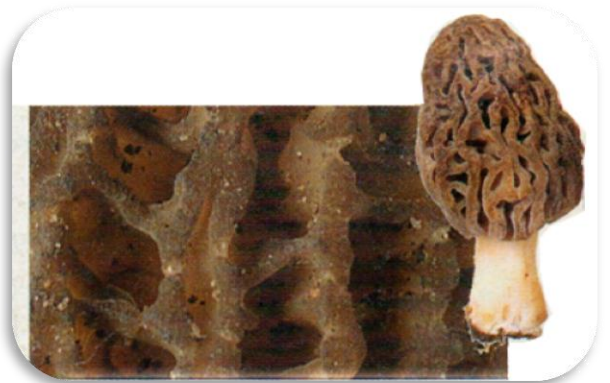
.....

ex : le pied de mouton



.....

ex : le bolet



.....

ex : la morille



.....

ex : la girolle

Choisis parmi ces mots :

- les tubes
- les lamelles
- les alvéoles
- les aiguillons
- les plis

