

Les plans d'une image



Chaque plan, cadrage ou effet de caméra va faire naître une sensation aux spectateurs. Nous allons en explorer quelques-uns.

Le plan d'ensemble ou plan général

Plan très large. Il sert à la description et à la présentation du lieu et des personnages.

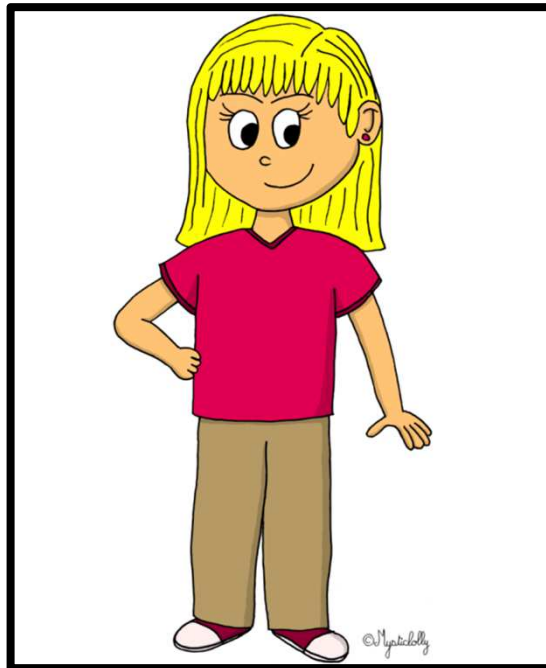


Le gros plan ou le très gros plan

Plan serré sur un élément, un détail d'un objet, d'un lieu ou d'un personnage. Il sert à dramatiser le plan en exagérant le sentiment: amour, peur tristesse, suspense, ...

Le plan rapproché

Plan cadré de la tête à la poitrine. Il sert à montrer les sentiments. Il est très utilisé pour les dialogues.

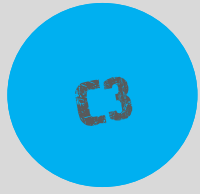


Le plan pied

Plan cadré sur les personnages de la tête aux pieds. Il sert à montrer l'action globale des personnages

Le plan américain

Plan cadré de la tête à la mi-cuisse des personnages. Il sert à montrer les actions du corps. A l'origine, il montrait les ceinturons des cow-boys prêts à dégainer.



Les plans d'une image



Chaque plan, cadrage ou effet de caméra va faire naître une sensation aux spectateurs. Nous allons en explorer quelques-uns.

Le plan d'ensemble ou plan général

Plan très large. Il sert à la description et à la présentation du lieu et des personnages.

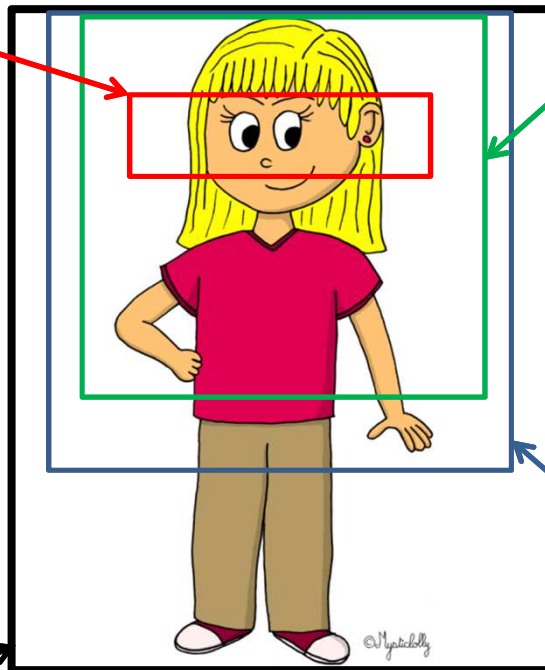


Le gros plan ou le très gros plan

Plan serré sur un élément, un détail d'un objet, d'un lieu ou d'un personnage. Il sert à dramatiser le plan en exagérant le sentiment: amour, peur tristesse, suspense, ...

Le plan rapproché

Plan cadré de la tête à la poitrine. Il sert à montrer les sentiments. Il est très utilisé pour les dialogues.



Le plan pied

Plan cadré sur les personnages de la tête aux pieds. Il sert à montrer l'action globale des personnages

Le plan américain

Plan cadré de la tête à la mi-cuisse des personnages. Il sert à montrer les actions du corps. A l'origine, il montrait les ceinturons des cow-boys prêts à dégainer.