

STOCK DE MOTS

- ▲ Mon Ca
- ▲ chiens chat
- ◇ blanc Filou
- est avons
- ◆ Jules aussi
- ⬠ des un
- ⬠ félin amie

INDICES

▲ Le groupe sujet contient un **déterminant** et un **nom commun** au masculin, singulier.

◇ Le mot suivant est un **nom propre**.

□ Le **verbe** a pour infinitif « être ».

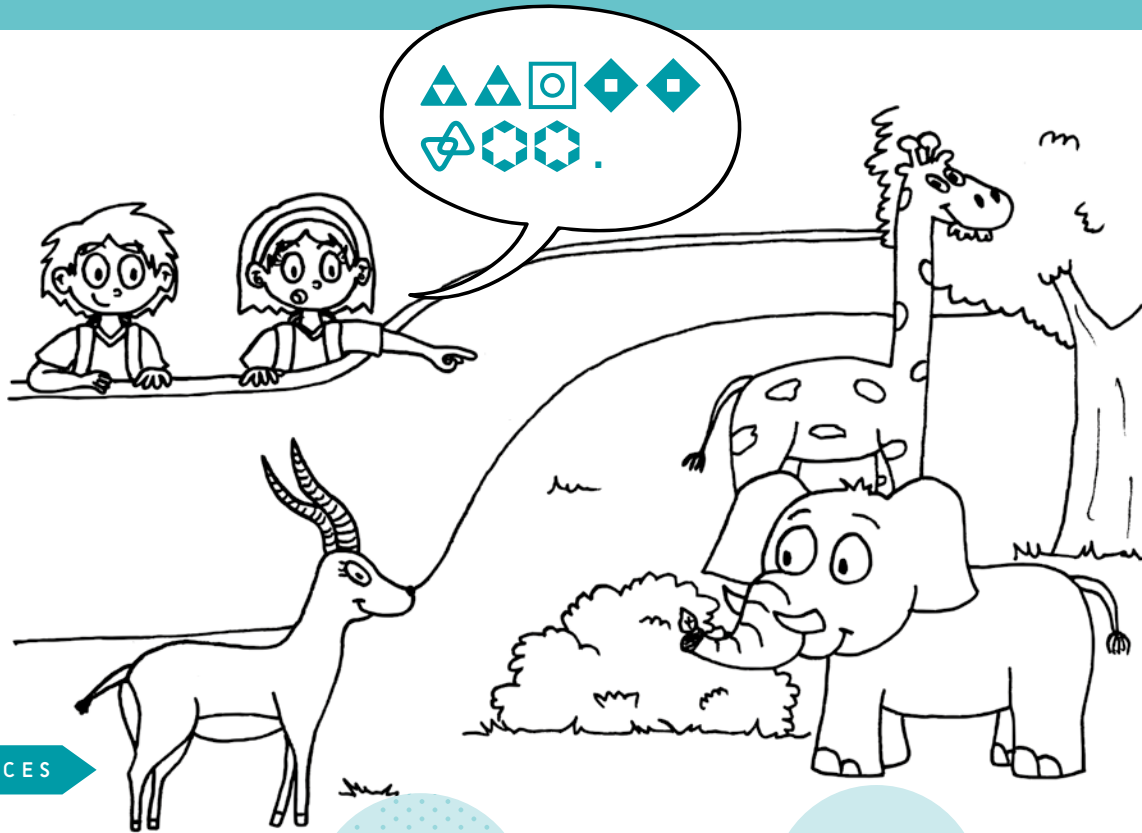
◆ Après le verbe, il y a un **mot invariable**.

⬠ La phrase se termine par un **déterminant** et un **nom commun** au masculin, singulier.

RÉPONSE

▲
 ▲
 ◇
 □
 ◆
 ⬠
 ⬠

STOCK DE MOTS



INDICES



Le groupe sujet comporte un **déterminant** et un **nom commun** au masculin, singulier.



Le **verbe** a pour infinitif « attraper ».



Après le verbe, il y a un **déterminant** et un **nom commun** au féminin, pluriel.



Ensuite, il y a un **mot invariable**.



La phrase se termine par un **déterminant** et un **nom commun** au féminin, singulier.



Le

Les

L'



éléphanteau

girafe

hippopotames



arrache

attrape



du

des



feuilles

fruits



dans

les



la

l'



arbre

prairie

RÉPONSE

▲

▲

□

◆

◆

▲

⬡

⬡