

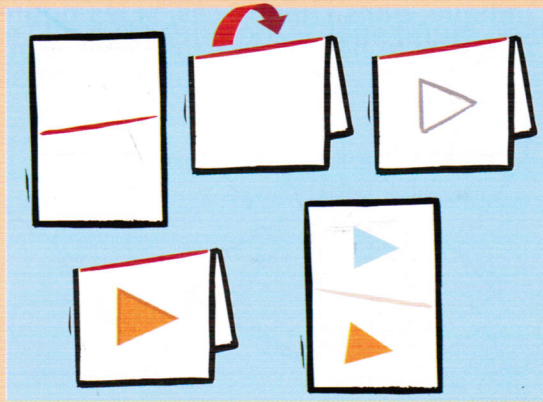
5

La symétrie (2)

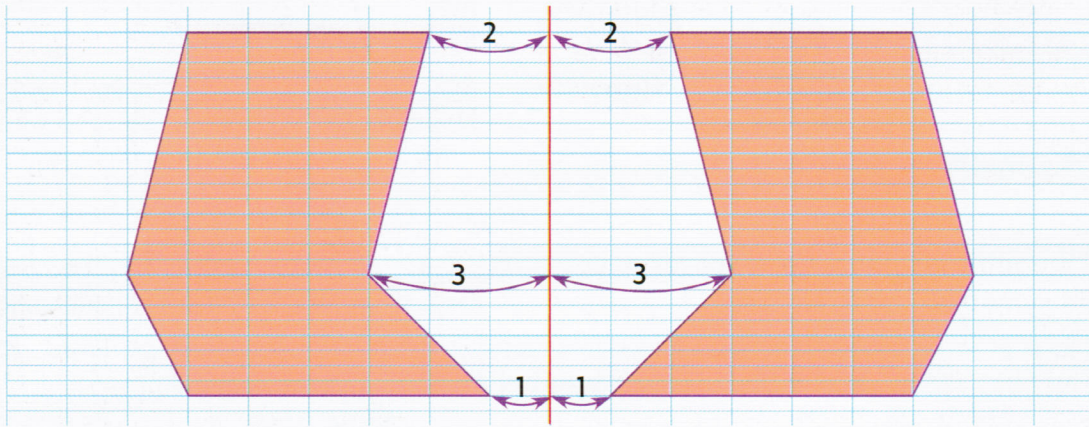
CHERCHONS ENSEMBLE

Prends une feuille de papier blanc.

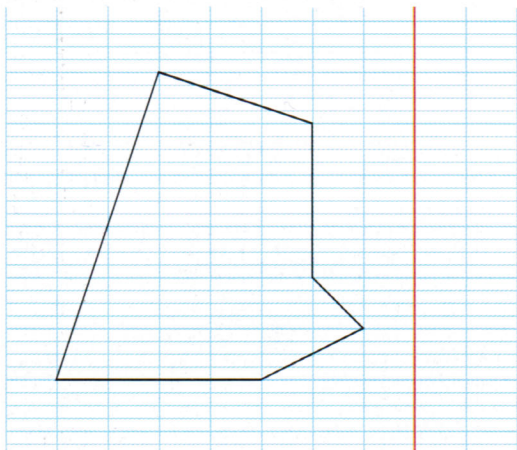
- Trace un trait, avec ta règle, au stylo rouge en travers de ta feuille.
- Plie ta feuille en suivant le trait rouge.
- Dessine une forme simple sans toucher le trait rouge.
- Découpe cette forme et colorie à travers la figure évidée.
- Déplie la feuille et retourne-la pour observer les figures symétriques.



Un **quadrillage** permet de reproduire le symétrique d'une figure.



1 Reproduis cette figure et trace son symétrique par rapport à l'axe rouge.



2 Reproduis cette figure et trace son symétrique par rapport à l'axe rouge.

