

Carton 2 mm (type calendrier)
 Carton 1 mm (type boîte à céréales)
 Bristol (papier 250 gr)
 Kraft (gommé)
 Cutter, ciseaux, règle, crayon etc
 Colle à bois
 Tissu
 Attaches parisiennes
 Fermeture
 2 anneaux tableaux avec support (vendu par 6 env 3,50€)
 Tissu (2 différents)

Réalisation du gabarit (demi-boîte)

Tracer un carré de 11 cm x 14,5 cm sur du bristol. Arrondir un angle sur les quatre

Le fond

Placer le gabarit sur le calendrier (l'arrondi à l'extérieur) et tracer 2 x la forme en faisant toucher le milieu (14,5 cm) pour obtenir le fond de la valisette. Bien marquer le milieu au crayon. Découper et poncer un peu les arrondis.

Découper un rectangle de (vérifier sur la première pièce découpée) 22 cm x 7 cm

Coller ce rectangle contre le fond de la valise. (Encoller la tranche du fond, positionner et renforcer avec du kraft)



La rehausse

Découper plusieurs bandes de 7 cm dans le carton léger. Coller deux bandes ensemble avec du kraft pour obtenir une longueur totale d'environ 50 cm.

Préparer des petits morceaux de kraft. Encoller la tranche de l'arrondi du fond ainsi que le bord du dos. Faire adhérer la bande tout autour du fond en commençant par le milieu. Poser des morceaux de kraft au fur et à mesure. Attention côté carton à l'intérieur, imprimé à l'extérieur. Rectifier la

longueur au dos. Attention aux angles 90°. Krafter l'intérieur.

Préparer une deuxième bande identique. Encoller tout le tour de l'arrondi et coller la deuxième bande contre la première (imprimé contre imprimé). Mettre éventuellement quelques morceaux de kraft et maintenir en haut avec des épingles à linge.



Le couvercle

Reprendre le gabarit. Tracer le couvercle en rajoutant 0,8 cm à 1 cm de largeur au milieu (on passe donc de 22 cm à 23 cm). Vérifier sur le corps de la valise : le couvercle doit dépasser sur les côtés.

Couper des bandes de 2 cm de carton léger pour la rehausse du couvercle. Procéder de la même façon en collant deux épaisseurs l'une après l'autre.



Habillage extérieur

Il y a deux possibilités pour l'habillage. Cela va dépendre du fermoir et de l'anse choisies et surtout des attaches parisiennes utilisées.

Si on utilise des attaches décoratives et donc courtes suivre le (1) sinon le (2)



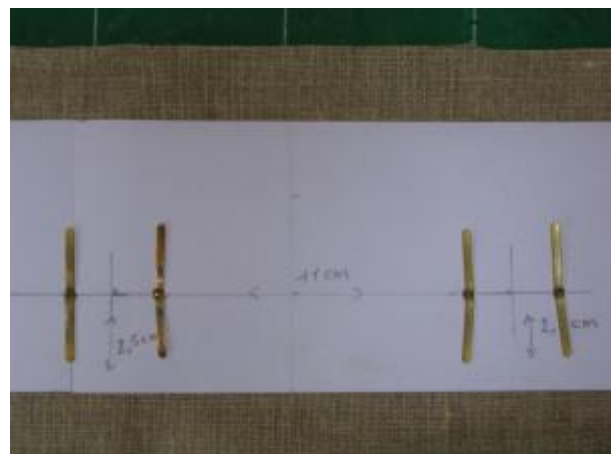
(1) Découper une bande de bristol de 7 cm par exactement la longueur de l'arrondi. Positionner et fixer le bristol avec des épingles pour mesurer avant de couper définitivement.



Découper une bande de tissu de 10 cm par env. 55 cm. Encoller le bristol et coller le au milieu du tissu. Positionner le fermoir (ou la boucle) et fixer avec des attaches parisiennes à travers le tissu et le bristol. Renforcer derrière avec un peu de kraft.



Installer les anneaux de l'anse de la même façon. Espacer le milieu des anneaux à 11 cm. Positionner à 2,5 cm du bas. J'ai utilisé des anneaux de tableaux que j'ai ouverts.



Encoller l'arrondi de la boîte et coller la bande de tissu/bristol. Remborder les côtés vers l'arrière. (couper en biais) Rentrer et coller le tissu flottant en bas sur le fond de la boîte en crantant les angles, coller le tissu flottant en haut à l'intérieur.

2) Si on utilise uniquement des attaches parisiennes longues il faut :

Découper une bande de bristol de 7 cm par la longueur de l'arrondi. (Positionner et fixer le bristol avec des épingles pour mesurer avant de couper définitivement) Encoller l'arrondi et coller le bristol. Rectifier éventuellement la longueur.

Découper une bande de tissu de 10 cm par env. 55 cm. Encoller l'arrondi de la valise et coller le tissu. Remborder les côtés vers l'arrière (couper en biais) Rentrer et coller le tissu flottant en bas sur le fond de la boîte en crantant les angles, coller le tissu flottant en haut à l'intérieur.

Calculer le positionnement du fermoir (ou la boucle) et fixer avec des attaches parisiennes à travers le tissu et les épaisseurs de carton. Renforcer derrière avec un peu de kraft.

Installer les anneaux de l'anse de la même façon. Ecarter le milieu des anneaux à 11 cm. Positionner à 2,5 cm du bas. J'ai utilisé des anneaux de tableaux que j'ai ouverts.

Habillage du couvercle

Procéder de la même façon que pour le corps de la valise. Couper une bande de bristol de la longueur de l'arrondi par 2 cm.

Couper une bande de tissu de 7 cm x 54 cm. Bien soigner les extrémités car elles resteront visibles. Ne pas oublier d'installer la deuxième partie du fermoir.



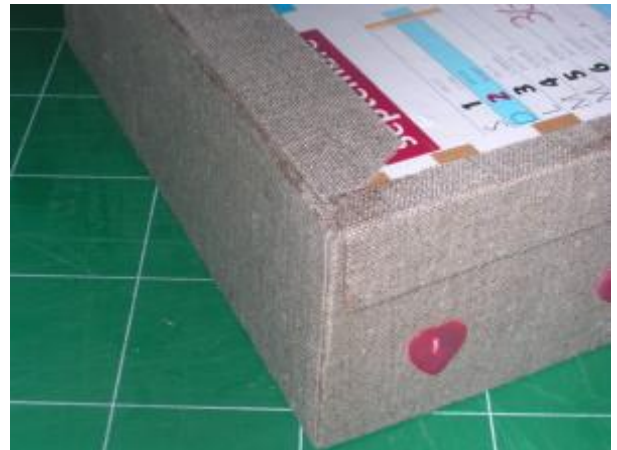
Dos de la boîte

Couper un bristol de 7 x 22 cm (rectifier si besoin). Couper une bande de tissu de 25 x 11 cm. Coller le bristol à 1,5 cm du bas du tissu. Remborder les côtés, couper les angles en biais. Encoller le dos de la boîte et coller le bristol. Remborder les 1,5 cm sur le fond de la boîte.



Charnière extérieure : Encoller le dos du couvercle sur 3 cm. Poser la boîte sur le dos et rapprocher le couvercle à plat (attention bien centrer). Laisser 05, mm entre les bords. Bien faire adhérer et fermer le couvercle. Marquer le pli sur

la tranche du dos de la boîte. Reposer de nouveau à plat et laisser sécher.



Charnière intérieure : Couper une bande de tissu de 4 cm x 22 cm environ. Mettre un peu de colle sur les extrémités pour fixer les fibres. Encoller l'intérieur du couvercle et le haut du dos sur 2 cm. Poser la charnière. Bien marquer le pli.



Habillage intérieur

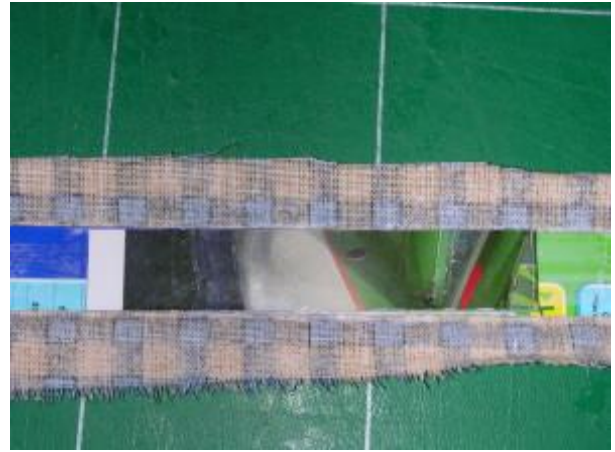
Utiliser le gabarit du couvercle pour l'habillage de l'intérieur du couvercle. Rectifier éventuellement les dimensions. Si on ajoute une pochette : remborder uniquement l'arrondi et couper à ras du bristol le bas. Pour la pochette : tailler une bande de bristol de la largeur de la pochette (avec ou sans galbe). Habiller de tissu et remborder seulement le haut. Couper les angles en biais. Mettre en place et coller le tissu flottant des côtés et du bas au dos de l'habillage déjà préparé. Encoller le tout et poser à l'intérieur du couvercle. Bien surveiller l'adhérence dans l'arrondi.

Mesurer la hauteur de la rehausse intérieure (environ 6,5 cm) préparer le bristol (comme pour le bullage de l'extérieur). Remborder seulement le haut. Encoller et mettre en place. Commencer par un angle et faire adhérer en suivant l'arrondi. Coller les côtés flottants sur le dos et le bas sur le fond de la boîte en crantant le tissu pour les arrondis.

Tailler et habiller un bristol pour le dos. Remborder le haut et les côtés. Encoller et mettre en place en collant le cm flottant dans le fond de la boîte.

Reprendre le gabarit du début pour aider à découper le bristol pour l'habillage du fond.

Habiller de tissu et remborder de tous les côtés. Encoller et mettre en place.



L'anse

Découper une bande de carton léger de 25 x 1,5 cm et une bande dans le calendrier de 8 x 1,5 cm.

Coller le carton épais au milieu de la bande légère. Habiller avec une bande de tissu de 3,5 cm. Couper les extrémités au ras du carton. Laisser sécher.

Mettre en place autour des anneaux le morceau de carton épais en bas. Coller et laisser sécher (des épingles à linge aideront à garder la courbe.)

Couper une bande de tissu de 3,5 x 8 cm. Glacer les extrémités et coller cette bande autour de l'anse.

Ici le couvercle ne dépasse pas du corps de la boîte mais repose sur le corps à l'aide d'une rehausse.



Après en avoir réalisé quelques-unes, je vous conseille un petit format de valisette et un tissu un peu épais, style toile d'ameublement (tissu patch trop fin, moins bonne tenue de la boîte mais toujours possible)

C'est parti:

Découper un rectangle de 11 x 15 cm sur du bristol quadrillé. Arrondir deux angles. Ceci est le **gabarit** de la boîte. Reporter cette forme **deux fois sur du carton 2 mm** (calendrier). Découper au cutter. Superposer les deux découpes et vérifier la similitude. Rectifier à la lime (papier de verre) si nécessaire.

Pour le **dos du corps**: découper une **bande 15 x 5 cm dans le carton 2 mm**. Coller contre le fond.

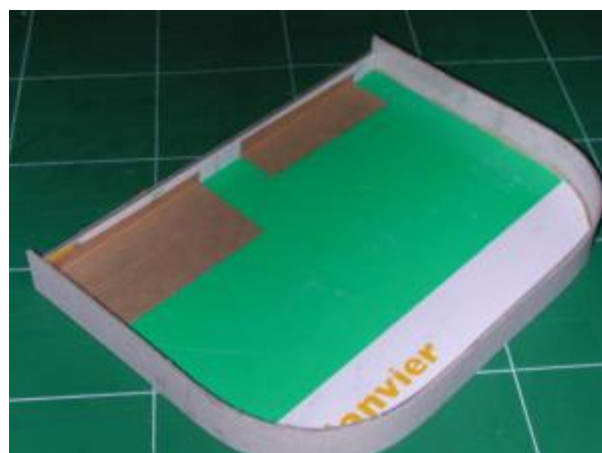
Pour le **dos du couvercle**: découper une **bande de 15 x 1 cm dans le carton 2 mm**. Coller contre le fond.



Pour le corps : découper **2 bandes de 4,5 cm dans du carton léger** type boîte à céréales (voir tuto n° 1)

Coller la première bande contre le fond à l'aide de colle néoprène (c'est magique). Côté gris à l'intérieur. Coller la deuxième bande côté gris à l'extérieur. Bien faire adhérer. Attention le carton du dos dépasse, c'est normal!

Pour le couvercle : découper **2 bandes de 1,5 cm dans le carton léger** et procéder à l'identique. Attention ici l'arrondi dépasse du dos, c'est normal aussi!



Préparer le tissu (voir [tuto n°1](#)) pour le tour du corps et du couvercle. Ne pas oublier d'attacher le fermoir. Bien soigner les angles car elles resteront visibles.



Réaliser l'anse : découper une bande de 15 x 2 cm dans du **bristol**. Arrondir les angles et l'habiller de tissu.



Installer l'anse à l'aide d'attaches parisiennes à env. 2 cm du bord haut.

