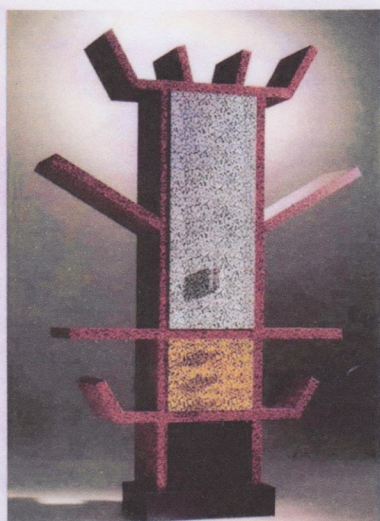


## Réalisation graphique

### MEMPHIS

En 1980, **Ettore Sottsass** réunit chez lui quelques artistes comme **Andrea Branzi** et **Michele De Lucchi** pour réfléchir au nouvel élan à donner au design radical. Le nom de Memphis en référence à une chanson de Bob Dylan. Contrairement à Alchimia, le groupe s'intéresse à la façon dont ses créations peuvent être produites en petites séries. L'idée qui les animait, était de "donner un nouveau souffle au design italien" jugé trop uniforme.

Un travail principalement axé sur la forme de l'objet et qui a abouti à des créations résolument originales, mélanges incongrus de formes, de couleurs primaires et de matériaux. Le groupe se réapproprie les recettes esthétiques du passé pour leur donner une nouvelle signification, tandis que matière plastique, métal et verre sont juxtaposés pour créer des formes hybrides.



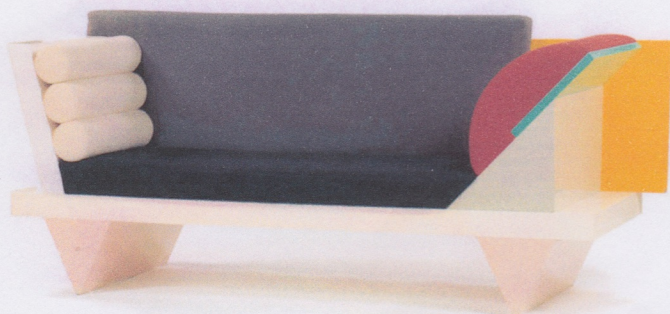
Cabinet Casablanca,  
Sottsass, 1981



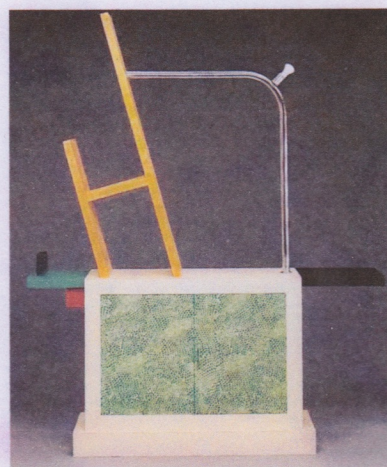
Table Kristal,  
Michele De Lucchi  
1981



Fauteuil Bel-Air,  
Peter Shire, 1982



Canapé Big Sur,  
Peter Shire, 1988



Cabinet Beverley,  
Sottsass, 1981

<b>C.A.P ÉBÉNISTERIE</b>	Session :	Page : 6/10
<b>E.P.2 Analyse formelle et stylistique et réalisation graphique</b>		
Durée : 1h30/ 2h30	Nom :	Prénom :



**Le bureau et son tabouret issu de l'univers de Memphis**

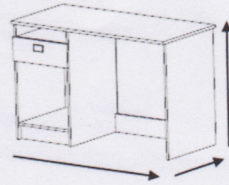
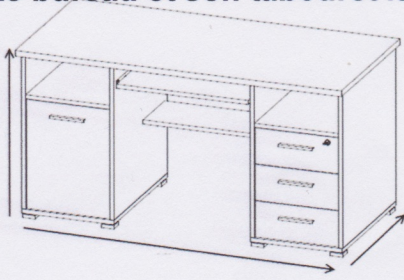
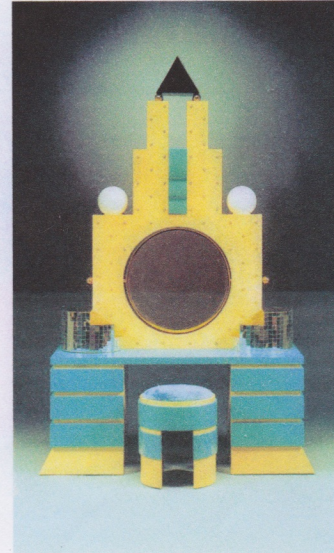


Table *Golden Eye*,  
Sottsass, 1984



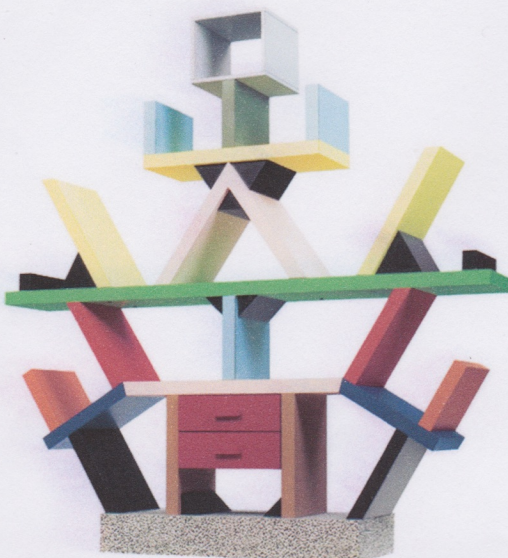
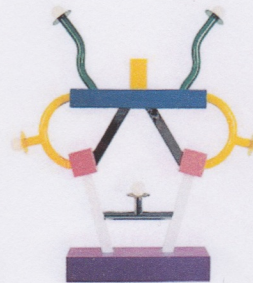
Coiffeuse *Plaza*  
Michael Graves, 1981



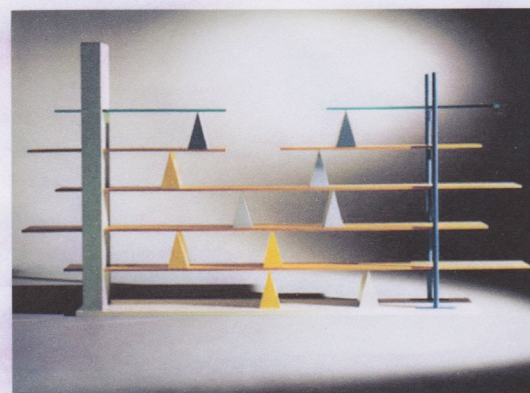
Lampe *Tahiti*  
Sottsass, 1981



Lampe *Super*  
Martine Bedin, 1981



Bibliothèque *Carlton*, Sottsass, 1981



Bibliothèque *Gritti*, Andrea Branzi,  
1981



On vous demande de créer un bureau pour enfant ainsi que son tabouret en respectant l'esprit du groupe Memphis (page 6/10 et 8/10).

**Votre bureau sera ludique et inventif mais restera fonctionnel. L'enfant doit pouvoir travailler, dessiner, ranger, rêver...**

Vous devez modifier le volume et la structure, du bureau et du tabouret, en conservant leur fonction d'usage.

Vous pouvez : ajouter, étirer, intervenir sur la forme et les volumes des caissons, tiroirs, pieds, tablettes....afin d'obtenir **une asymétrie**.

### Cahier des charges :

- Vos propositions de formes, couleurs et de volumes doivent être issus de l'univers graphique et formel du groupe Memphis.
- Votre tabouret sera coordonné au bureau.
- Vous porterez une attention particulière à l'esthétique des poignées et des pieds.

**1<sup>ère</sup> DEMANDE :** Sous forme de croquis en vue de face ou en perspective, vous dessinez 3 recherches pour le bureau et le tabouret (page 9/10). Vos propositions sont colorées et précises.

**2<sup>ème</sup> DEMANDE :** Sur la page 9/10, vous choisissez une proposition parmi vos trois recherches et vous la représentez en vue de face (au crayon gris).

**3<sup>ème</sup> DEMANDE :** Vous reproduisez sur la page (10/10), la proposition finale pour le bureau et son tabouret coordonné, en perspective axonométrique. Leur emplacement au sol est signalé sur la feuille. Vous apportez un soin particulier à la mise en couleur et au rendu du volume. Indiquez également les matériaux employés.

### CRITÈRES D'ÉVALUATION

Respect du cahier des charges

Diversité des croquis, respect de l'univers du groupe Memphis

Précision du tracé et cohérence de la vue de face

Qualité de l'exécution de la proposition finale (couleur, perspective)

<b>C.A.P ÉBÉNISTERIE</b>	Session :	Page : 7/10
<b>E.P.2 Analyse formelle et stylistique et réalisation graphique</b>		
Durée : 1h30/ 2h30	Nom :	Prénom :

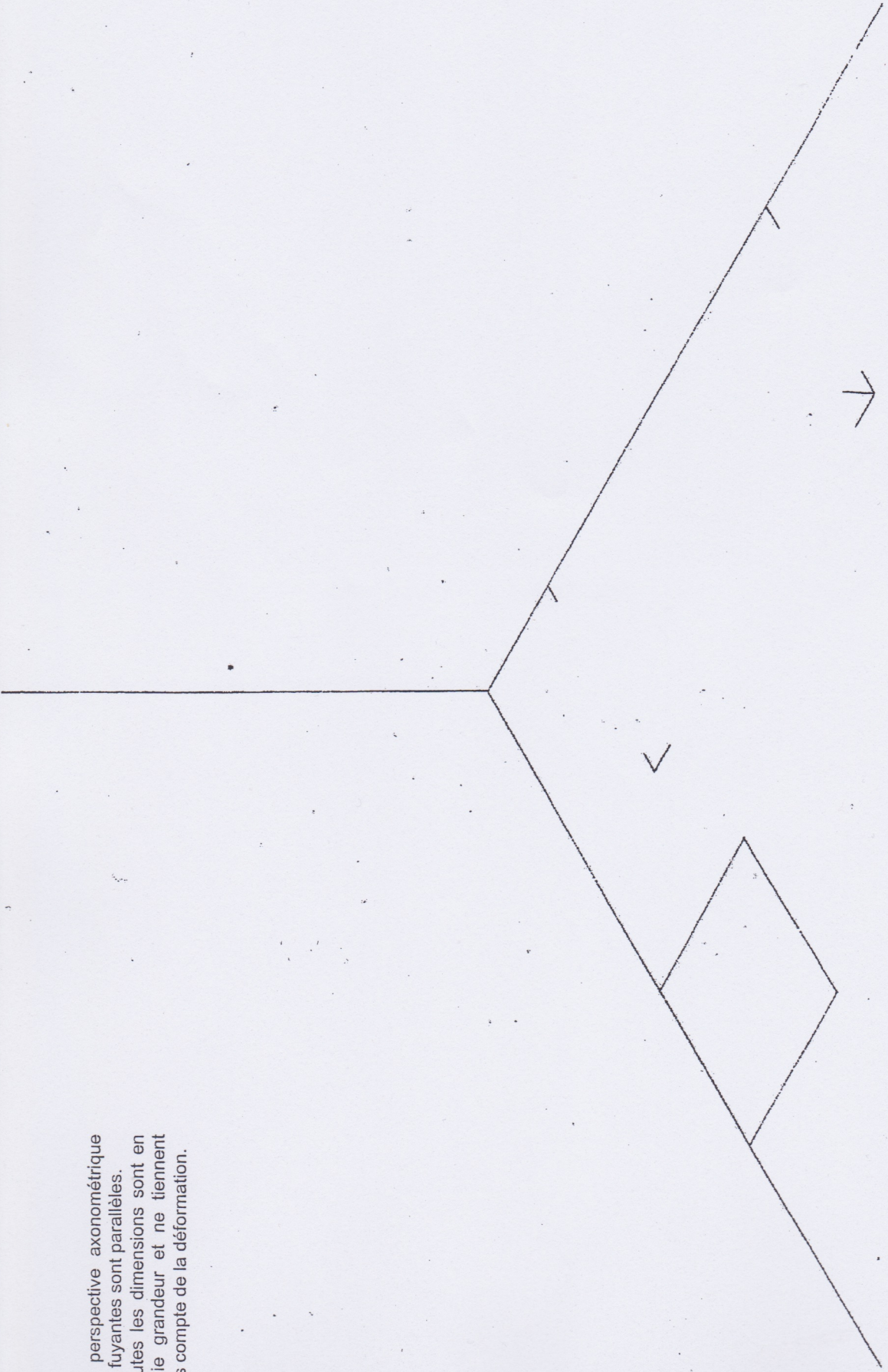


CROQUIS des 3 RECHERCHES

VUE de FACE de la PROPOSITION

<b>C.A.P ÉBÉNISTERIE</b>	Session	Page : 9/10
<b>E.P.2 Analyse formelle et stylistique et réalisation graphique</b>		
Durée : 1h30/ 2h30	Nom :	Prénom :





En perspective axonométrique les fuyantes sont parallèles. Toutes les dimensions sont en vraie grandeur et ne tiennent pas compte de la déformation.