

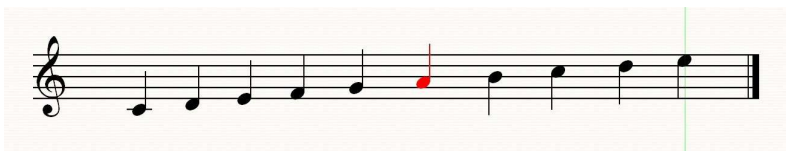
Mode de La

Voici le mode dans son « état naturel », c'est à dire non transposé, donc sans dièse ni bémol à la clé.



Mais présentée ainsi, (ou bien une octave plus bas), il est facile de voir que cette gamme, ne sera pas facile à utiliser pour composer une mélodie. Du moins si on s'en tient à ces notes-là. En effet il est possible et ici, conseillé, d'utiliser aussi les notes qui descendent plus bas et qui font toujours partie de la même gamme.

La mélodie peut donc être posée ainsi : au lieu de chanter du La au La (sa « tonique ») elle chantera **autour** de sa tonique :



Mais souvent aussi on désire utiliser ce mode un peu plus bas. Ce qui ne fera pas changer de mode mais seulement le transposer. **La spécificité d'un mode c'est la place de ses demi-tons dans la gamme.** Donc, transposition ou pas, ils doivent rester sur les mêmes degrés. (Les demi-tons, à l'état naturel, sont toujours entre mi et fa et si et do) pour que ce soit le même mode, sinon, l'on n'a pas transposé mais changé de mode.

Voici la place des demi-tons dans le mode de La :

Du 2^{ème} au 3^{ème} degrés puis du 5^{ème} au 6^{ème}.

C'est sa carte d'identité. Il faut donc la respecter si l'on veut seulement transposer le mode (baisser ou monter) sans changer de mode !



Donc il va falloir user de dièse ou de bémol pour garder ces demi-tons sur les mêmes degrés quelque soit la transposition. (Les dièses ou bémols à la clé indiquent toujours qu'il y a eu transposition !)

L'état naturel d'un mode est sans altération à la clé.

C'est ainsi que le mode de La monté d'un ton (cela sous-entend qu'on l'utilisera en « tournant » autour de sa tonique ! voir plus haut) devra poser 2 dièses à la clé, le fa# et le do# pour que ses demi-tons restent sur les mêmes degrés de la gamme et donc ne pas changer de mode :



Ici, la place des demi-tons (en bleu) n'a pas changé malgré le fait que la « mélodie » soit un ton plus haut .

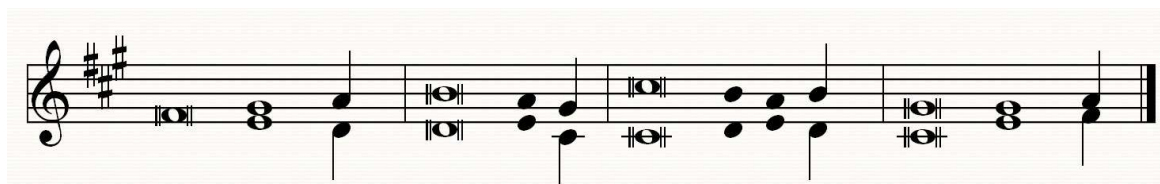
Et cela, grâce au 2 bémols à la clé ! C'est toujours le même « mode de La ! » :

Mais quand il est à l'état naturel on dit « La-la », traduction : Mode de La posé sur le La (= non transposé !)

Mais ici, on dira « La-si » pour l'exemple ci-dessus, c'est toujours le mode de La mais posé sur les Si !

Et ci dessous, voici 2 tons psalmiques en « La-fa# ». Le mode a été baissé d'1 ton 1/2, il a alors fallu 3 dièses à la clé pour respecter le mode de La.

La-fa# 01



La-fa# 02

