



# LE PETIT SUDOKU ★★

1	2	3	4	5
6	7	8	9	10
11	12			

## Comment résoudre un sudoku ?

Il faut remplir toute la grille uniquement avec les chiffres 1,2,3 et 4.

4	2	1	3
1	3	4	2
3	4	2	1
2	1	3	4

Chaque **ligne** doit avoir chaque chiffre : 1,2,3,4.

Chaque **colonne** doit avoir chaque chiffre.

Chaque **carré** doit avoir chaque chiffre : 1,2,3,4

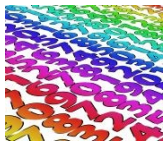
**Si je suis bloqué**, je prends une ligne, une colonne, ou un carré et je regarde les chiffres qui manquent. J'essaie de mettre un chiffre en regardant s'il n'est pas déjà dans la ligne ou la colonne. Par exemple :

1	2	4	3
4	3		
		3	
3		2	1

Dans le carré, je dois mettre 1 et 2.

Dans cette case, je peux mettre 1 ou 2.

Pour me décider je regarde la colonne. Dans la colonne, il y a déjà « 2 ». Donc c'est 1 que je dois écrire.



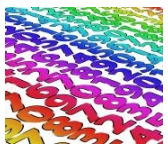
# LE PETIT SUDOKU ★★

4			
2		1	
	2		
		3	

1

1			
	4	3	
			3
3			2

2



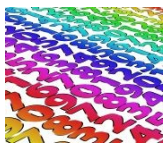
# LE PETIT SUDOKU ★★

			2
2	1		
		4	3
3			

3

	3		2
1			
			4
		2	

4



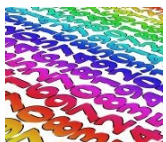
# LE PETIT SUDOKU ★★

1			
	2		
3		4	
			3

5

4	1		6	5	
		6			
6					5
1	4				3
			5		
	6	1		2	4

6



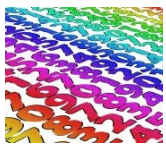
# LE PETIT SUDOKU ★★

2	1			3	
3		6			
4			5		
		5			1
			1		4
	4			5	6

7

2	1			4	6
		6	1		
6		4	2		5
5					4
		5	3		
3	6			5	

8



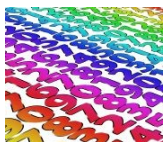
# LE PETIT SUDOKU ★★

5		1		6	
6	2				
3			1		6
4					5
				3	2
		3	4		

9

6		3			2
		5			
2				6	
	1				5
			6		
4		2	3		

10



# LE PETIT SUDOKU ★★

			3		9			5
	9	3	8		2			6
		6		7				
	5				8	4		3
	8	4		2		6	5	
6		9	4					2
				4		5		
7			9		5	8	1	
9			2		1			

11

			6				9	
	8				1	6		5
6	5		9			1		4
		8				5	2	7
	9	2				4	1	
1	6	5				9		
5		7			9		6	3
9		4	3				5	
	3				7			

12