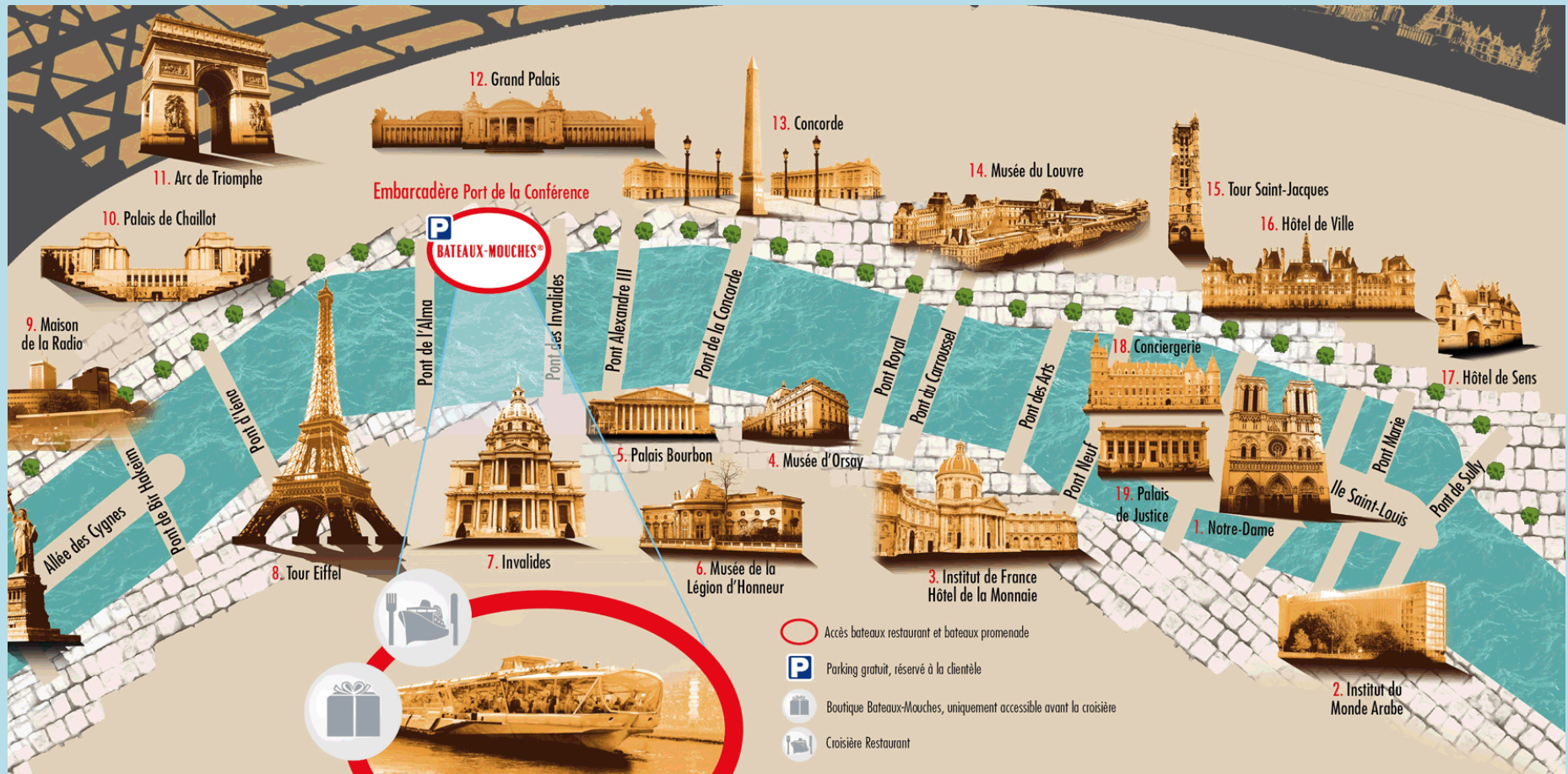


LES
MONUMENTS
DE
PARIS



Découverte de Paris en bateau mouche sur la Seine



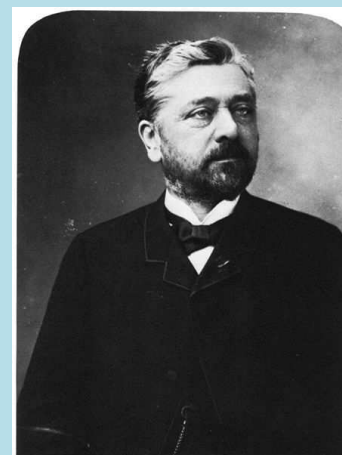


La Tour Eiffel

La tour Eiffel est une tour de fer de 312 mètres de hauteur (sans les antennes).

Imaginée par Gustave Eiffel, cette tour s'appela d'abord « Tour de 300 mètres ». Construite par 250 ouvriers de 1887 à 1889 pour une exposition.

Elle fût « la plus haute structure du monde » jusqu'à la construction du Chrysler Building à New York en 1940.



La Tour Eiffel



Notre Dame de Paris



Notre Dame de Paris

Sa construction commença en 1163 et s'étala sur 200 ans. Elle est en grande partie de style gothique.



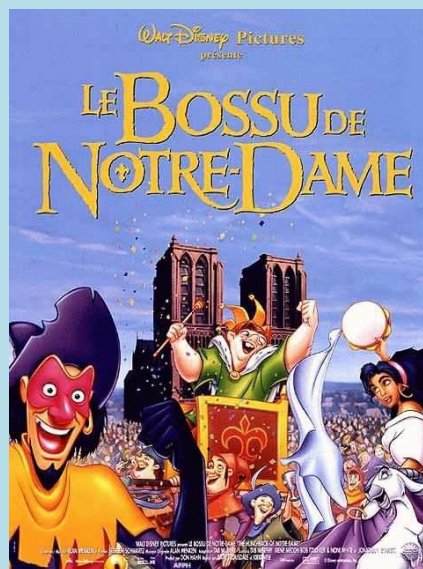
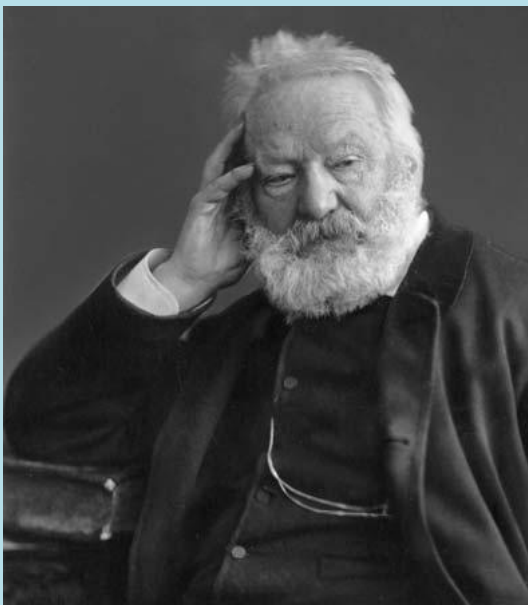


Notre Dame de Paris

De nombreux rois, empereurs y furent couronnés (Napoléon Bonaparte), s'y marièrent.

Ce monument inspira VICTOR HUGO qui écrit le roman « Notre Dame de Paris ».

Le dessin animé est inspiré de ce roman.



Arc de Triomphe



Napoléon 1^{er} dit Bonaparte au lendemain de la [bataille d'Austerlitz](#) déclare aux soldats français : « Vous ne rentrerez dans vos foyers que sous des arcs de Triomphe » et ordonne la construction de cet arc de triomphe consacré se souvenir des victoires des armées françaises. Sa construction dura 30 ans de 1806 à 1836.



L'Arc de Triomphe sur la place de l'Etoile

Arc de Triomphe



Le Louvre

Ancien palais royal devenu musée.
C'est un des plus grand musée du monde.

La pyramide de verre fut ajoutée en 1989

Elle est composée de 700 losanges de verre.



L'obélisque

C'est un roi d'Égypte qui offre à la [France](#) au début de [1830](#) les deux obélisques érigés devant le [temple de Louxor](#).

En échange des obélisques, [Louis-Philippe I^{er}](#) offre en [1845](#) une horloge en cuivre qui orne au jour d'hui la citadelle du [Caire](#), mais qui, pour l'anecdote, ne fonctionna jamais,

Le deuxième obélisque a été officiellement rendu à l'Égypte par le Président [François Mitterrand](#), lors de son premier septennat

Un obélisque est un rayon de soleil figé (lien avec Râ le dieu égyptien)



L'arche de la Défense



Imaginée par **Johan Otto von Spreckelsen** (construite en 1986) comme un Arc de Triomphe moderne
On pourrait y abriter Notre Dame de Paris dessous.

