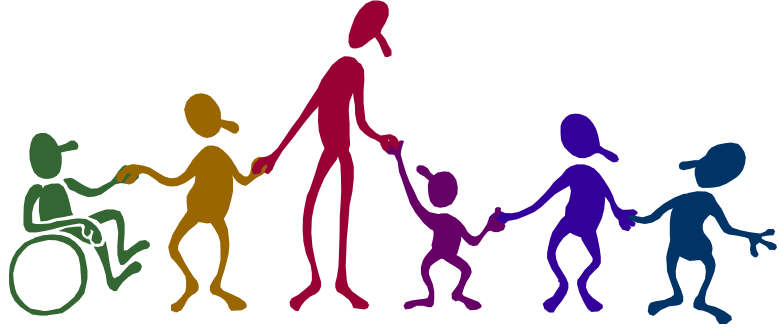




**UN
ÉTABLISSEMENT
FORMATEUR ET
APPRENANT**

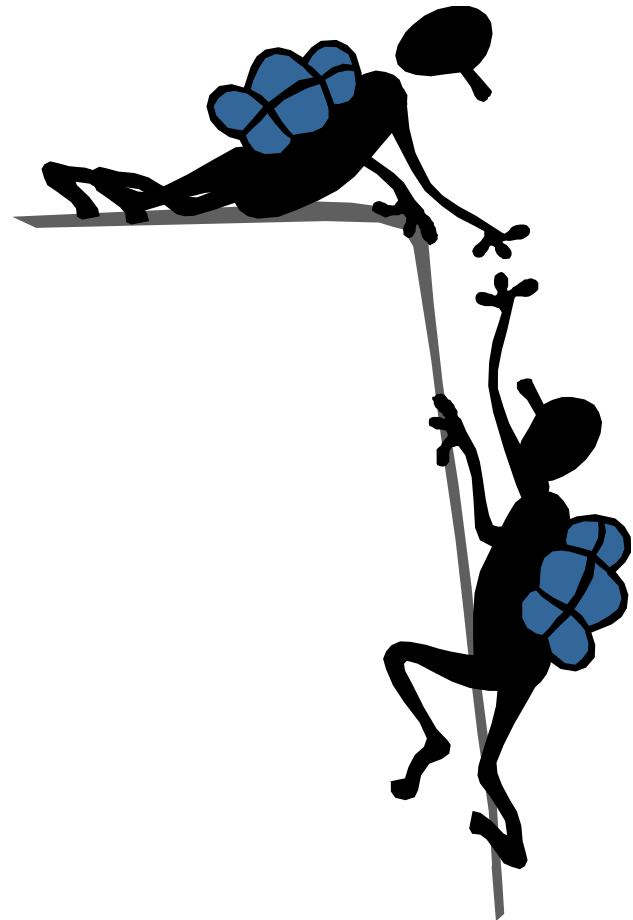
Ce n'est pas un institut de formation.

Mais alors qu'est-ce que c'est?



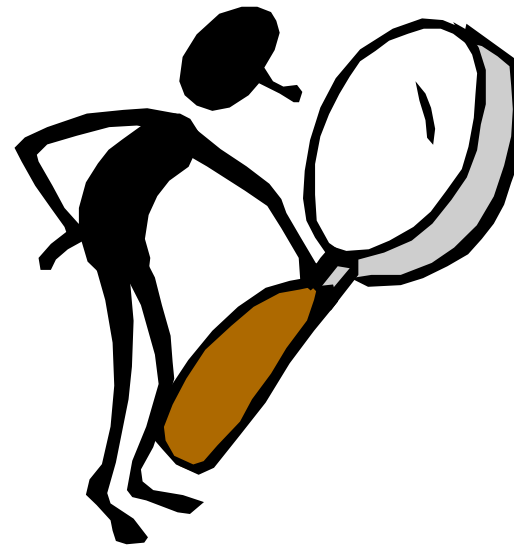
APPRENANT.....

C'est un établissement où l'on apprend, où l'intergénérationnel et les différences de chacun font la richesse de l'établissement.



COOPÉRATION ET RECHERCHE.

- C'est un établissement où l'on coopère.

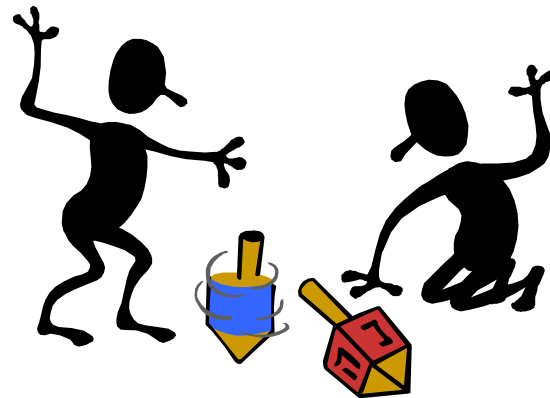
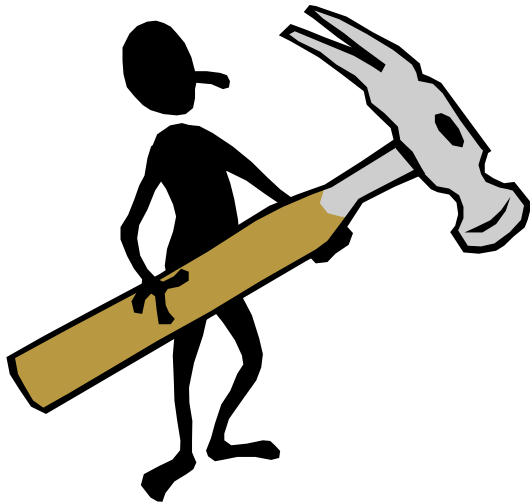


C'est un
établissement
où on cherche.



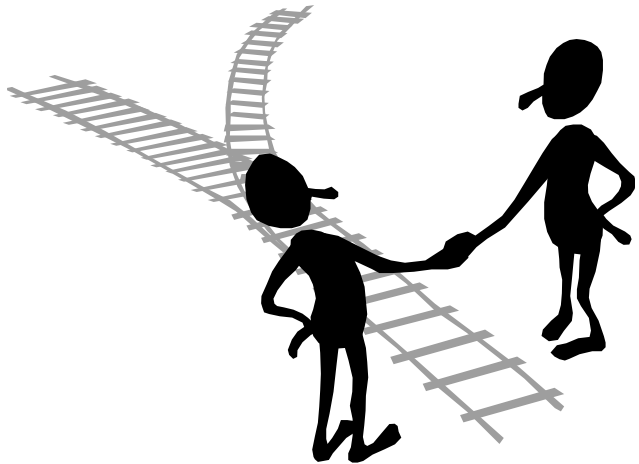
OUTILS ET EXPÉRIMENTATION

- C'est un établissement où on partage les outils.
- C'est un établissement où on expérimente.

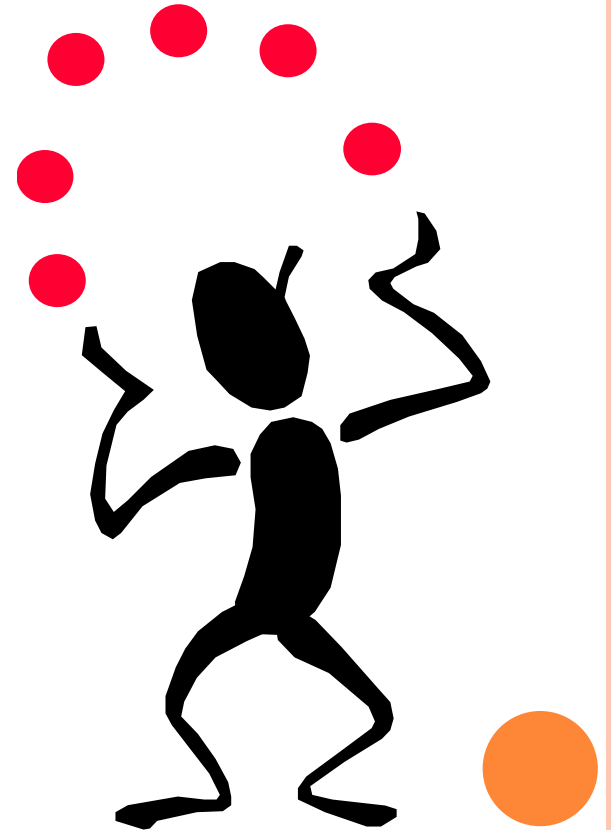


CHERCHER SA VOIE

- Chacun cherche sa voie.



- Et développe ses compétences.

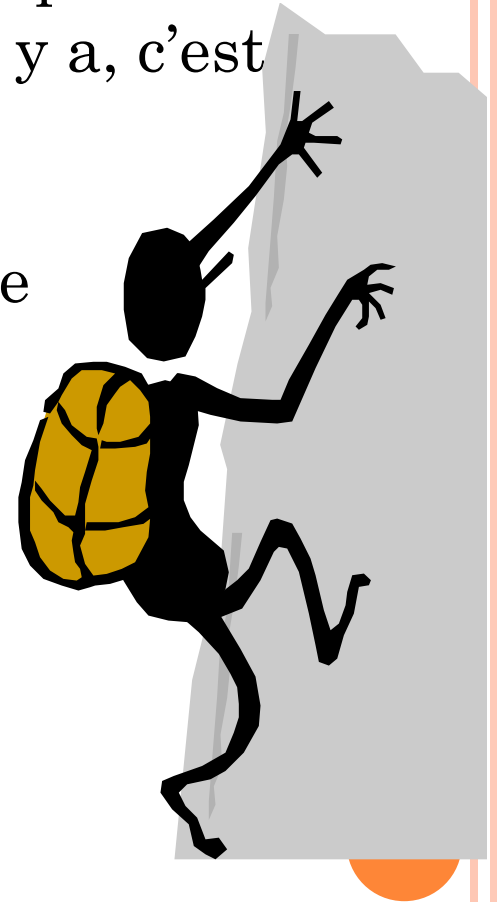


CHACUN SA PLACE

- Chacun a sa place



- Le respect est présent : si critique il y a, c'est une critique constructive permettant de progresser



SOMMES-NOUS ÉTABLISSEMENT FORMATEUR ET APPRENANT?

