



xxx.PRA#1

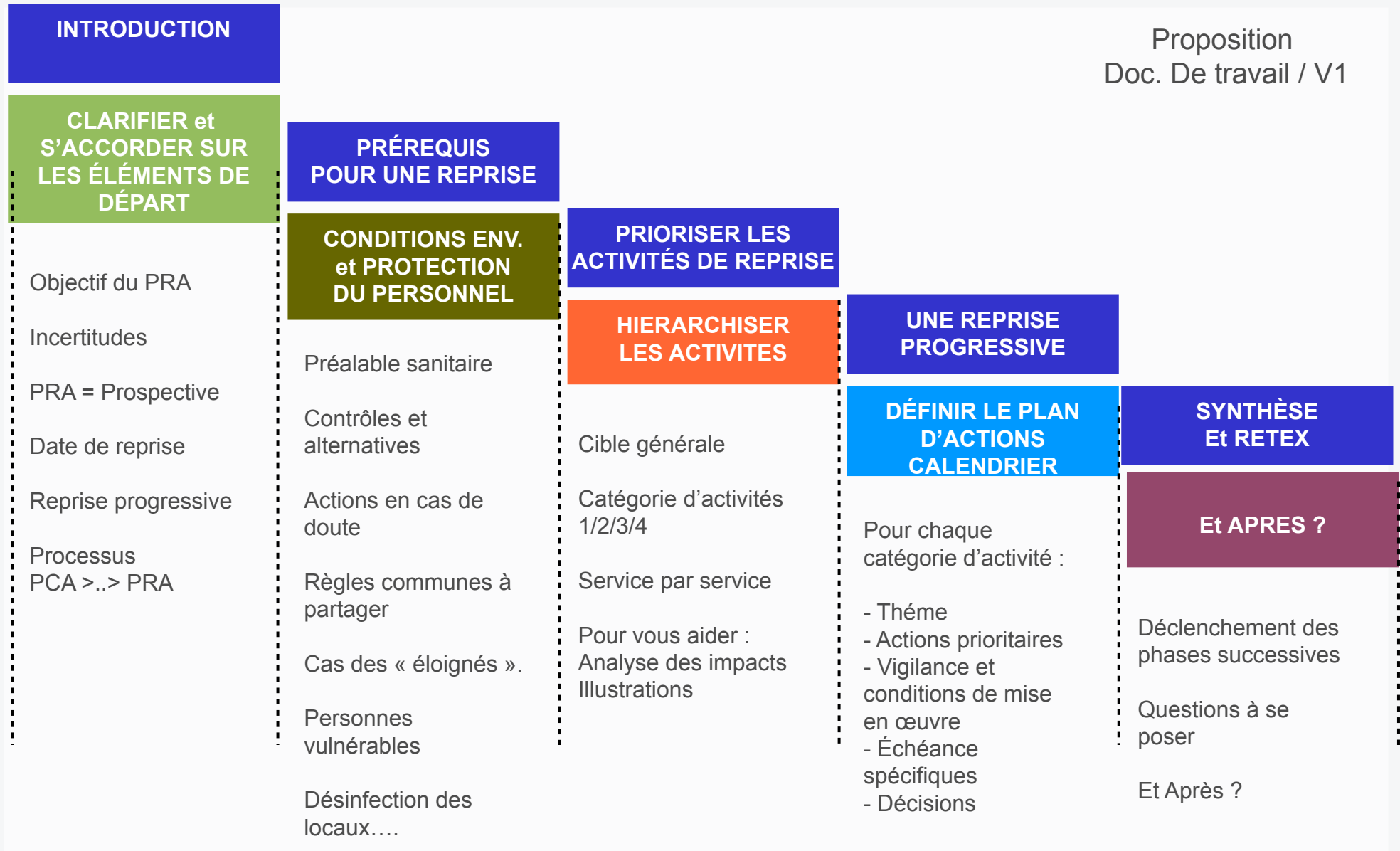
PRÉPARATION DU **P**LAN DE **R**EPRISSE D'**A**CTIVITÉS

COMPTE RENDU N°1

Visio – Chefs de
service XXN
20 avril 2020

SCHÉMA GÉNÉRAL / PRÉPARATION DU PRA

Proposition
Doc. De travail / V1



ÉLÉMENTS INTRODUCTIFS

Objectif : Envisager et Préparer la reprise d'activité, sur quelles bases et à quel rythme ?

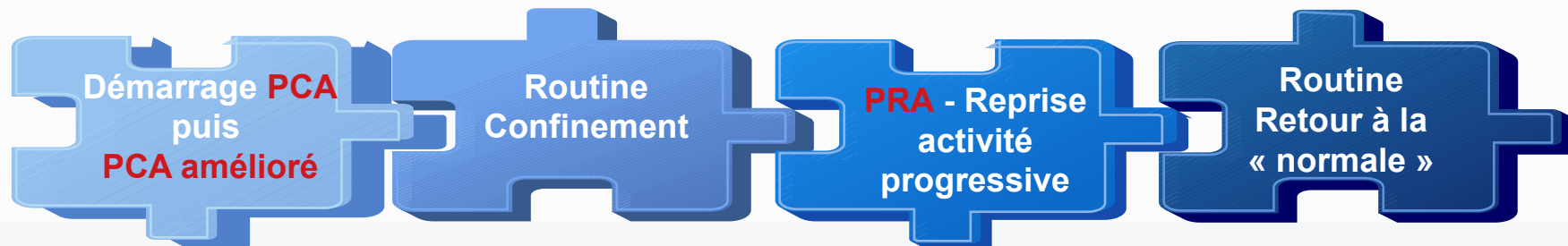
Des Incertitudes ...

Exercice de prospective basé sur hypothèses de travail

.. et des Certitudes

- ✓ Cible date de reprise : démarrage le lundi 11 mai 2020
- ✓ Une reprise progressive car :
- ✓ Retour = Gestion de masse = prioriser les activités pour éviter un engorgement administratif / décisionnel / répartition de moyens...
- ✓ Cont. Externes (aléas épidémio., process de déconfinement, âges pers. vulnérables...)
- ✓ Cont. Internes (nouv. Calendrier instances, délib', marché...)

Le PRA s'inscrit dans la continuité du PCA :



ÉLÉMENTS INTRODUCTIFS

Objectif : Envisager et Préparer la reprise d'activité, sur quelles bases et à quel rythme

POUR COMPTE-RENDU DU LA RÉUNION DU 20/04/2020 - XXX

Questions/ Réponses	XXXX REPOSE :
Remarques	Nadia) : XXXX XX : XX
Décisions / Actions	XXX

sous-objectif : garantir des conditions sanitaire et sociale favorables à la reprise

Des Préalables sanitaire/social..

Consommables : Présence de gel, où ? Combien ?

Présence et Port de masques, lesquels ? Où ? Combien ?

Lingettes désinfectantes (photocopieur/voitures/ascenseur) ou gants

Aérosol écran PC (mousse désinfectante)

[Visière/Lunette (?)]

Nouvelles normes : Sens de circulation locaux, signalétiques ?

Distanciation sociale, mise en œuvre

Règles Réunion (réduite, favoriser visio, être dehors..)

Portes bureaux ouvertes, entre-ouvertes... ?

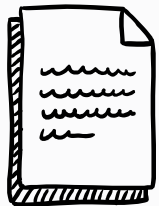
Portes bâtiments ?

Contrôle T°C quotidien (thermomètre sans contact, plan de contrôle)

Alternative : thermo. Protégé, prise T° à domicile

Alerte en cas de doute (télétravail ou arrêt maladie, quid jour carence)

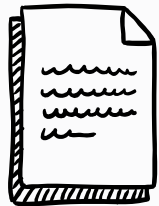
Planning Horaire repas (distance..) *Alternative : pas de repas en salle commune*



sous-objectif : garantir des conditions sanitaire et sociale favorables à la reprise

Des Préalables sanitaire/social..

Points de contact : Poignets portes / télécommande luminaire / cable..



Cuisine : frigo/MO/cafétière / Robinetterie.....

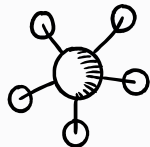
Boite à clés (véhicule), photoc., véhicule...

Plan de nettoyage locaux / sanitation [TACT]

Rappel et respect des gestes « barrière » préconisés

Et aussi.....

On reste en lien : Réflexion pour accueillir « les éloignés »



Réflexion pour maintenir le lien « personnes vulnérables/patho. »

Com'interne régulière , transparence

PRÉREQUIS -

sous-objectif : garantir des conditions sanitaire et sociale favorables à la reprise

POUR COMPTE-RENDU DU LA RÉUNION DU 20/04/2020 - XXX

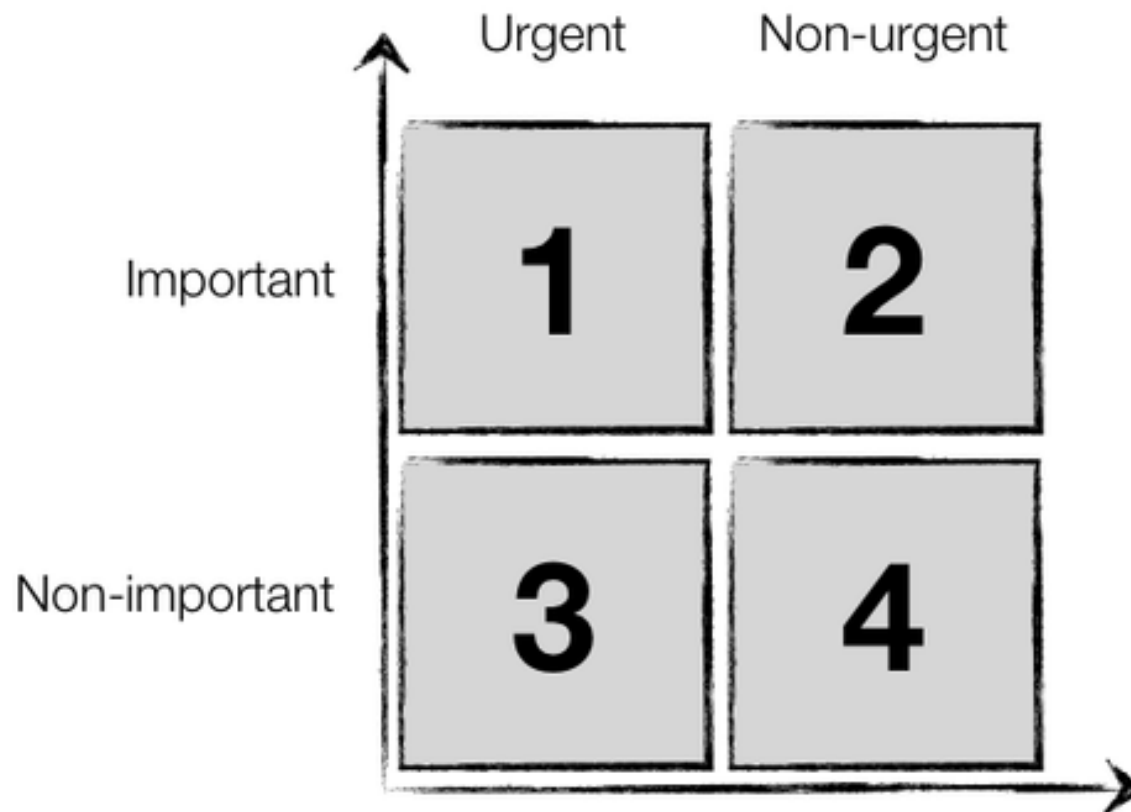
Questions/ Réponses	XXXX REPONSE :
Remarques	Nadia) : XXXX XX : XX
Décisions / Actions	XXX

PRIORISER LE RETOUR A L'ACTIVITE

sous-objectif : commencer par hiérarchiser les priorités service par service

(sous-jacent : Reconstruire les bases du travail collectif, Remettre en route l'activité tout en étant vigilant sur le coût et la durée de remise en route complète, Penser à la raison d'être du service...)

Matrice d'Eisenhower



POUR VOUS AIDER



POUR VOUS AIDER

sous-objectif : faire un bilan rapide/sommaire/simple des impacts de la « crise » pour mieux évaluer les priorités

Impacts généraux xxx

**Impacts RH et
Organisationnel** xxx

Impacts financiers -XX
-

**Impacts sur bénéficiaires
(ou partenaires)** -XX
-
-
-

**Autres impacts
(préciser)** - X
-

EXEMPLE : SERVICE ORGANISATION ET MÉTHODES

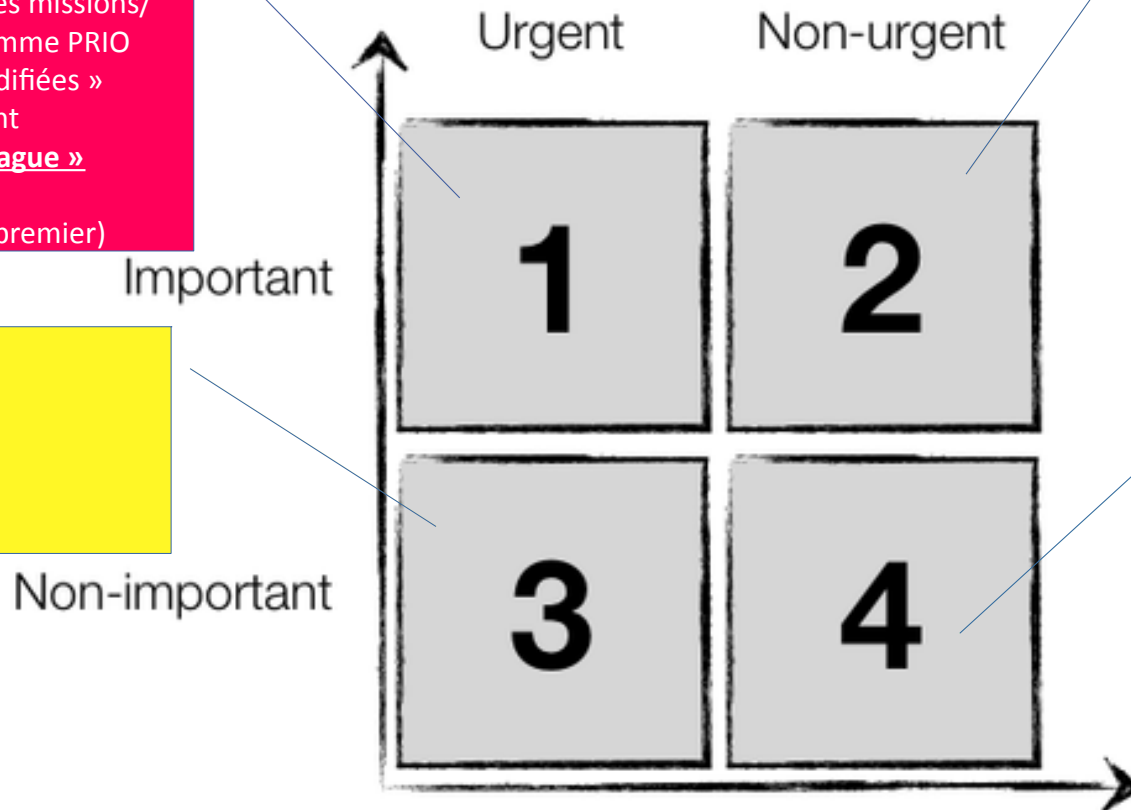
sous-objectif : hiérarchiser les priorités service par service

- Pt sur conditions sanitaires reprise
- Redemarrer/achever les missions/projets identifié.e.s comme PRIO
- check « applicatifs modifiés » sur période confinement
- Anticiper « nouvelle vague »

(I et U : à reprendre en premier)

- Relance Formation suspendue CNFPT (FC)

Matrice d'Eisenhower



- Relance mission non prio
- idem Projets
- Relancer Formation Projet
- Contact Mission suspendue
- reprise « management/RR.. »
- MAJ/Sauvegarde W/Adm'
- RETEX

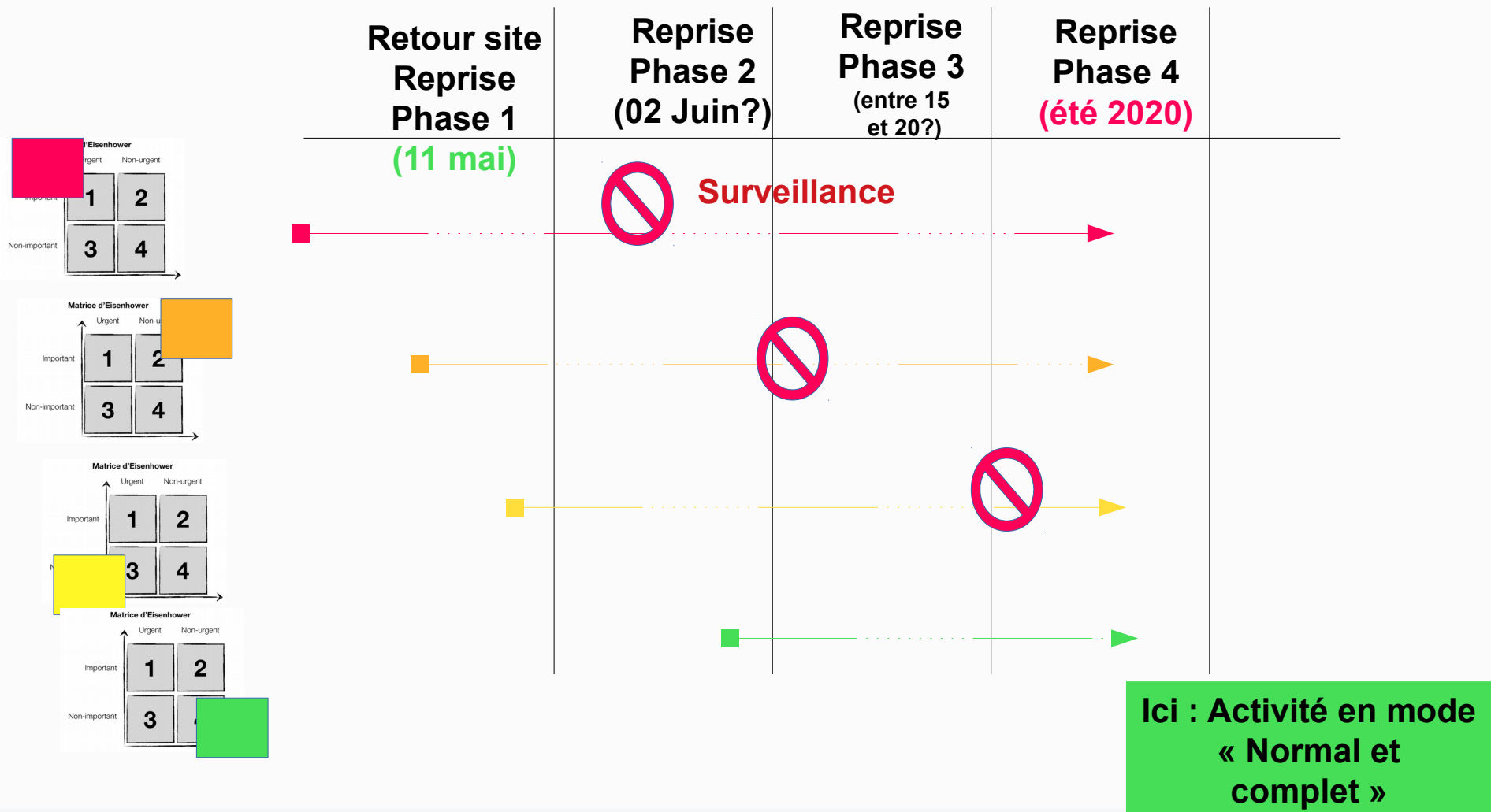
- Tournée SOM
(souvent en lien avec Fiche de poste)

- Autres réunions hors DOSIN
- Veille/Reseau
- Lancement «codev »

(Ni I, Ni U : reprise en dernier ou à supprimer?)

SYNTHÈSE PLANS D'ACTION PRIORITAIRES

Objectif : Synthèse générale à réaliser en collectif XXX : A partir du travail précédent identifier les différentes phases de reprise s'il y a en a ainsi que les jalons de « surveillance » Synthèse générale direction. Définir les « jalons d'étapes »



RÉFLEXION PAR PRIORITÉS

Sous-objectif : A partir de la hiérarchisation des priorités, identifier et Définir les conditions de reprise et les décisions à prendre

(commencer d'abord par la catégorie 1, puis 2, puis 3...)



Décisions à prendre, choix finalement restreints :

- Maintien temporaire de certaines mesures dites de « simplification » (I et U : à reprendre en premier)
- reprise en mode dit « normal »
- Reprise en mode « accéléré »
- Report à date ultérieure (.....)
- Annulation Projet/Mission/Activité...

Sujet/Activités	Actions prioritaires	Vigilance Conditions de mise en oeuvre/réalisation	Echéance spécifiques	Décision à prendre
Réactiver les missions en cours	<ul style="list-style-type: none"> Contacter les services (clients) Hierarchiser priorités missions Mise à jour d'un calendrier d'intervention réajustée sur la période [juin/dec 2020] 	<p>Vigilance : Maintien des règles barrières et consommables disponibles si « rencontre physique »</p> <p>Télétravail possible pour une partie de l'activité</p> <p>Favoriser « visio »</p>	<p>Calendrier co-construit</p> <p>Ou</p> <p>Calendrier instance CP (pour certaines missions)</p>	<p>Si pas RH : maintien de la mission sans urgence</p> <p>Si impact RH+++ Reprise de la mission en prio/accéléré.</p> <p>Reprise activité sur site non prioritaire et non problématique</p>
Accueil « Agents » sur site	Garantir « conditions env./sanitaire »	<p>Stock consommables</p> <p>Nouvelles règles de vie définies, connues</p> <p>Contrôle T° (?)</p> <p>Signalétique en place</p>	Avant le 11/05/2020	
Préparer « nouvelles vagues »				

exemple

PRIORISER LE RETOUR A L'ACTIVITE

sous-objectif : prioriser les actions de reprise en s'appuyant sur une étude préalable de « hiérarchisation des activités »

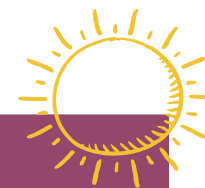
POUR COMPTE-RENDU DU LA RÉUNION DU 20/04/2020 - XXX



QUESTIONS A SE POSER AUJOURD'HUI ?...

Attention : ce tableau est une sorte de « pense-bête »: à compléter au fur et à mesure pour conserver une certaine prioriser les actions de reprise en s'appuyant sur une étude préalable de « hiérarchisation des activités »

Questions à se poser aujourd'hui ?	Compléments / Remarques Equipe DOSIN
<p>Les outils collaboratifs utilisés : certains peuvent-ils être pérennisés ? S'ils sont complets...quelle est l'utilité des autres fonctions de l'outil ?</p>	<p>Réunion du 20/04/2020</p>
<p>Les mesures de « simplification » mises en place : Dans quelles mesures pourraient elles être maintenues et pendant combien de temps ? Ou pérennisées ?</p> <p>Les nouvelles vagues : s'y préparer ? Comment ?</p>	
<p>maintenir un % de télétravailleurs pour plusieurs raisons : consignes 1^{er} ministre, réduire le taux de croisement dans les locaux, réduire le nombre de voiture sur le parking....</p>	



...ET APRÈS ?

Et Après ?	Compléments / Remarques Équipe DOSIN
Les outils collaboratifs utilisés : formation aux usages effectifs/réels (ce n'est pas aisé pour tous)	Réunion du 20/04/2020
Les nouveaux besoins identifiés lors du confinement :	
Les nouvelles ressources repérées lors du confinement :	
L'accélération du mode projet : moins d'AR admin/..si le cadre et les principes de travail sont définis au départ..(est-ce le début d'une sorte d'agilité)	
Les nouvelles formes de solidarité : échange inter-directions, reconnaissance de certains métiers, convergence des efforts vers les activités essentielles du CD26	
Enjeux du manager/ posture : fixer un cap avec des objectifs brefs durant cette période, rassurer, communiquer, souples, confiance, responsabilisation	
L'importance de la clarification des rôles : ... manager, préventeur, SI, psycho, com'inter....	