

évaluation initiale - UPE2A

français langue orale.

comprend les questions sur l'identité ? (si réponses, les écrire à côté)

- comment tu t'appelles ?

- quel âge as-tu ?

- je suis française, et toi ?

-as-tu des frères et sœurs ?

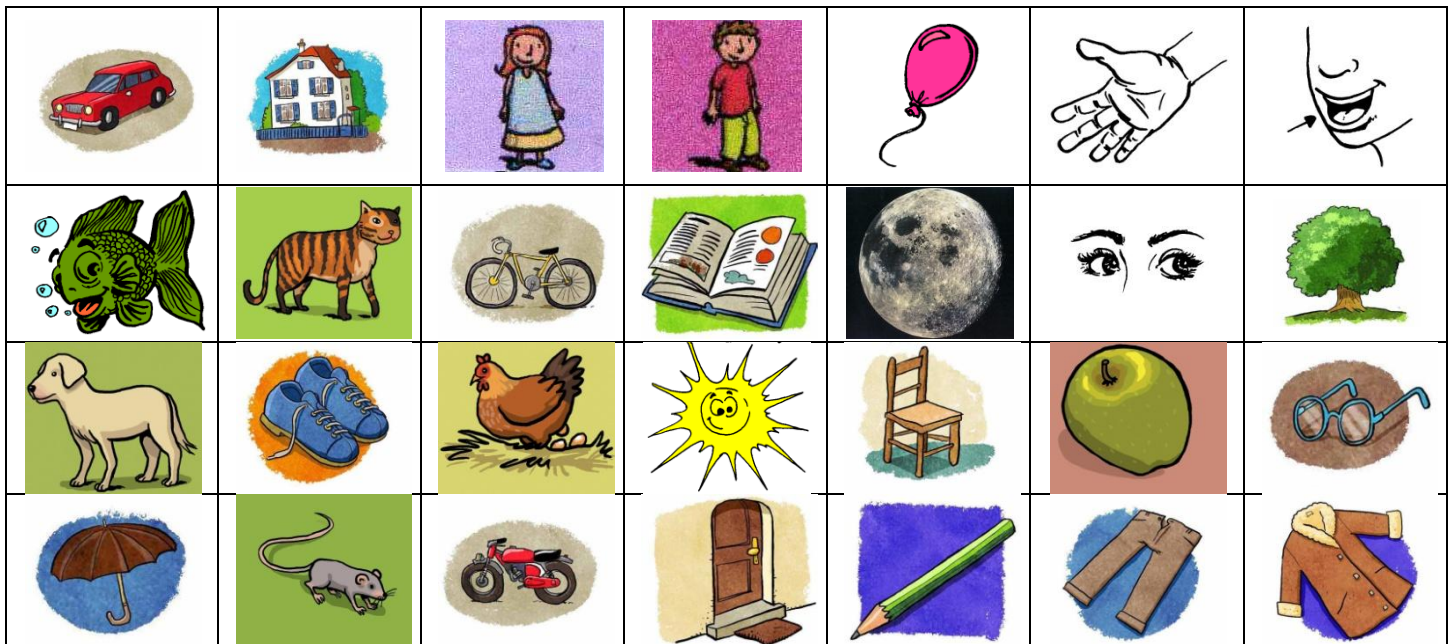
a déjà un premier lexique ? (écrire les mots connus avec la prononciation de l'élève)

les couleurs :

les jours de la semaine :

le matériel scolaire :

les mots courants : (entourer les mots connus)



construire une phrase : (écrire les paroles de l'élève)



lecture - écriture

Est-il lecteur dans sa langue d'origine ?

- niveau :

Connaît-il la comptine alphabétique ? (l'écrire telle que l'élève la dit)

Nomme-t-il les lettres ? (entourer les lettres correctement nommées)

A	I	O	U	E	Y	M	N	P	D	S	T	R
L	C	V	Z	Q	W	X	B	J	H	K	G	F

a	i	o	u	e	y	m	n	p	d	s	t	r
l	c	v	z	q	w	x	b	j	h	k	g	f

a	i	o	u	e	y	m	n	p	d	s	t	r
l	c	v	z	q	w	x	b	j	h	k	g	f

Sait-il écrire les lettres sous la dictée ?

Sait-il lire des syllabes simples ?

la	le	to	mu	sa	ru	vi	ra	no	pu	to
fu	si	té	du	lo	ba	bè	su	ri	sa	vu
ma	VA	TU	je	fi	sel	sur	mer	par	pri	plu

Sait-il écrire des syllabes simples sous la dictée ?

Sait-il lire des mots simples?

La moto - maman - la banane - le bébé - une tomate - Julie
papa - le chocolat - par - Paris - un radis - madame - un vélo
samedi - la farine - le tapis - *la police* - *du café* - *de la salade*
UN AMI - UN CAMEL - LE MALI - UNE TARTINE - LA LUNE - LE SALAMI

Sait-il écrire des mots simples sous la dictée ?

Sait-il lire des mots composés de syllabes complexes ?

un pantalon - un mouton - un pont - un bouchon - le bateau - faire -
la voiture - le roi - mentir - chanter - vendre - le vent - la tante -
le chapeau - le pain - il est fin - il fait chaud - le coin - le gamin

Sait-il écrire des syllabes complexes sous la dictée ?

Sait-il lire un petit texte à haute voix ?

Bébé a vu Mimi le petit chat. Mimi est à côté de la porte, il joue avec la souris. Il miaule et montre ses dents blanches, ses yeux brillent. Papa ouvre la porte. Hop! la souris coquine s'est enfuie.