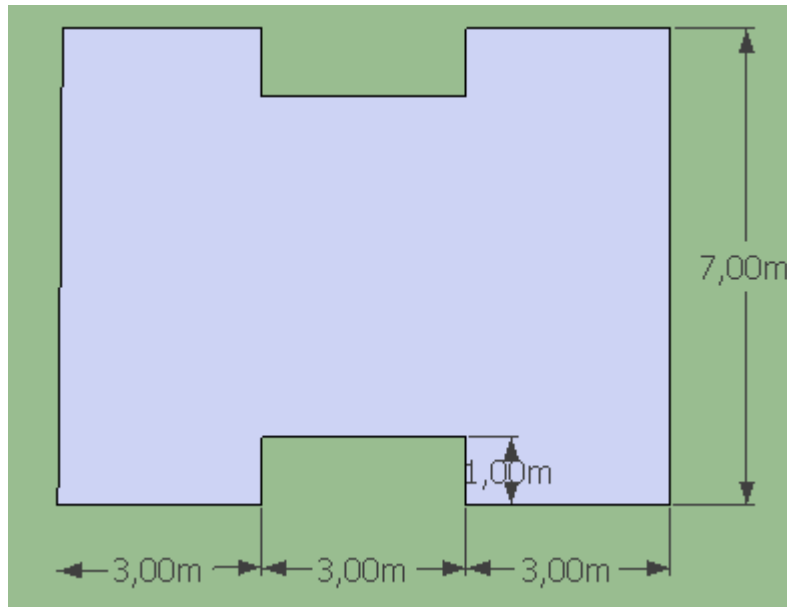


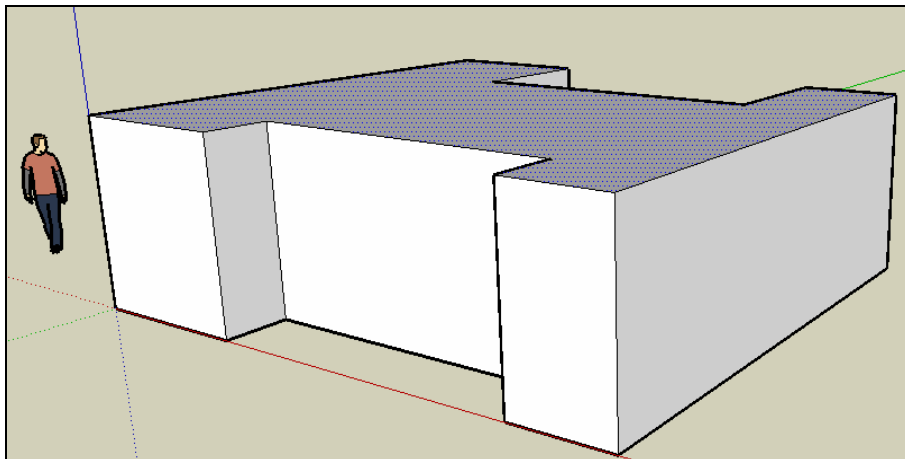
# SKETCHUP - TP2 Maison

Pour changer les unités : Fenêtres > Préférences > Modèle type > Mètre (système métrique) - 3D

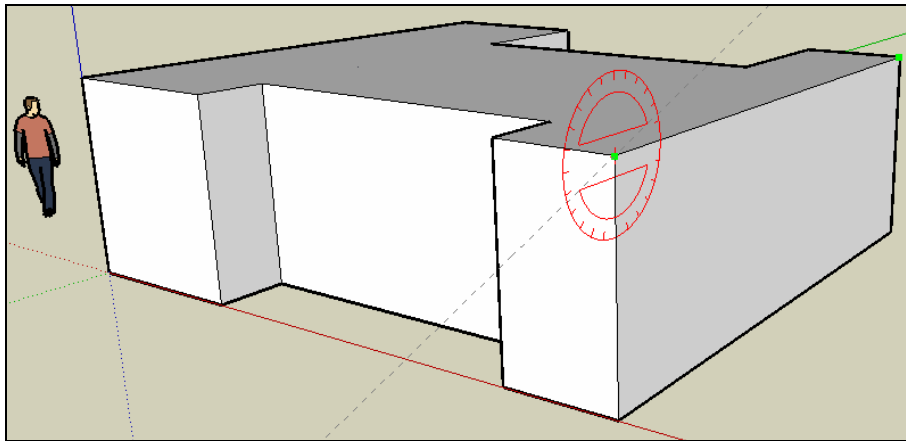
1. **Tracer le contour de la maison à l'aide de l'outil ligne** (la surface devient bleue lorsque le polygone est fermé). Pour plus de facilité, utiliser la vue de dessus. Vous pouvez saisir les longueurs au clavier (ex : 3m ou 300 cm)



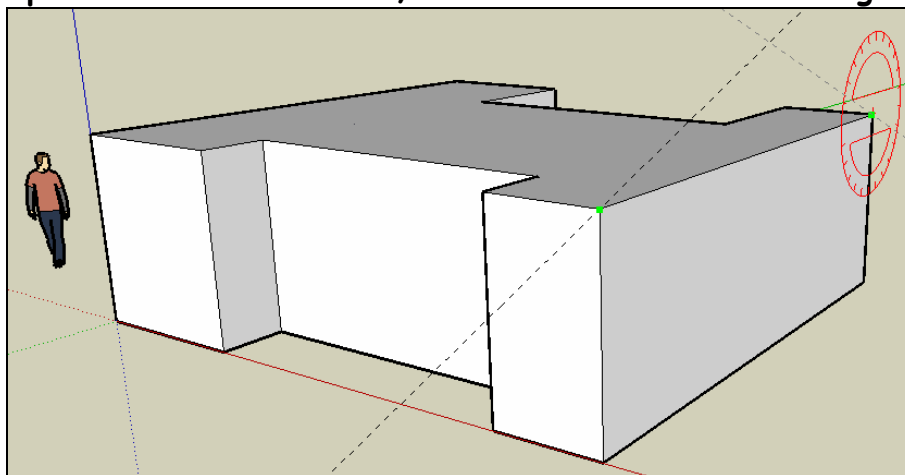
2. **Extruder la surface créée vers le haut sur une hauteur de 3,50m**



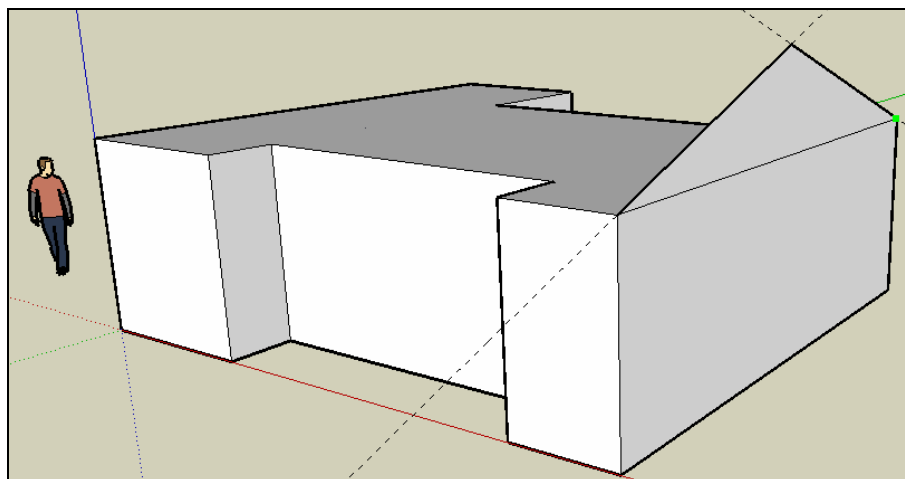
3. **Placer l'outil Rapporteur sur un coin de la maison** (voir dessin)  
Déplacer le point sur l'extrémité opposé et cliquer.  
Faire pivoter la droite jusqu'à obtenir  $20^\circ$  (en bas à droite de l'écran) ou saisir au clavier le nombre 20.



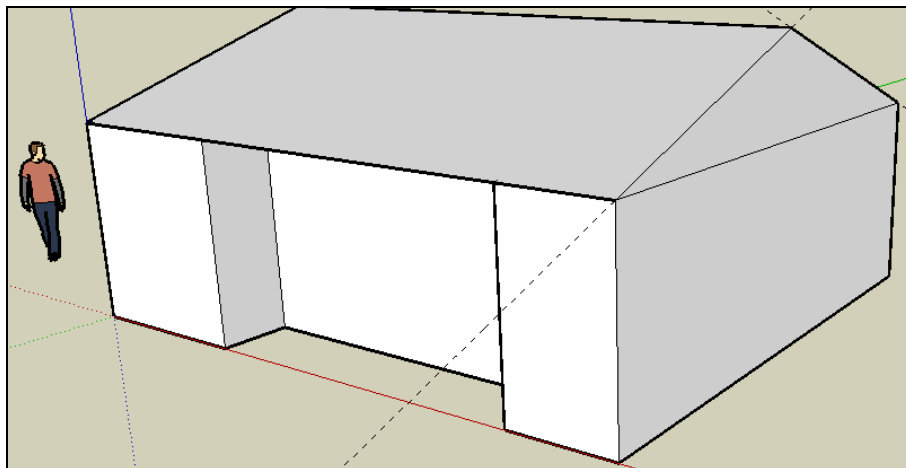
4. **Renouveler l'opération de l'autre côté, de manière à créer un triangle**



5. **Tracer 2 lignes par dessus les axes précédents (un triangle bleu se crée)**



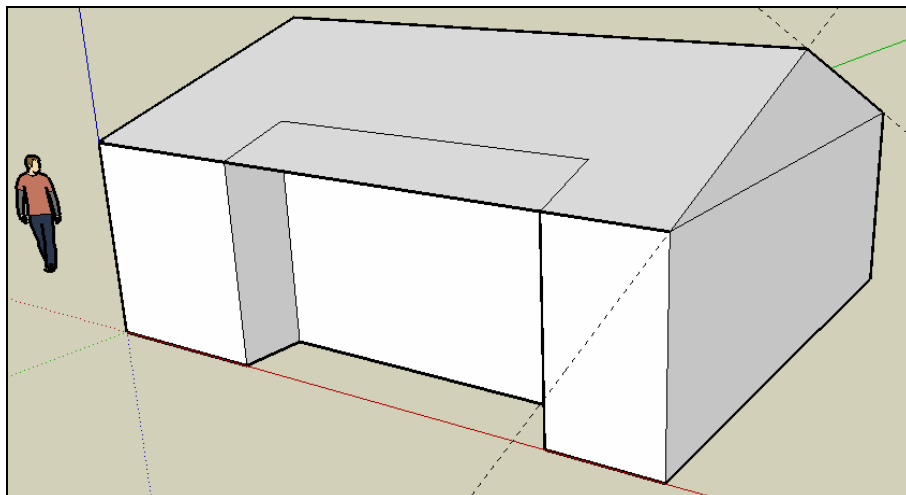
**6. Extruder le toit sur toute la largeur de la maison**



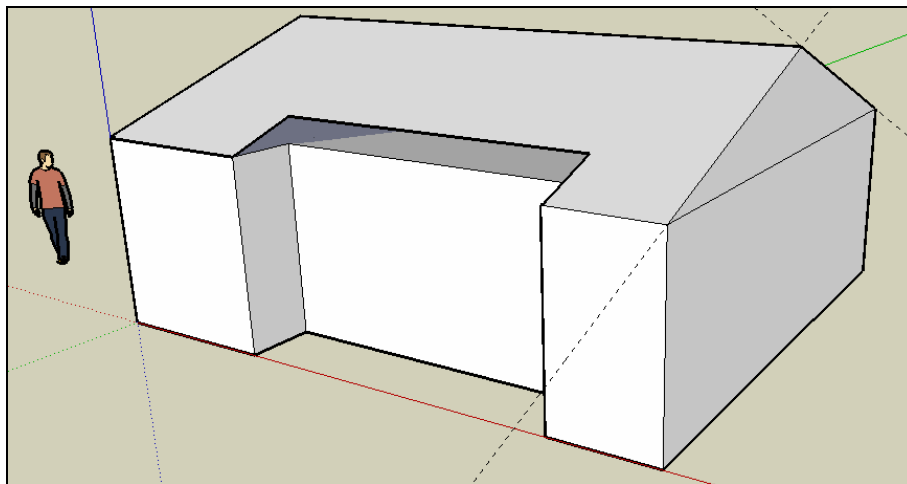
**7. Avec l'outil rectangle, tracer la découpe de la toiture.**

Pour plus de facilité, utiliser la vue de dessus et celle en ISO

Vous pouvez saisir les longueurs au clavier (ex : 3m ou 300 cm)



**8. Effacer la partie avant de la toiture (touche SUPPR et gomme)**

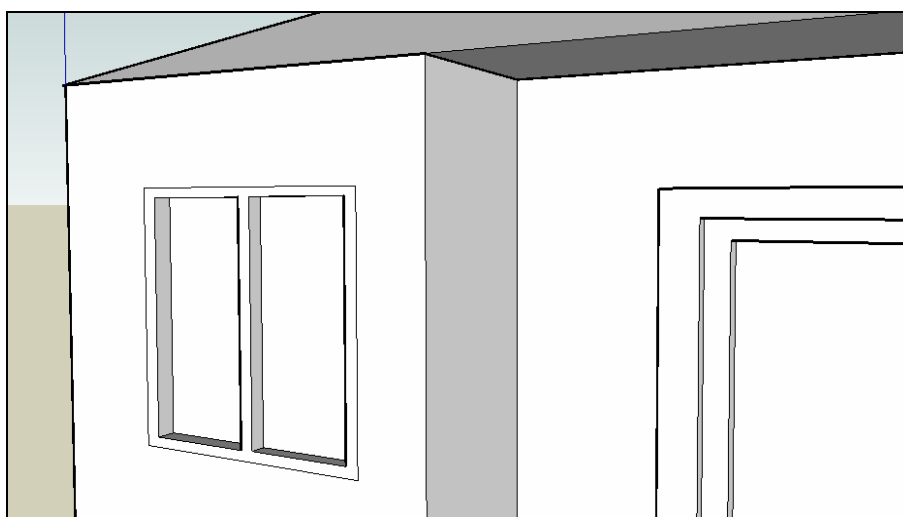


**9. Cliquer sur l'icône « Zoom étendu »**

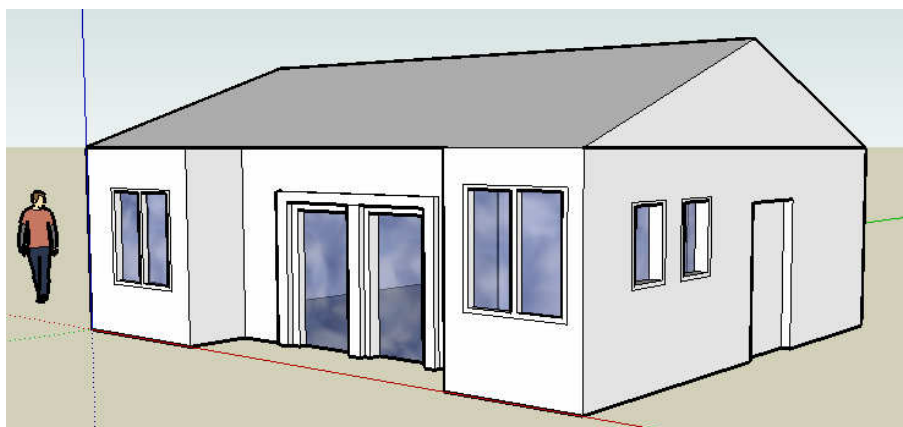
**Dessiner une porte et deux fenêtres (double trait) : se baser par rapport à la hauteur du personnage.**

**Vous pouvez aussi utiliser les composants (Menu Fenêtre - Composants - Architecture)**

**Extruder les ouvertures vers l'intérieur (enlèvement de matière)**



**10. Créer des ouvertures (portes, baies, fenêtres) sur les 4 faces de la maison**

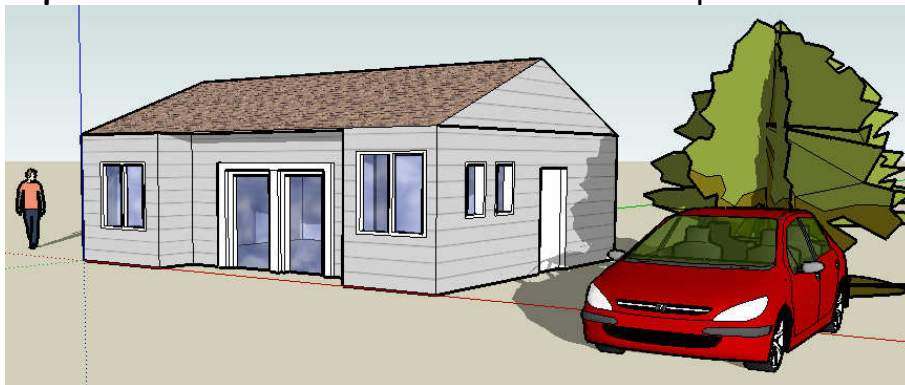


**11. Peindre les différents éléments de la maison**

- Faces extérieures de la maison : bardage blanc » dans l'onglet « Briques et revêtements »
- Toit : menu « couverture-toit bardeaux variables» dans l'onglet « Couverture »
- Vitres : menu « translucide »
- Portes : menu « persiennes »



12. Ajouter quelques arbres et une voiture. Attention à l'implantation des arbres



13. Activer le menu « Ombre » puis la barre d'outils Ombres (menu « Affichage »). Activer la barre d'outils Ombre. Cliquer sur l'icône Paramètres d'ombre situé à gauche



**Faire varier les mois et les heures.**

**La baie vitrée sur la vue de face doit être ensoleillée de 10h à 17h tous les mois de l'année.**