

Compétence : Résoudre une situation de proportionnalité en utilisant le passage par l'unité.

Prénom ..... Date .....

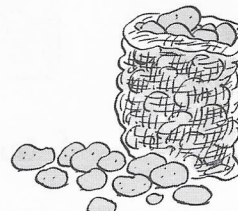
Pour chaque problème, complète le tableau et la phrase réponse.



- 1** Nawel dépense 10 € pour acheter 5 kg de pommes de terre. Combien paierait-elle pour 7 kg de pommes de terre ?

Masse en kg	5	1	.....
Prix en €	10	.....	.....

Annotations:  $\div 5$  (from 5 to 1),  $\times 7$  (from 1 to 7),  $\div 5$  (from 10 to 2),  $\times 7$  (from 2 to 14)



Nawel paierait .....

- 2** En vélo, Ambre parcourt 60 km en 4 heures. Quelle distance parcourt-elle en 3 heures ?

Durée en h	4	1	.....
Distance en km	60	.....	.....

Annotations:  $\div 4$  (from 4 to 1),  $\times \dots$  (from 1 to 3),  $\div 4$  (from 60 to 15),  $\times \dots$  (from 15 to 45)

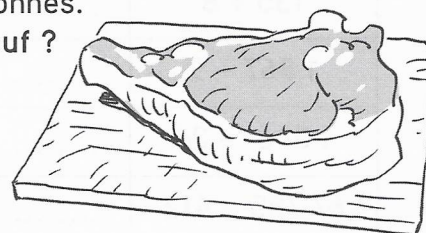


En 3 heures, Ambre parcourt .....

- 3** Angelina fait griller une côte de bœuf de 1 200 g pour 4 personnes. Pour 6 personnes, quelle masse devrait peser la côte de bœuf ?

Nombre de personnes	4	1	.....
Masse en kg	1200	.....	.....

Annotations:  $\div \dots$  (from 4 to 1),  $\times \dots$  (from 1 to 6),  $\div \dots$  (from 1200 to 300),  $\times \dots$  (from 300 to 1800)

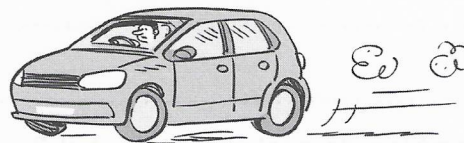


La côte de bœuf pèserait .....

- 4** La voiture de Léo consomme 6 L de carburant lorsqu'il parcourt 100 km. Quelle quantité de carburant consomme-t-elle lorsqu'il parcourt 25 km ?

Carburant en L	.....	1	.....
Distance en km	.....	.....	.....

Annotations:  $\div \dots$  (from 100 to 25),  $\times \dots$  (from 6 to 1.5),  $\div \dots$  (from 6 to 1.5),  $\times \dots$  (from 1.5 to 0.9)



La voiture consomme .....