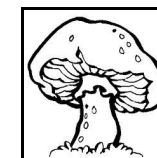
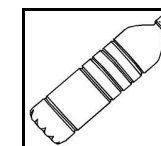
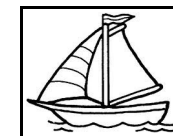
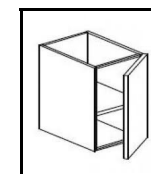
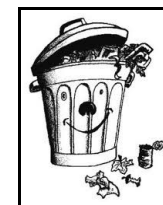
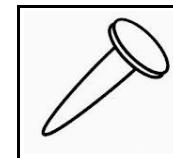
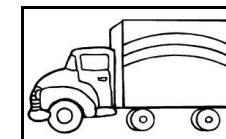
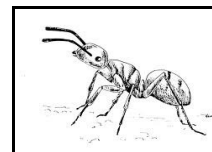
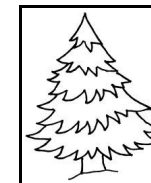
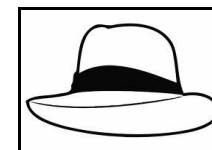


Matériel

- Un plan de jeu formé d'un circuit ovale fermé, divisé en deux voies : sur la voie extérieure, divisée en cases, sont dessinés des animaux ; les cases de la voie intérieure sont vides.
- Des vignettes imagées (autant que de cases sur le plan de jeu). A chaque case du plan de jeu correspond une étiquette : leurs noms finissent par le même son.
- 1 dé des constellations de 1 à 3.
- 4 pions de différentes couleurs.



But du jeu

Faire correspondre à une case du plan de jeu une vignette un objet dont le nom finit par le même son.

Règle du jeu

2 à 4 joueurs

Le plan de jeu est disposé au centre de la table. Les vignettes sont réparties autour, à l'endroit. Chaque joueur à son tour lance le dé et fait avancer le pion du nombre de cases équivalant aux points du dé. Il doit alors choisir, parmi les étiquettes, celle qui représente un objet ou un animal dont le nom rime avec celui de l'animal sur lequel son pion est posé.

Chaque enfant doit faire une phrase avec les deux mots.

Celui qui a terminé le tour le premier, a gagné.