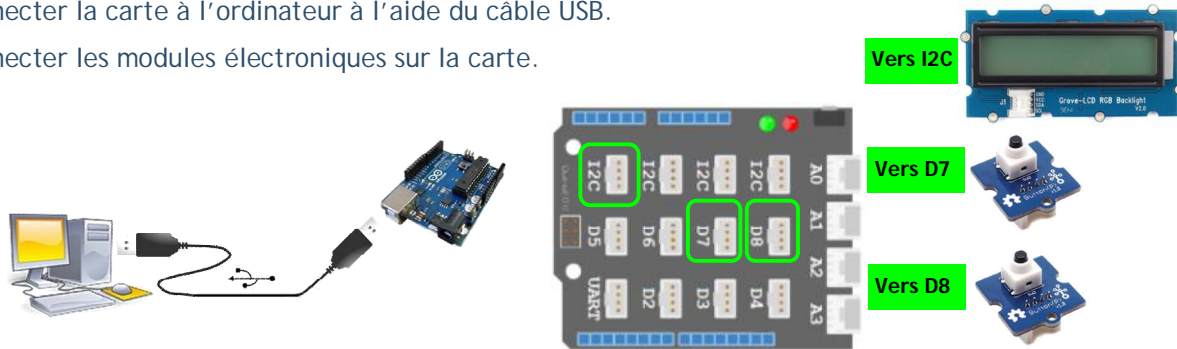


Point méthode

Comment compter et afficher sur un écran LCD le nombre d'appuis sur deux boutons poussoirs ?

Etape 1 : Relier la carte à l'ordinateur et les composants électroniques à la carte

1. Connecter la carte à l'ordinateur à l'aide du câble USB.
2. Connecter les modules électroniques sur la carte.



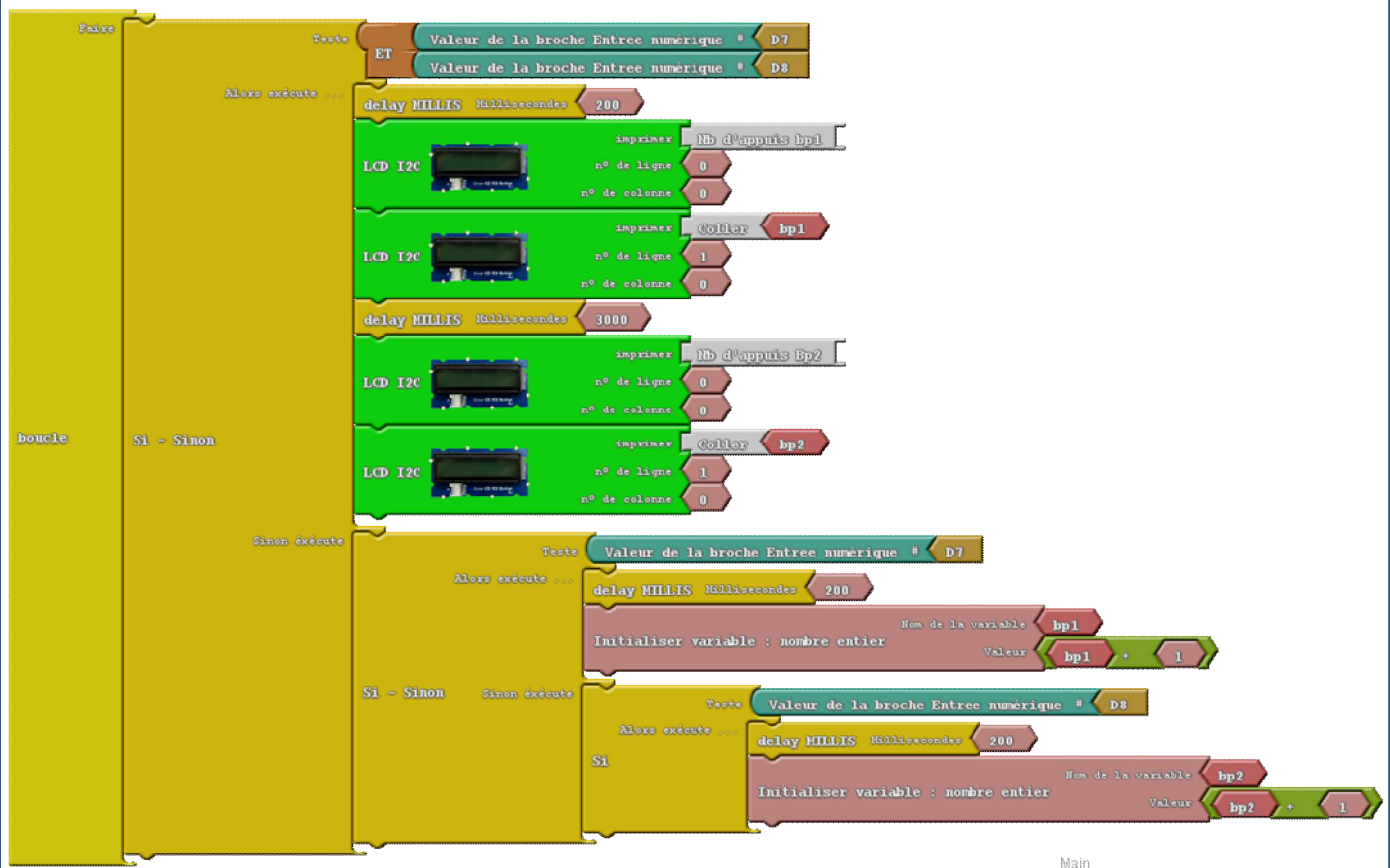
Etape 2 : Lancer le logiciel Ardublock

1. Ouvrir « Arduino augmenté » situé sur le bureau.
2. Dans le menu « Outils », sélectionner « Port série » et vérifier si un autre port que le « port 1 » est bien coché, sinon l'activer en le cochant.
3. Dans le menu « Outils », sélectionner « Ardublock ».

Etape 3 : Ecrire le programme

1. Assembler les différents blocs de programme ci-dessous

Fonctionnement du programme : Les appuis sur BP1 et BP2 sont comptés, lors de l'appui simultané sur les deux boutons poussoirs, les nombres d'appuis s'affichent sur l'écran LCD.



Etape 4 : Transférer le programme dans la carte

1. Cliquer sur le bouton « Téléverser dans l'Arduino ».
2. Vérifier le bon fonctionnement du téléversement du programme dans la carte en affichant l'écran de démarrage d'Arduino augmenté. Aucune ligne en orange ne doit être affichée.