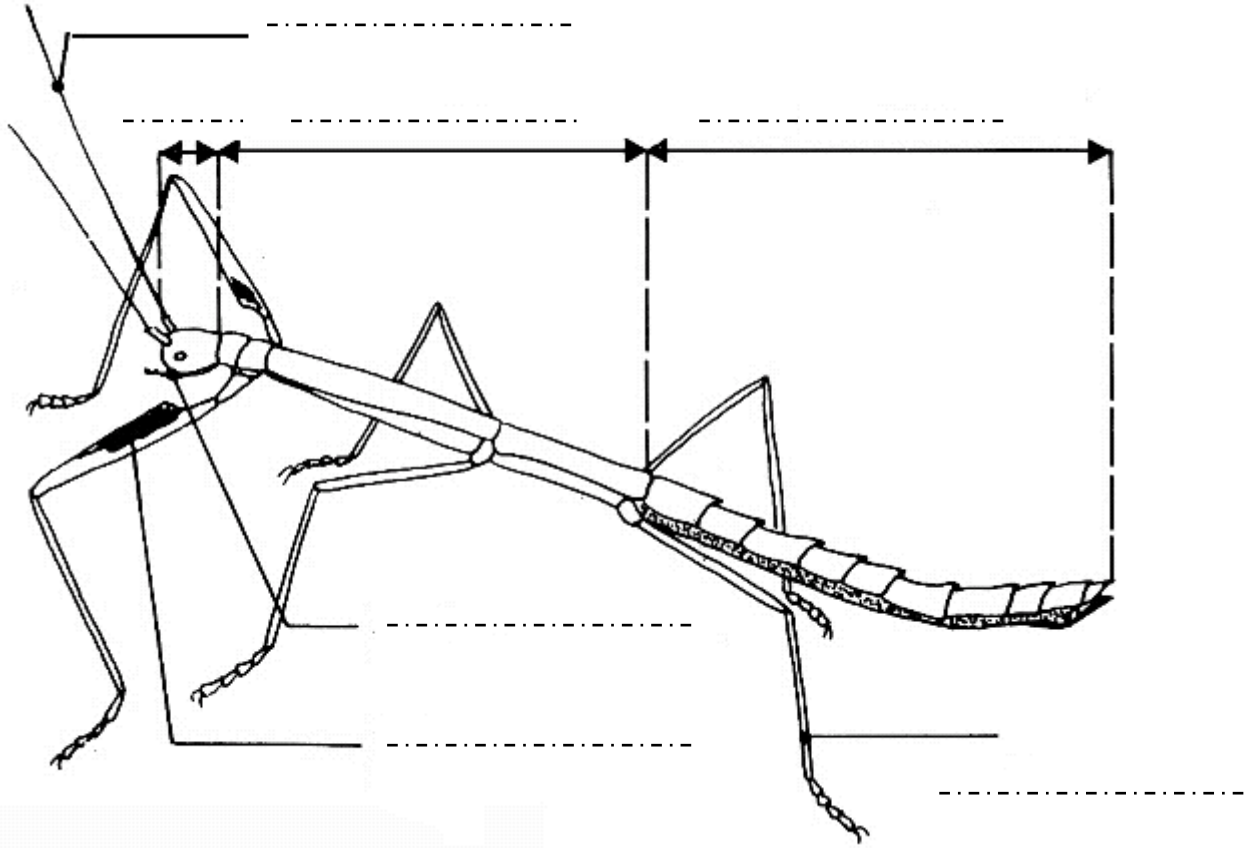


Schéma d'un phasme

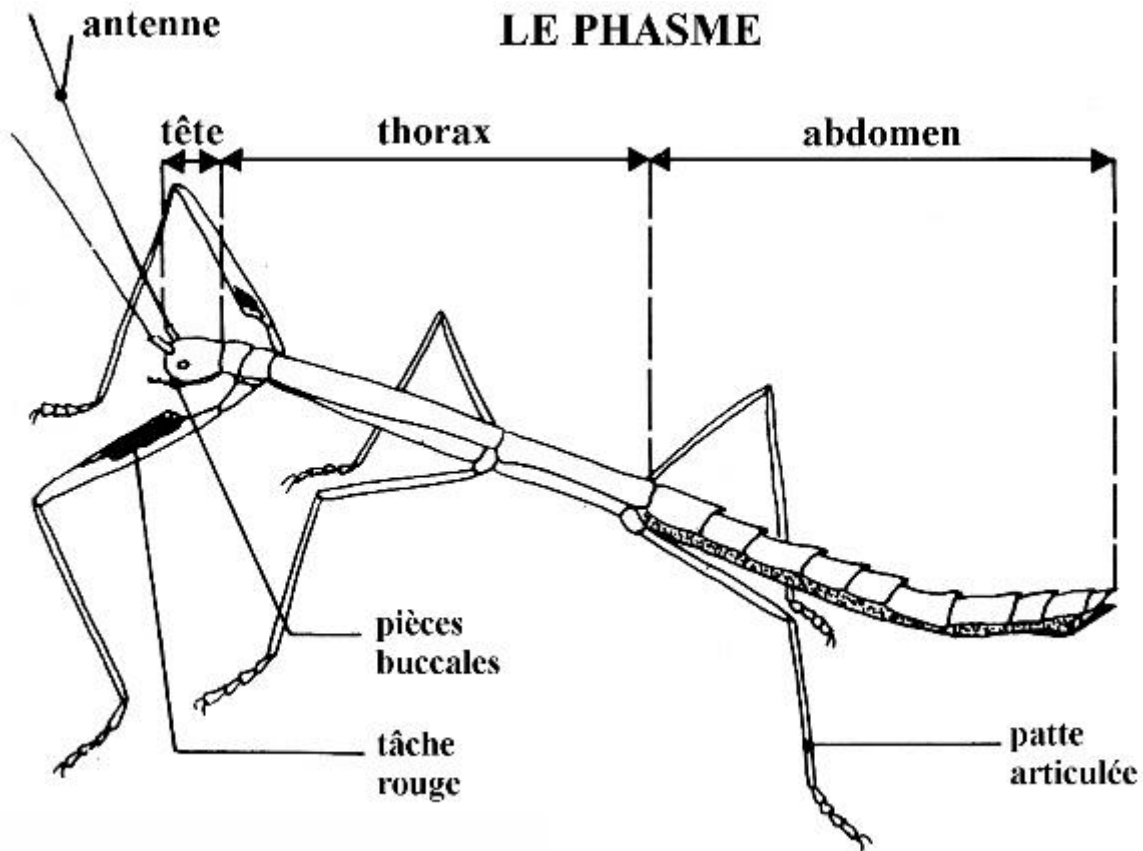
1) Complète le schéma suivant à l'aide des mots suivants :

tête - antenne - patte articulée - abdomen - thorax - mandibule - tâche rouge.



A retenir : _____

Schéma du phasme morose



À retenir : Le corps d'un phasme est composé de trois grandes parties : la tête, le thorax et l'abdomen.

Sur la tête, le phasme possède deux antennes qui lui permettent de sentir et de toucher ce qui l'entoure. Avec ses mandibules, il peut manger.

Le phasme a aussi six pattes articulées, qu'il peut bouger afin de se déplacer.