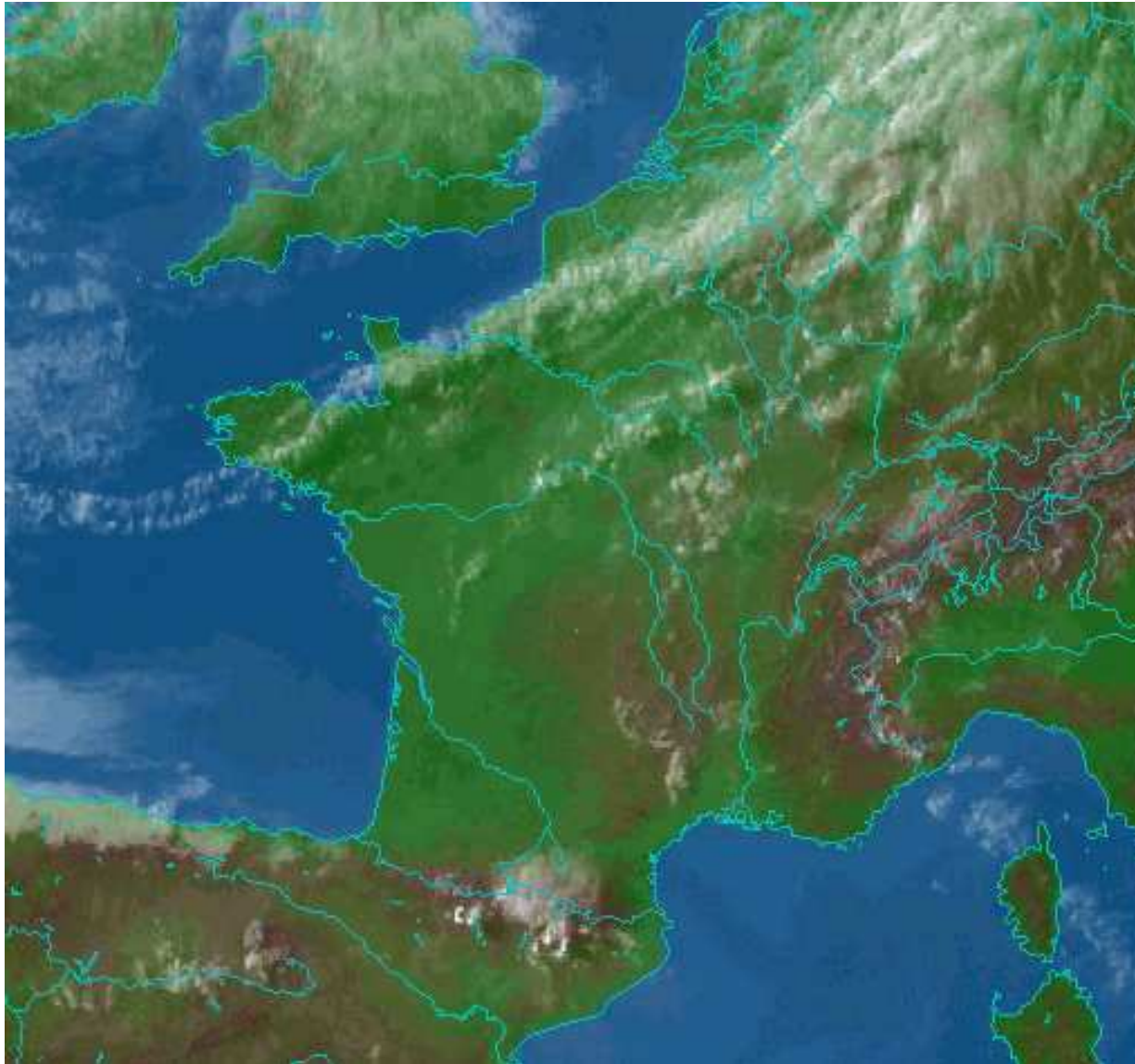


# Les fleuves

⇒ *Les fleuves de France*

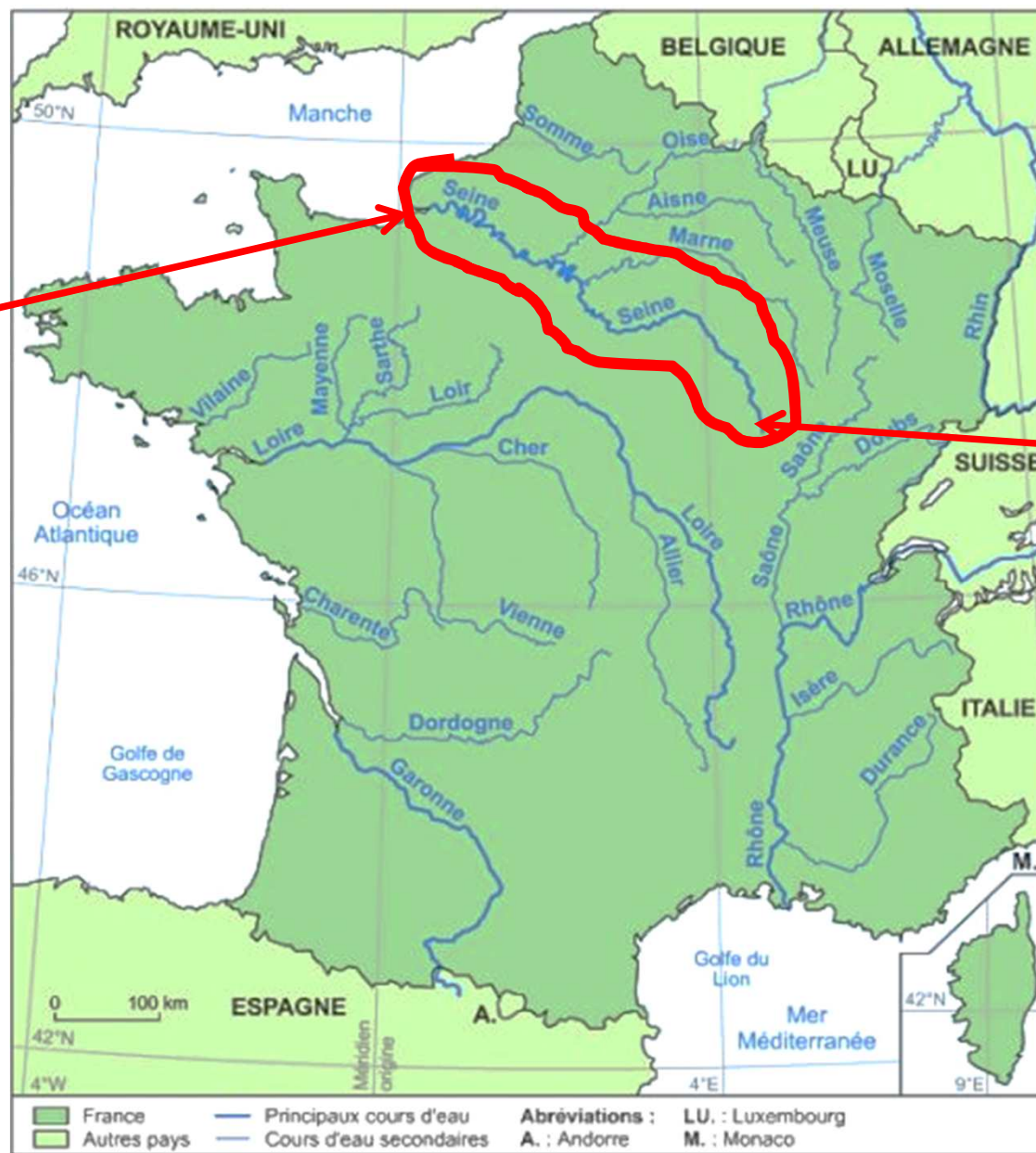
*Géographie*

# *Doc 1 : Les fleuves Français vus de l'espace*



*Image satellite Météo France*

# Doc 2 : l'hydrographie en France





La **Seine** passe à Paris puis rejoint la Manche en décrivant de nombreux méandres.

Photo : [wikimedia commons\remi.juan](#)



*La Seine est un fleuve.*

*Un fleuve est un cours d'eau qui prend sa source en montagne ou sur un plateau et qui chemine dans les terres jusqu'à la mer ou l'océan en faisant des méandres.*

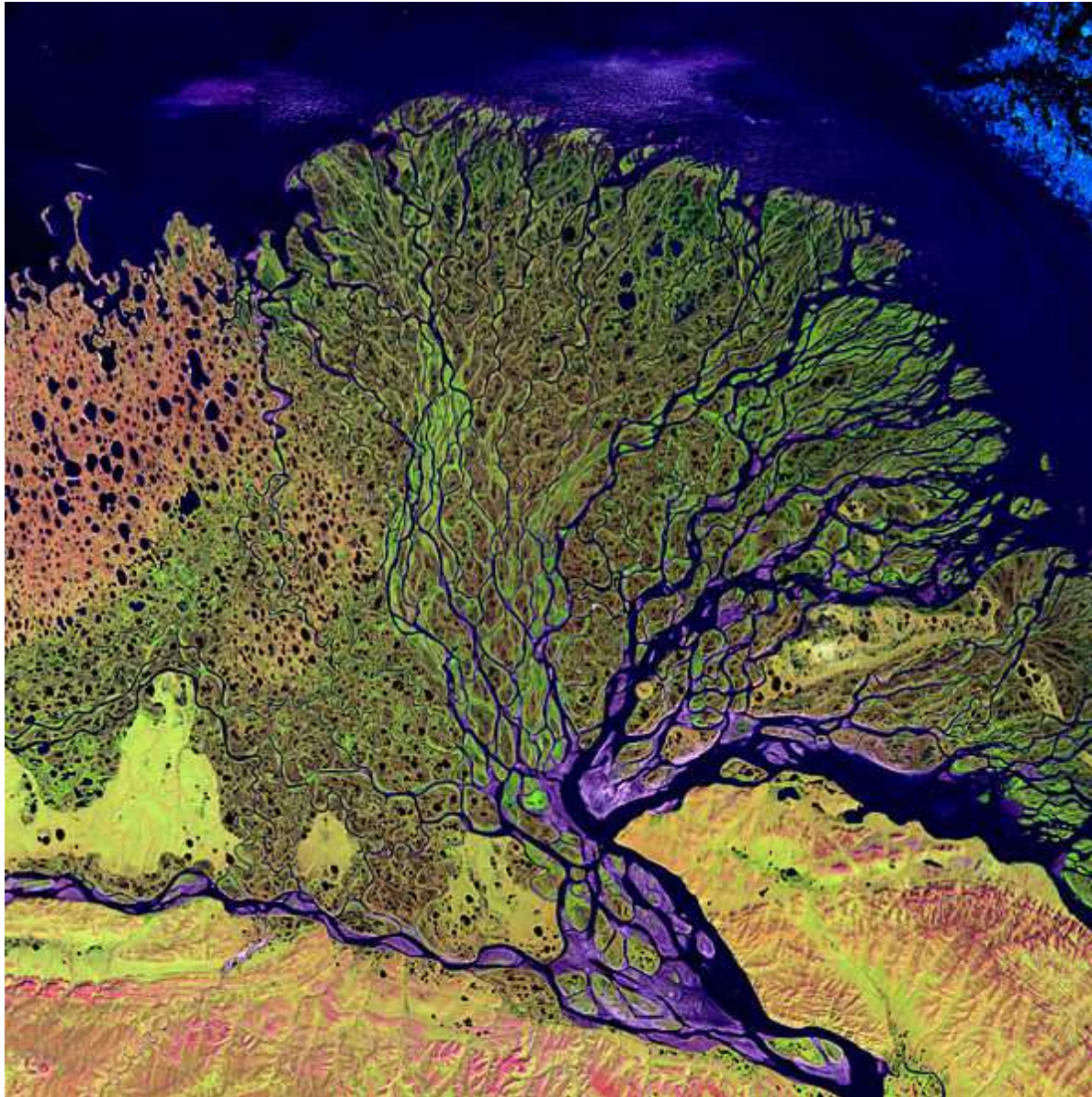
*L'endroit où le fleuve se jette dans la mer c'est l'embouchure.*

*Il y a deux types d'embouchure:*

***l'estuaire** où le fleuve n'a qu'un seul bras*



*le **delta** où le fleuve a plusieurs bras.*



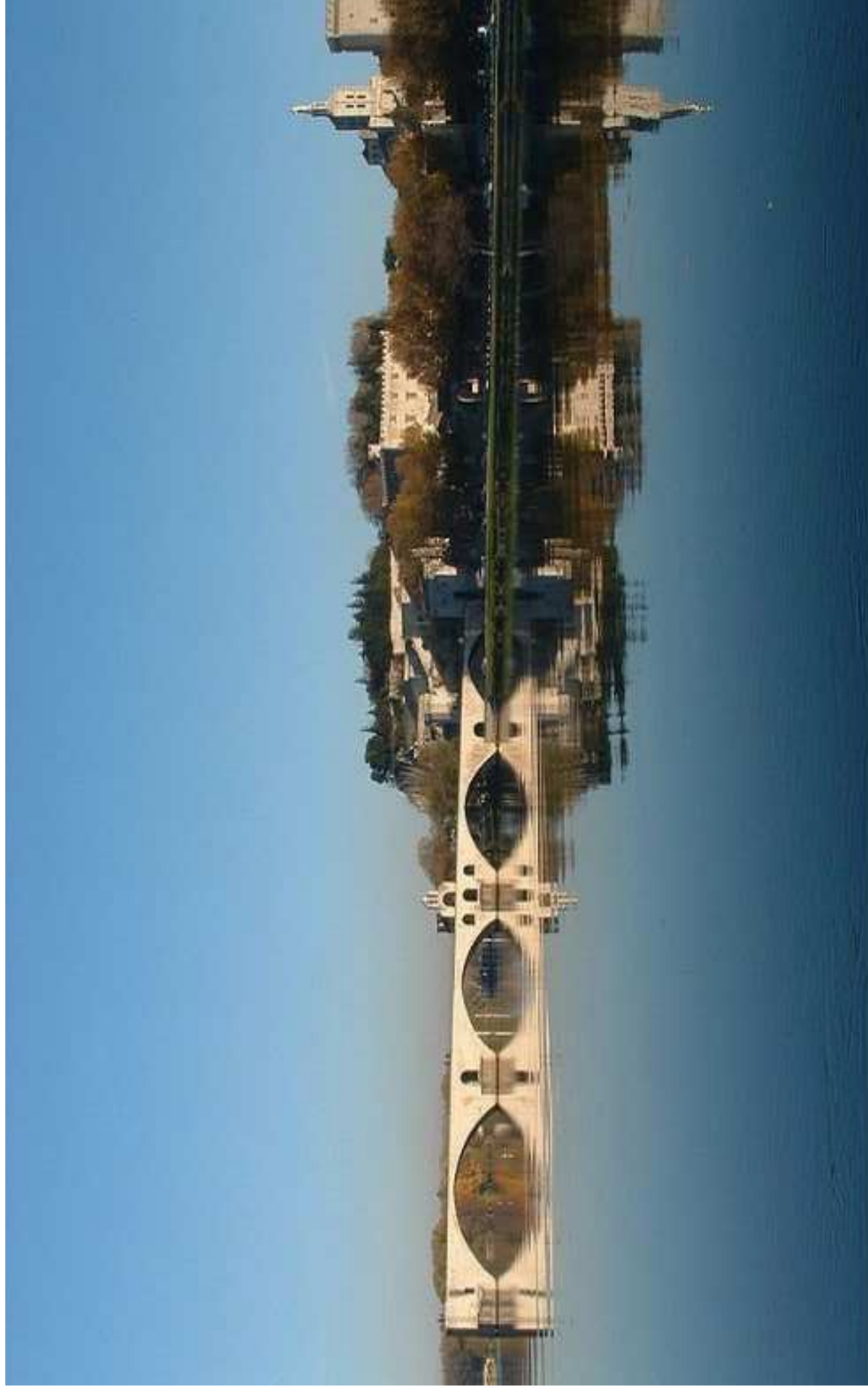
*Vois-tu d'autres fleuves sur la carte ?*







La **Loire** est le plus long fleuve de notre pays. Sa source est dans le Massif Central, vers le centre de la France. Elle se dirige d'abord vers le Nord, puis se tourne vers l'Ouest et se jette dans l'Océan Atlantique.



Le **Rhône** part de Suisse, puis entre en France au lac Léman et se dirige ensuite vers le sud. Il se termine dans la mer Méditerranéenne par un delta.

Photo : [wikimedia commons/chimigi](https://commons.wikimedia.org/wiki/File:Rhône_dam.jpg)





La **Garonne** prend sa source en Espagne, passe à Toulouse (photo) et Bordeaux, puis se jette dans l'Océan Atlantique.

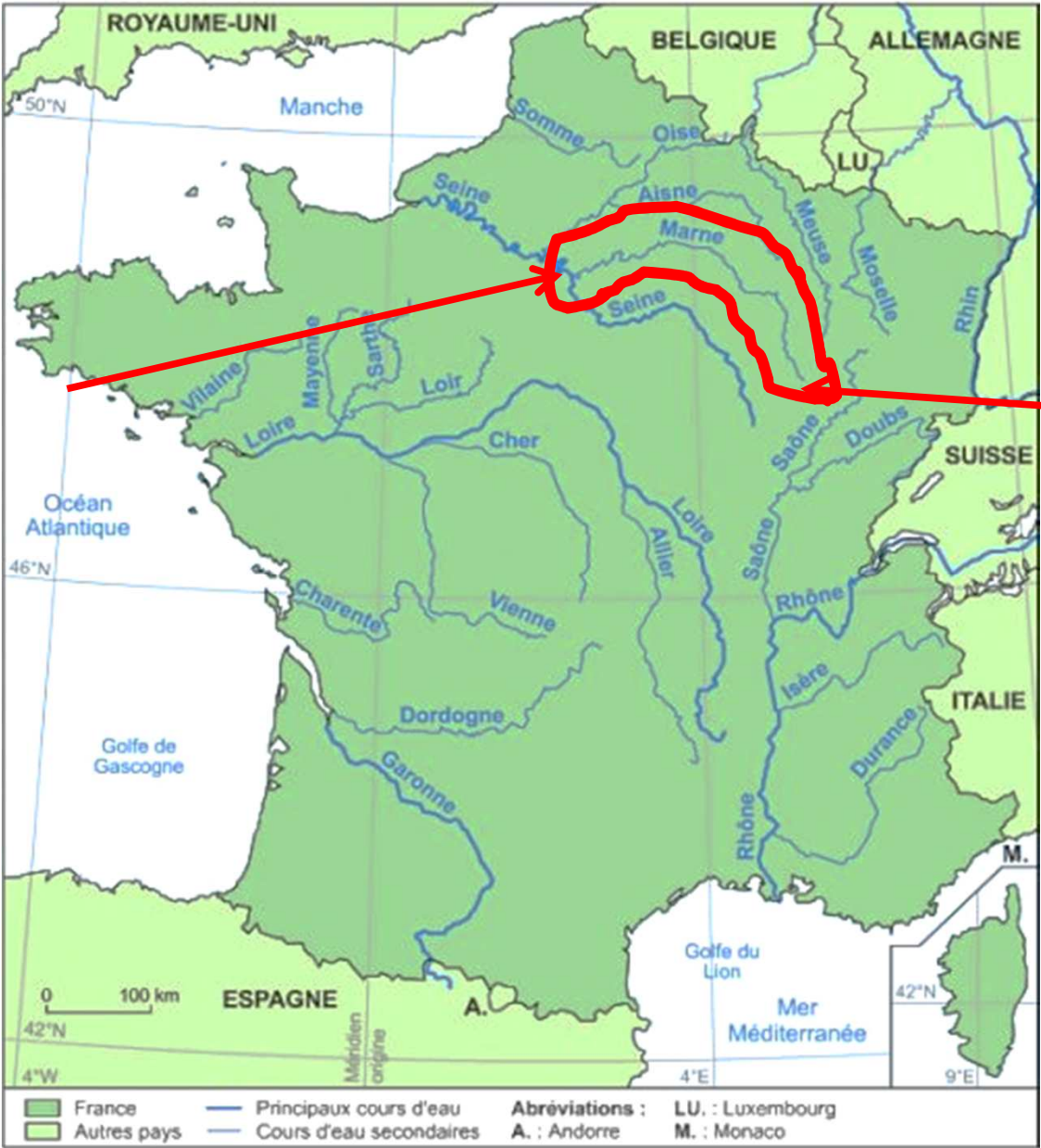
Photo : [wikimedia commons\Mschlindwein](#)



Le **Rhin** prend sa source dans les Alpes suisses. Il sépare la France de l'Allemagne. Le Rhin passe à Strasbourg (photo). Il se jette dans la mer du Nord dans un delta.



# Doc 2 : l'hydrographie en France



*La **rivière** est un cours d'eau qui se jette dans un fleuve.*

*On dit alors que c'est un **affluent** du fleuve.*

*La Marne est un affluent de la Seine.*

*Cette rencontre se passe au point de **confluence**.*

*La confluence entre la Marne et la Seine est à Alfortville.*

# *Confluence de la Seine et la Marne*

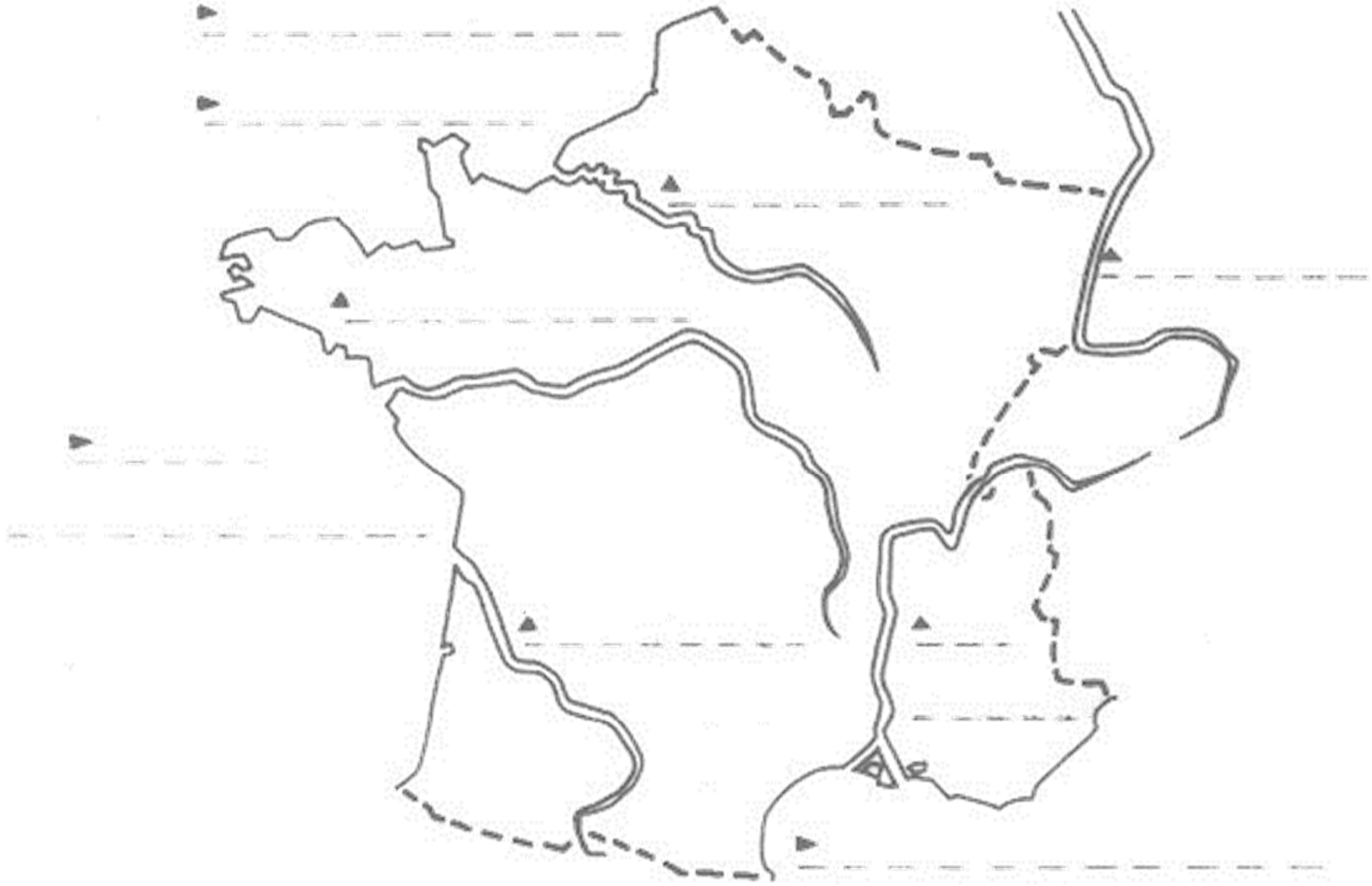


*Vois-tu d'autres rivières sur la carte ?*





# *Plaçons les fleuves sur la carte*



# Revoyons le vocabulaire

