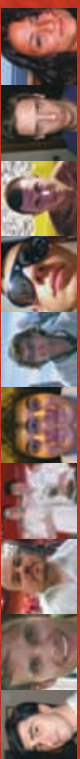


CTIN



login



Inspirée par l'excellence
de la 8C Competizione,
elle possède toute la
force et les valeurs d'Alfa
Romeo. L'Alfa MiTo,
la voiture de sport la plus
compacte au monde.

Longueur 4.06 m
Largeur 1.72 m
Hauteur 1.44 m



Un véritable concentré d'Alfa Romeo

Enrico

« Les lignes de la voiture ne sont pas sans rappeler le coupé d'exception de la marque : le dessin agressif des feux, la forme dynamique des vitres latérales sans montant et la mythique calandre Alfa sont autant de clins d'œil au magnifique 8C Competizione ».

- Filtre à particules
- Q2 Electronique
- VDC avec Hill Holder
- 7 airbags
- Blue&Me™
- Projecteurs bi-xénon
- Jusqu'à 155ch
- Alfa Romeo D.N.A.
- Direction électrique auto adaptative
- Suspensions contre-actives
- Sound System Hi-Fi Bose®
- Feux arrière à LED
- Jantes alliage jusqu'à 18"



Intérieur



Une grande attention a été portée sur le choix des matériaux : 5 planches de bord aux revêtements haut de gamme, tableau de bord au design élaboré, sièges recouverts de cuir ou de tissu.

Pour vous accompagner dans chaque voyage, navigation GPS, grand écran 6,5", lecteur CD et MP3, lecteur de cartes SD et un système audio Hi-Fi de dernière génération **BOSE**

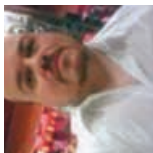


Technologie Blue&Me™ à bord : main libre via Bluetooth®, connexion USB et baladeur multimédia, également inclus dans les versions Blue&Me™ NAV et Blue&Me™ MAP.

Radio NAV



Kingbull



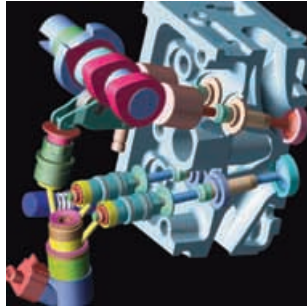
« L'intérieur est beau et original, plus confortable encore que tout ce que j'aurais pu imaginer ».







Quentin



MultiAir

MultiAir est un système électro-hydraulique de gestion des soupapes qui contrôle directement le flux d'air et la combustion, indépendamment pour chaque cylindre.

MultiAir contribue ainsi à réduire la consommation de carburant et les émissions de polluants tout en offrant un agrément de conduite de premier ordre.

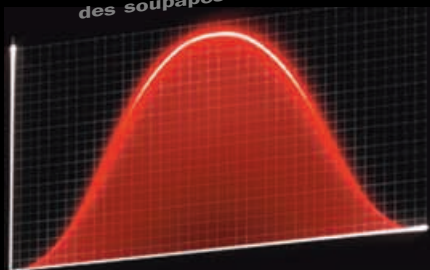
« Ces nouveaux moteurs MultiAir sont époustouffants : beaucoup de couple à bas régime et une consommation modérée, c'est génial ! ».



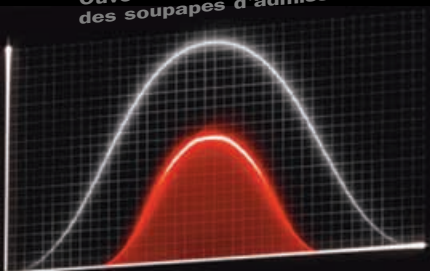
**Alfa MiTo propose 3 motorisations Essence exclusives
équipées du MultiAir ainsi que du Start & Stop (coupure du
moteur à l'arrêt et redémarrage à l'accélération).**



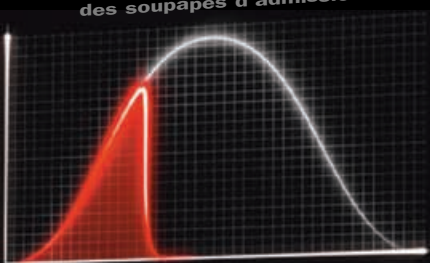
**Ouverture maximale
des soupapes d'admission**



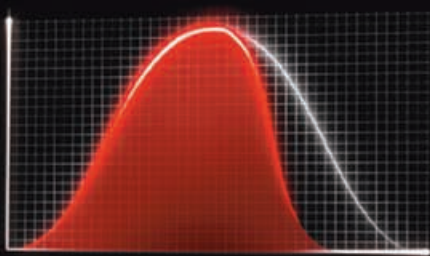
**Ouverture tardive
des soupapes d'admission**



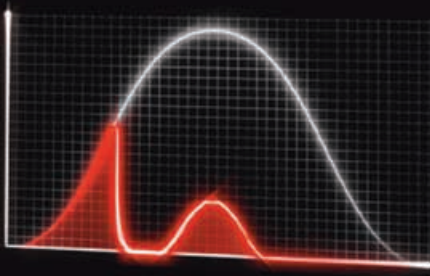
**Fermeture anticipée
des soupapes d'admission**



Charge partielle



**Ouverture multiple
des soupapes d'admission**



Performance

	1.4 MPI 78ch	1.4 MPI MultiAir 105ch	1.4 TB MultiAir 135ch	1.4 TB MultiAir 170ch
Couple	120 Nm (12,2 mkg) à 4 000 tr/min	130 Nm (13,3 mkg) à 4 000 tr/min	206 Nm (21,3 mkg) à 1 750 tr/min	250 Nm (25,5 mkg) à 2 500 tr/min
Cylindres	4, en ligne	4, en ligne	4, en ligne	4, en ligne
Cylindrée	1 368 cm ³	1 368 cm ³	1 368 cm ³	1 368 cm ³
Vitesse maxi	165 km/h	187 km/h	207 km/h	219 km/h
0-100 km/h	12,3 s	10,7 s	8,4 s	7,5 s
Poids	1 080 kg	1 090 kg	1 135 kg	1 145 kg
CO ₂	138 g/km	134 g/km	129 g/km	139 g/km

	1.3 JTDm 95ch	1.6 JTDm 120ch
Couple	200 Nm (20,4 mkg) à 1 500 tr/min	320 Nm (32,6 mkg) à 1 750 tr/min
Cylindres	4, en ligne	4, en ligne
Cylindrée	1 248 cm ³	1 598 cm ³
Vitesse maxi	180 km/h	198 km/h
0-100 km/h	11,6 s	9,9 s
Poids	1 150 kg	1 205 kg
CO ₂	112 g/km	122 g/km





Dynamic

Pur plaisir sportif au volant



Normal

Agilité en ville



All weather

Tenue de route maximum
en conditions de mauvaise
adhérence

Alfa Romeo D.N.A.

3 paramètres de conduite, 3 configurations de la direction, 3 comportements sur la route.
Tout cela grâce au système Alfa Romeo D.N.A. qui modifie les réactions de la voiture en fonction du mode de conduite choisi.

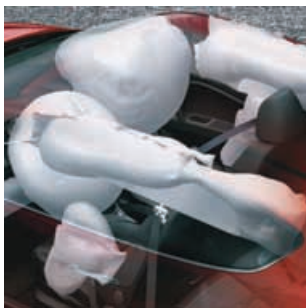
Une sécurité active maximale est assurée à bord, grâce au système de contrôle de tenue de route le plus abouti.

- **Q2 électronique** Joue le rôle d'un différentiel autobloquant
- **ABS** Système antiblocage des roues
- **EBD** Répartit le freinage entre les roues avant et arrière
- **VDC** Contrôle électronique de trajectoire
- **ASR** Assure le contrôle de la traction
- **HBA** Optimise le freinage d'urgence
- **Hill Holder** Facilite le démarrage en côte
- **MSR** Contrôle le freinage du moteur lors du relâchement de la pédale de l'accélérateur
- **CBC** Optimise le freinage dans les virages
- **DST** Assiste la direction électrique en cas d'intervention du VDC :
une légère impulsion sur le volant incite le conducteur à contre-braquer



Sécurité

Euro NCAP



5 étoiles Euro NCAP ; 7 airbags
Ceintures avant à double
prétensionneurs
Dispositif anti coup du lapin
intégré aux appuis-tête avant
Volant rétractable en cas de choc
Nouvelle gamme de pneumatiques
haute adhérence
Technologie SBR (Seat Belt
Reminder) : l'écran digital vous
indique si tous les passagers
sont bien attachés.

technologie



protection



Jack 33

« Félicitations pour tous ces équipements de sécurité évolués !!!
7 airbags de série c'est beaucoup... ».



Personnalisation

toit ouvrant électrique



jantes alliage



stickers Alfa Romeo

coloris



cerclages de phares



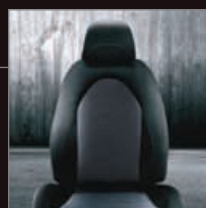
toit vernis noir



Avec Alfa MiTo, vous avez une grande liberté pour exprimer votre propre style. Disponible avec une large gamme de coloris, finitions et personnalisations particulières. Cette collection exclusive transformera votre Alfa MiTo en une Alfa Romeo unique. La vôtre.

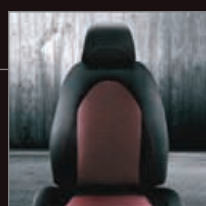


Sprint Noir



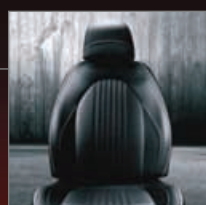
135
Tissu Sprint Noir-Gris

Sprint Rouge



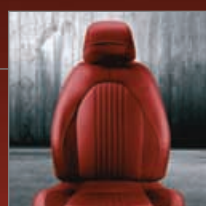
125
Tissu Sprint Noir-Rouge

Competizione Bleu



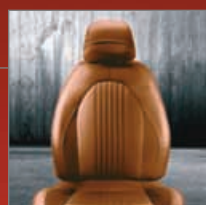
402 - 423 - 468 - 440 - 489
Sellerie Cuir Noir *

Competizione Rouge



401 - 411 - 481
Sellerie Cuir Rouge *

Competizione Noir



465 - 495
Sellerie Cuir Naturel *

Intérieur personnalisé.
5 planches de bord,
2 tissus et 3 versions cuir
pour les sièges.

* Sellerie en cuir : sellerie partiellement garnie de cuir
(assise, face avant du dossier, face avant des appuie-tête).
Schémas détaillés disponibles auprès de votre Distributeur Alfa Romeo.

cerclage couleur carrosserie



cerclage gris titane



cerclage noir opaque



cerclage chrome brillant



jantes alliage design Sport 16"



jantes alliage design Elegante 16"



jantes alliage design Sport 17"



jantes alliage design Elegante 17"



**5 types de jantes
de 16 à 18"
pour personnaliser
le style.**

****251 Blanc Spino**



****507 Jaune Corsa**



*****252 Blanc Gardenia**



*****612 Gris Techno**



*****468 Bleu Tornado**



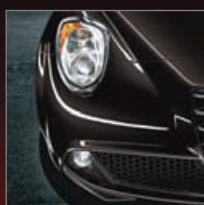
****185 Rouge Giulietta**



****289 Rouge Alfa**



***601 Noir**



*****669 Gris Graphite**



*****805 Noir Etna**



***Pastel**

****Pastel extra-série**

*****Métallisée**

Junior

- Planche de bord Sprint Noir ou Rouge
- Sellerie Sprint bicolore Noir&Gris ou Noir&Rouge
- Jantes tôle 16", pneumatiques 195/55
- Radio CD MP3 avec 6 haut-parleurs
- Filtre à particules (uniquement sur JTDm)
- VDC (Système électronique de stabilisation de la trajectoire)
- Q2 électronique
- Alfa Romeo D.N.A.
- Airbags conducteur et passager avant avec capteur de présence côté passager
- Airbags latéraux avant
- Airbags rideaux "Window bags" avant et arrière
- Airbag genoux conducteur
- Lève-vitres électriques à impulsion
- Rétroviseurs extérieurs dégivrants à réglages électriques

Distinctive

Equipements « Junior » + :

- Jantes alliage 16" design Sport, pneumatiques 195/55
- Climatisation

Selective

Equipements « Distinctive » + :

- Planche de bord Competizione Noir, Rouge ou Bleu
- Sellerie Cuir*
- Volant et pommeau du levier de vitesses gainés de cuir
- Seuils de portes en aluminium
- Chrome line
- Ordinateur de bord
- Cerclages des feux avant et arrière Chrome brillant
- Sortie d'échappement chromée

Quadrifoglio Verde

Equipements « Selective » + :

- Cerclage des feux avant et arrière gris Titane
- Jantes alliage 17" design Sport finition Titane
- Spoiler arrière
- Phares antibrouillard avant
- Instrumentation de bord Sport
- Pare-chocs arrière Sport avec extracteur

*Sellerie en cuir : sellerie partiellement garnie de cuir (assise, face avant du dossier, face avant des appuie-tête). Schémas détaillés disponibles auprès de votre Distributeur Alfa Romeo.

Alfa InfoMore
00 800 2532 0000

Pour tous renseignements : Numéro vert

Alfa Romeo - Marketing
01/2010
Imprimé en France



www.alfaromeo.fr

Cachet du distributeur

921 658

Les données et descriptions contenues dans cette documentation ou sur Internet ne sont fournies qu'à titre indicatif, l'offre des modèles, de même que les caractéristiques peuvent différer selon les pays. Certains équipements décrits dans cette brochure ne sont disponibles qu'en option. Pour leur liste complète, consultez votre distributeur.

