

QUELQUES PETITES CHOSES A CONNAITRE

SUR LES HYMENOPTERES.

<http://nokomis.eclablog.com/>

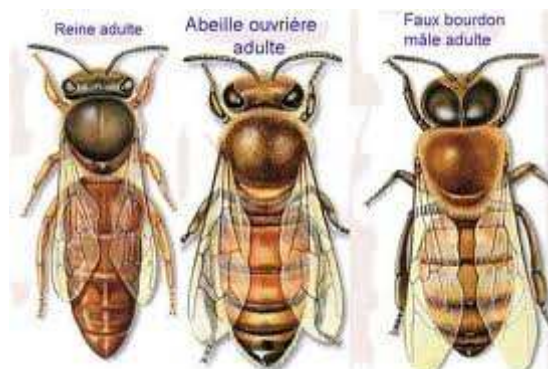
Reconnaissance des sexes dans certains groupes:

En général les antennes des mâles paraissent plus longues (13 articles souvent chez les guêpes et abeilles solitaires) elles sont sinueuses et parfois recourbées à l'extrémité.

Pour les mâles on voit à l'extrémité de l'abdomen les organes génitaux plus ou moins saillants.

Voici quelques exemples dans des familles différentes.

1°) ABEILLES DOMESTIQUES.



2°) ABEILLES SOLITAIRES.

Genre *Eucera*: espèce nigrescens.



Les antennes du mâle sont sinueuses et longues (13 articles).



La femelle à des petites antennes (12 articles).

Genre Andrena:



Antennes un peu sinueuses d'un mâle formées de 13 articles.



Les femelles ont 12 articles aux antennes lisses.

Genre Halictus:



Aspect d'une femelle (les antennes sont lisses, 12 articles).



Aspect d'un mâle (les antennes sont légèrement sinueuses le dernier article est recourbé vers le dedans, 13 articles).

Les mâles ont un aspect plus longiligne que les femelles.

3°) LES GUEPES:

Genre *Polistes*:

Les mâles ont les yeux verts dans le bas avec des taches foncées .



Les antennes chez les mâles ont 13 articles avec le dernier recourbé.



Les femelles ont 12 articles aux antennes, les yeux sont noirs.

Genre *Vespa* le frelon:



Le mâle a des antennes longues incurvées et sinueuses formées de 13 articles



Les femelles frelon ont des antennes de 12 articles .

Les antennes sont beaucoup plus courtes que celles du mâle (voir au-dessus).

Genre *Vespula* (les guêpes communes).



Les vespula femelles ont 12 articles aux antennes qui sont lisses.



Les mâles de *Vespula* ont des antennes de 13 articles sinueuses.



Mâle du genre *Vespula*.