

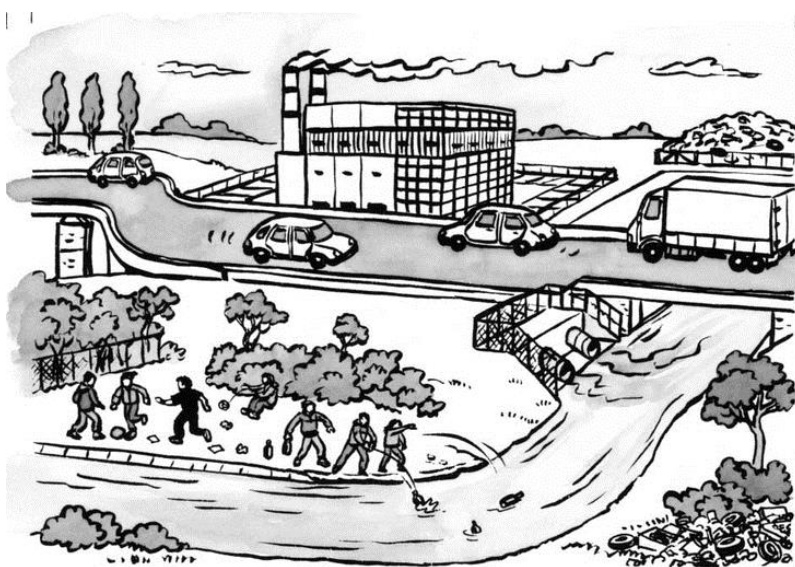
LES DÉCHETS ET LE RECYCLAGE

Respecter l'environnement:



Les causes de pollution :

De nombreuses activités humaines polluent l'environnement et touchent différents milieux : le sol, l'eau, l'air.



<u>les éléments polluants</u>	<u>limiter ou éviter les pollutions</u>
les gaz d'échappement des voitures et des camions	des carburants « propres » pour les véhicules
les déchets quotidiens (décharge)	l'incinération des déchets
les fumées des usines	la filtration des fumées d'usines
les déchets déversés dans les égouts	le traitement des eaux
les débris abandonnés dans la nature	la collecte et le recyclage de certains matériaux comme le verre, le papier, le plastique, le fer, les tissus

Le gaspillage :



Les attitudes représentées ici **gaspillent** des ressources qui ne sont pas inépuisables (comme l'eau, l'électricité).

Chacun, à son échelle, peut contribuer à la **protection** de l'environnement par des **gestes simples** : limiter sa consommation d'eau, d'électricité, de papier ou de plastique, trier ses déchets, ne pas les abandonner dans la nature, etc.

L'eau, **nécessaire à la vie**, est un bien précieux qu'il faut **préserver**. Chacun doit être attentif à ne pas la gaspiller ni la polluer.

Le recyclage

Le **recyclage** consiste à **trier** les déchets **collectés** puis, selon le matériau dont ils sont faits, à les **traiter** et les **transformer** pour en faire de **nouveaux objets**.



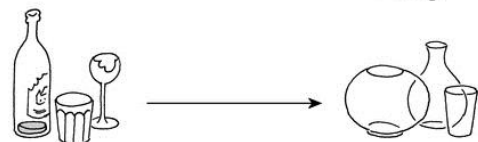
Ainsi, les pneus usés permettent d'obtenir du goudron qui sert à faire l'asphalte des routes.



Les papiers et cartons usagés sont utilisés pour fabriquer du nouveau papier (et donc des livres, etc.).



Les déchets verts (herbe, branchages) servent à constituer de l'engrais ou du compost.



Le verre brisé est recyclé en verre neuf



Les carcasses de voiture permettent de fabriquer des objets métalliques.



Seuls les fûts de **déchets radioactifs** ne peuvent être **recyclés** ; aujourd'hui on se contente de les enterrer dans des fosses hermétiques.