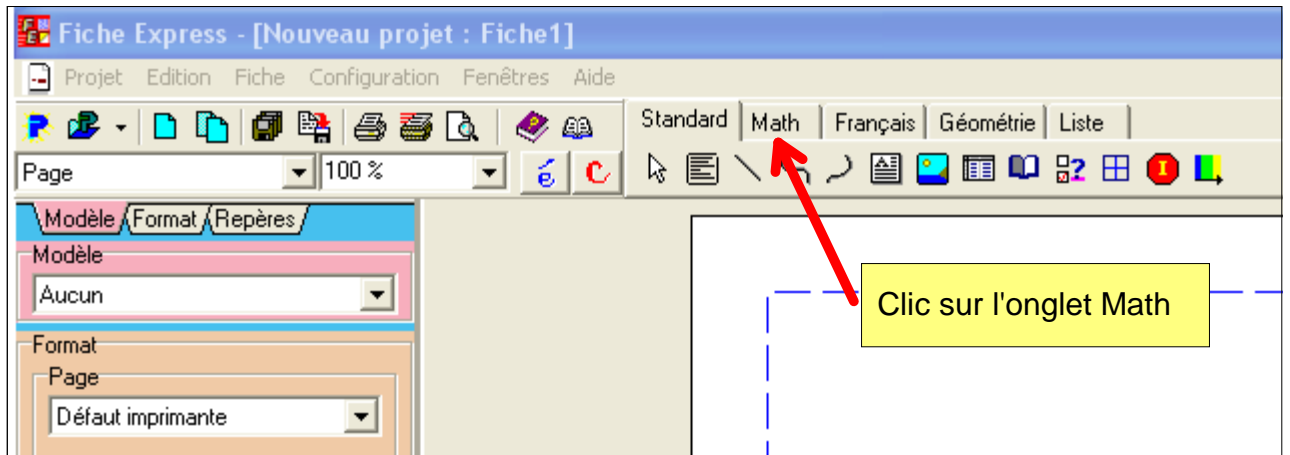
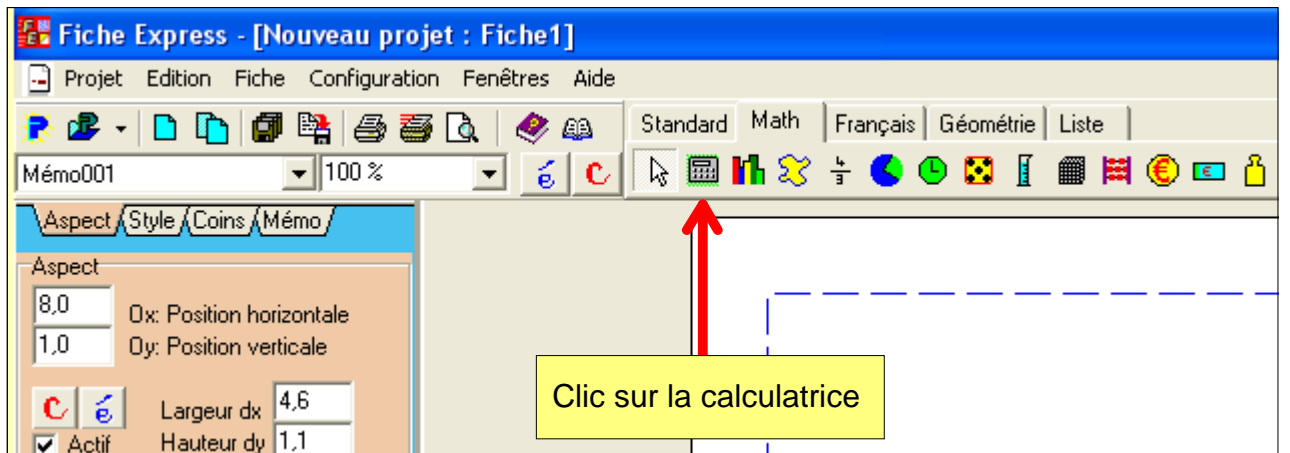


# Comment faire une page d'opérations ?

1



2



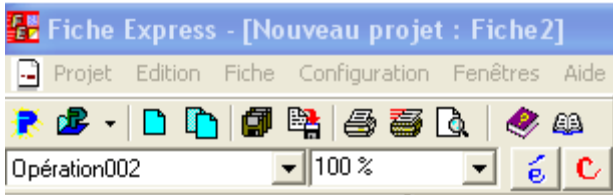
3

Je place tout de suite ma souris là où je veux mettre mes opérations sur ma page, et voilà ce qui apparaît :

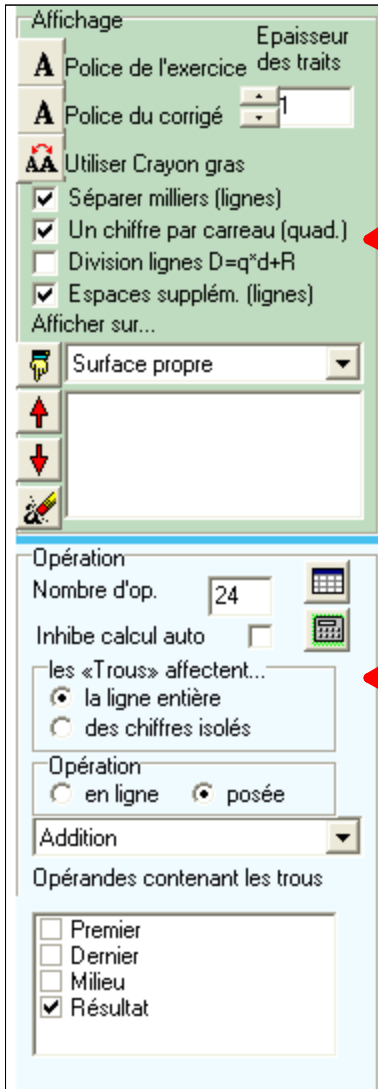
98	58	62	24	20	3	65
8	29	83	89	90	54	4
91	61	19	37	37	7	68
15	71	8	40	69	44	94
+ 85	+ 70	+ 87	+ 18	+ 76	+ 84	+ 31
---	---	---	---	---	---	---
49	15	49	61	65	27	51
61	86	83	90	10	4	38
89	45	59	49	47	92	68
23	12	41	57	82	11	7
+ 47	+ 91	+ 32	+ 16	+ 54	+ 9	+ 94
---	---	---	---	---	---	---
75	89	29	77	13	59	24
78	69	28	11	18	81	35
14	91	37	32	41	71	31
39	38	99	56	53	98	48
12	50	92	46	44	10	24

Super, mais moi je veux des additions en ligne avec la solution !





Clic ici pour faire apparaître la correction.



Modifications concernant l'affichage du composant.

Ici pour choisir le type d'opération :  
 - addition, soustraction, multiplication ou division ;  
 - en ligne ou posée ;  
 - nombre d'opérations.

98 + 8 + 91 + 15 + 85 =	...
58 + 29 + 61 + 71 + 70 =	...
83 + 62 + 19 + 8 + 87 =	...
89 + 24 + 37 + 40 + 18 =	...
90 + 20 + 37 + 69 + 76 =	...
54 + 3 + 7 + 44 + 84 =	...
65 + 4 + 68 + 94 + 31 =	...
61 + 49 + 89 + 23 + 47 =	...
86 + 15 + 45 + 12 + 91 =	...
83 + 49 + 59 + 41 + 32 =	...
90 + 61 + 49 + 57 + 16 =	...
65 + 10 + 47 + 82 + 54 =	...
27 + 4 + 92 + 11 + 9 =	...
51 + 38 + 68 + 7 + 94 =	...
78 + 75 + 14 + 39 + 13 =	...
89 + 69 + 91 + 38 + 50 =	...
29 + 28 + 37 + 99 + 93 =	...
77 + 11 + 32 + 56 + 46 =	...
18 + 12 + 41 + 52 + 44 =	...

Oui, mais je veux d'autres nombres !



Comment faire pour changer les nombres ?  
Clic deux fois de suite sur le composant ou clic sur le tableau dans la fenêtre Opérations.

1 - Je choisis les valeurs que je veux.

2 - clic sur le dé pour changer les nombres.

	Op. 1	Op. 2	Op. 3	Op. 4	Op. 5	Op. 6	Op. 7	Op. 8	Op. 9
Opérande 1	98	58	83	89	90	54	65	61	
Opérande 2	8	29	62	24	20	3	4	49	
Opérande 3	91	61	19	37	37	7	68	89	
Opérande 4	15	71	8	40	69	44	94	23	
Opérande 5	85	70	87	18	76	84	31	47	
Somme	297	289	259	208	292	192	262	269	

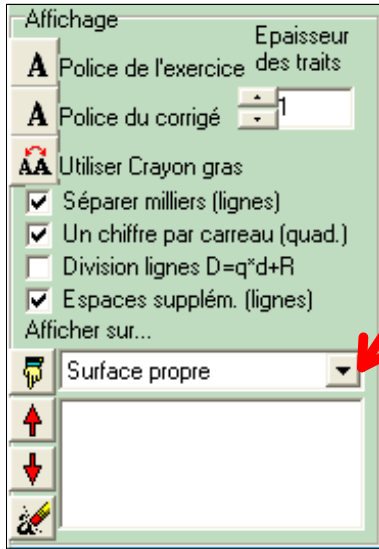
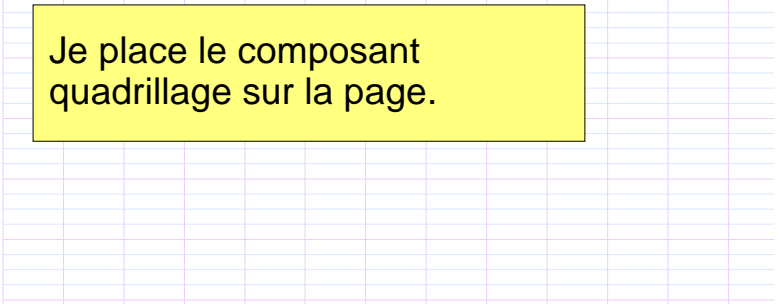
Je peux aussi modifier directement les cases du tableau.

Enfinement je voudrais des additions posées sur quadrillage !

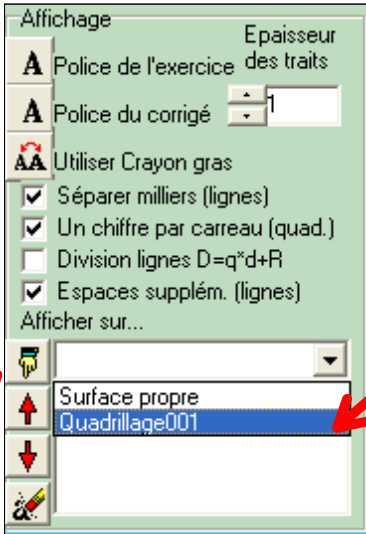


98	58	62	24	20	3	65
8	29	83	89	90	54	4
91	61	19	37	37	7	68
15	71	8	40	69	44	94
+ 85	+ 70	+ 87	+ 18	+ 76	+ 84	+ 31
---	---	---	---	---	---	---

Je place le composant quadrillage sur la page.



1 - clic sur le menu déroulant.



2 - sélection du quadrillage

3 - clic sur la main pour valider la sélection

	9	8				5	8
		8				2	9
	9	1				6	1
	1	5				7	1
+	8	5			+	7	0
	---	---				---	---



VOILÀ LE TRAVAIL !  
ET ÇA MARCHE AVEC TOUTES LES OPÉRATIONS.

