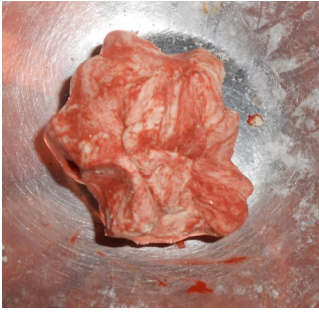


Un nounours de Noël



Préparer la pâte à sel :

- 3 verres de farine
- 2 verres d'eau
- 1 verre de sel

Si comme moi vous ne voulez pas vous embêter à peindre votre création remplacer le 2e verre d'eau par de la gouache liquide (Si la pâte « colle » trop rajouter un peu de farine)



Faire une boule avec un morceau de pâte et l'étaler sur le papier d'aluminium pour faire le ventre



Puis recommencer avec des morceaux plus petits pour la tête, les 2 oreilles et les 4 pattes.

Ne pas oublier de mouiller la partie de la boule qui va se coller au reste du nounours (sinon à la cuisson votre ourson partira en morceaux)



Petite touche finale avec la pâte à sel blanche (sans peinture) réaliser 1 ronds très fin pour le ventre et une petite boule pour le museau.

Avant d'enfourner pour 10 à 15 min (th 6) ne pas oublier d'enfoncer un trombone couper en 2 pour pouvoir suspendre l'ourson dans le sapin

Une fois cuit rajouter les yeux au feutre noir et les vernir.

