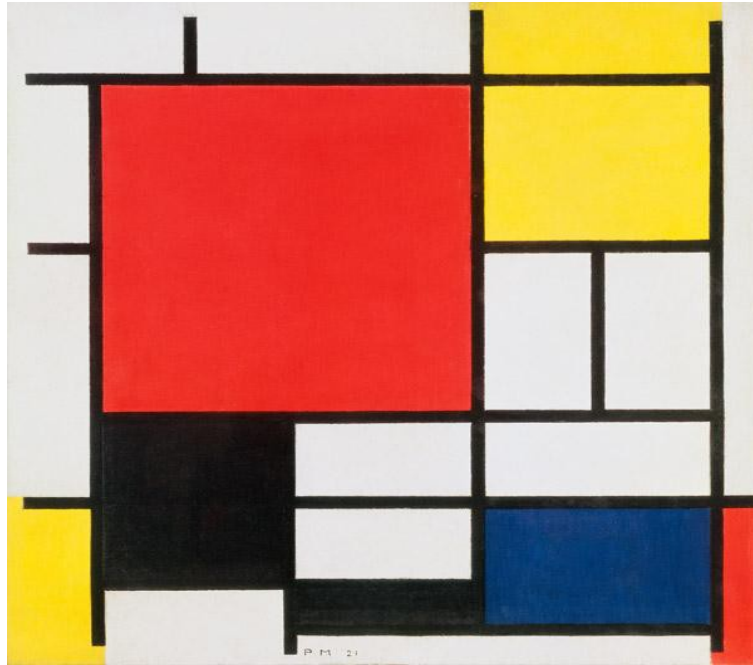


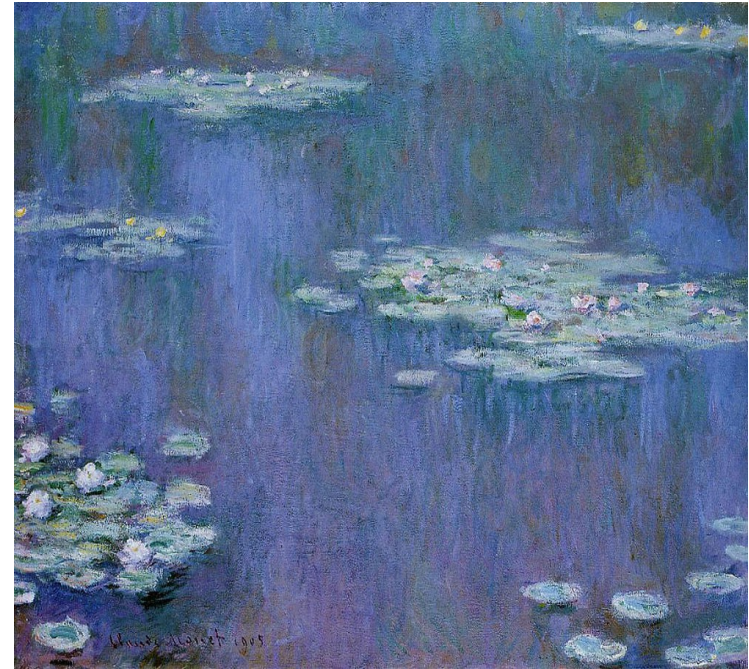
Composition



Mondrian est un peintre néerlandais. Il utilise souvent 3 couleurs : jaune, rouge, bleu. Tu peux voir des formes géométriques.



Les nymphéas



Monet a peint ce tableau avec de la peinture à l'huile. Il a utilisé des mélanges de bleu, vert et violet. Ce tableau est au musée de l'Orangerie, à Paris.

