

Messe Thérèse de Jésus - Kyrie

TRIREM 08-35

Chant - a

Ordinaire de Messe

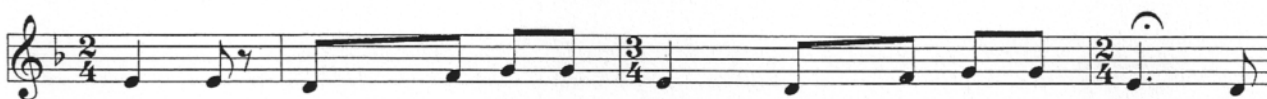
T : AELF

M : s. Dominique, ocd

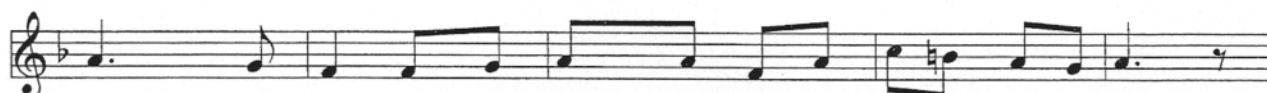
© Kinnor



Sei - gneur Jé - sus, en vo - yé par le Pè - re pour gué - rir et sau ver les



hom - mes; Prends pi - tié de nous, Prends pi - tié de nous. O



Christ ve - nu dans le mon - de ap - pe - ler tous les pé cheurs,



Prends pi - tié de nous, prends pi - tié de nous. Sei - gneur é - le



- vé dans la gloi - re du Pè - re où tu in - ter cè - des pour nous,



prends pi - tié de nous, prends pi - tié de nous.