



Feuilleton de Thésée : 22e épisode: Ωù l'on apprend ce qui arriva aux oiseaux du lac Stymphale

Vocabulaire

Une rive : (n.f.) berge, bord, partie de terre qui borde un cours d'eau, un lac, un étang.

Les excréments : (n.m.) matière solide rejetée par l'anus après la digestion.

Métallique : (adj) en métal.

Impressionner : (verbe) faire une forte impression.

Bougonner : (verbe) parler bas, tout seul, en montrant que l'on est de mauvaise humeur.

Déloger : (verbe) faire partir.

La stupeur : (n.f.) étonnement profond qui laisse sans réaction.

Un ibis : (n.m.) oiseau échassier à longues pattes et à grand bec mince qui vit en Afrique et en Amérique.

Oppressant : (adj) qui étouffe, gêne la respiration.

Être d'un précieux secours : (expression) être d'une grande aide.

La paume : (n.f.) l'intérieur, le creux de la main.

Des castagnettes : (n.f.) petit instrument de musique composé de deux morceaux de bois réunis par un cordon et que l'on fait claquer l'un contre l'autre.

Réprimer : (verbe) empêcher de se manifester, de s'exprimer

Affolé : (adj) qui semble fou.

Le chahut : (n.m.) agitation bruyante.

Le vacarme : (n.m.) grand bruit, tapage.

S'amplifier : (verbe) devenir plus important, augmenter.

Une prouesse : (n. f.) action remarquable, exploit, performance.

Habile : (adj) qui se sert de ses mains d'une manière efficace, rapide et intelligente.

Exulter : (verbe) jubiler, éprouver et montrer une joie immense.

Fanfaronner : (verbe) se vanter, crâner.

Avoir le don de : (expression) avoir l'art de faire quelque chose, réussir particulièrement bien quelque chose.

Le gremlin : (n.m) personne malhonnête, canaille, crapule.

Épaté : (adj) étonné en étant rempli d'admiration.



Un ibis

Lieux - Personnages

Oiseaux du lac Stymphe : oiseaux carnassiers, se nourrissant de chair humaine. Ils infestaient les bois près du lac Stymphe, en Arcadie. Ils tuaient leurs proies grâce à la pointe acérée de leurs plumes, qu'ils utilisaient comme des flèches.

Arès : dieu grec de la guerre et de la destruction. Fils de Zeus et d'Héra, il est violent, agressif et brutal. Il a le goût du carnage et peu de sens moral. Il porte sur lui tous les symboles de la lutte : armure, casque et lance. Il est symbolisé par le vautour.

Dans la mythologie romaine, il est appelé Mars.



Héraclès tuant les oiseaux du lac Stymphe



Statue du dieu Arès



Mosaïque représentant Héraclès tuant les oiseaux du lac Stymphe

Réponds aux questions suivantes

1) De quelle matière sont faits le bec et les ailes des oiseaux du lac Stymphale ? _

2) Quelle est la seule manière pour que les flèches d'Héraclès puissent toucher les oiseaux ? _____

3) Qu'offre Athéna à Héraclès ? _____

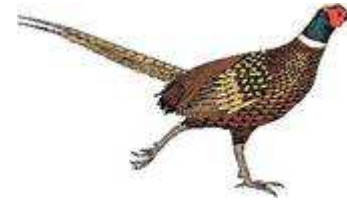
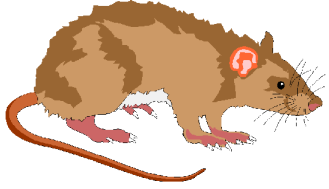
4) Comment Héraclès déloge-t-il les oiseaux de leurs branches ? _____

5) Qu'est-ce qui met Eurysthée en colère ? _____



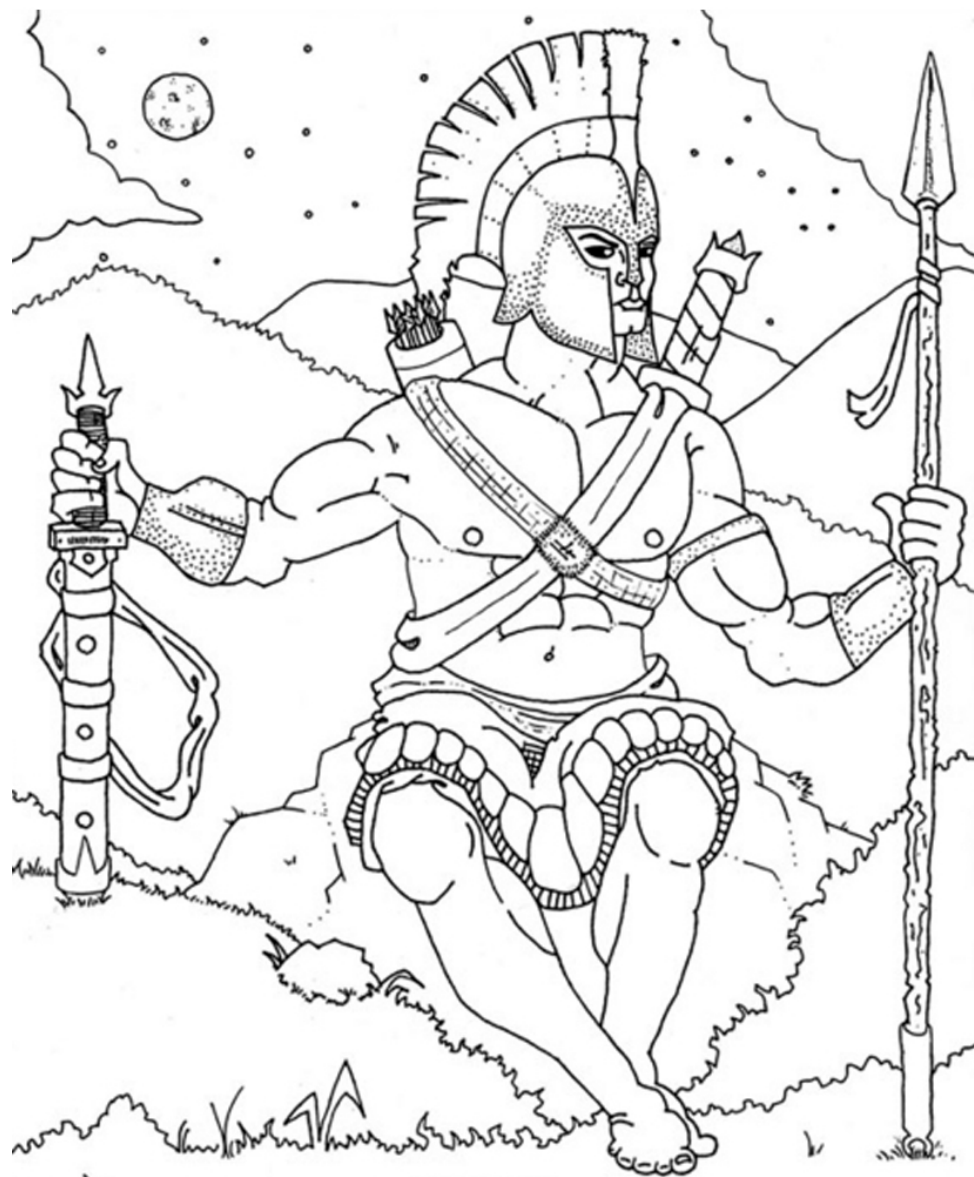
Le lac Stymphale

Rébus



Réponse: Héraclès fait fuir les oiseaux en faisant du bruit.

Χρόνος



Ο θεός Άρης