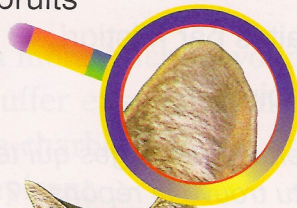


Le corps du chat

Le chat peut tourner ses oreilles dans toutes les directions.

Il entend des bruits que l'homme n'entend pas.



Si son poil se redresse, attention, c'est qu'il est en colère !



Sa longue queue l'aide à garder son équilibre quand il saute ou se déplace.



Les moustaches du chat changent de position selon son humeur. Grâce à elles, il peut se déplacer dans le noir.

Le chat se déplace sans bruit grâce aux coussinets qui sont sous ses pattes.



Les pattes arrière du chat sont très musclées. Cela lui permet de sauter très haut et de courir très vite.

Prénom : _____

*Coche la bonne réponse. ☒

1. De quel genre de texte s'agit-il ?

- Il s'agit d'une poésie.
- Il s'agit d'une règle d'un jeu.
- Il s'agit d'un conte de fée.
- Il s'agit d'un documentaire.



*Entoure la bonne réponse.

2. Combien y a-t-il de mots dans le titre ?

Il y a 4 mots.

Il y a 3 mots.

Il y a 2 mots.

*Entoure la bonne réponse.

3. A quoi sert la longue queue du chat ?

à miauler

à marcher sans bruit

à garder l'équilibre

*Ecris la bonne réponse en faisant une phrase.

4. Que fait le chat avec son poil quand il est en colère ?

5. *Barre les phrases qui sont fausses.

- Le chat peut courir et sauter très haut grâce à ses pattes arrière.
- Le chat entend moins bien que l'homme.
- Le chat ne peut pas se déplacer dans le noir.
- Le chat peut tourner ses oreilles dans tous les sens.

*Ecris

6. Une phrase du texte qui veut dire :

Si ses poils se lèvent, danger, c'est qu'il est fâché !

7. *Pour chaque phrase coche ☒ la bonne case « **Vrai** » ou « **Faux** » .

	Vrai	Faux
Le chat se déplace sans bruit grâce à ses coussinets.	<input type="checkbox"/>	<input type="checkbox"/>
Le chat entend beaucoup mieux que l'homme.	<input type="checkbox"/>	<input type="checkbox"/>
Le chat se déplace dans le noir grâce à ses coussinets.	<input type="checkbox"/>	<input type="checkbox"/>
Le chat se déplace sans bruit grâce à ses moustaches.	<input type="checkbox"/>	<input type="checkbox"/>
Le chat a des pattes arrière très musclées.	<input type="checkbox"/>	<input type="checkbox"/>
Le chat peut tourner ses oreilles dans toutes les directions.	<input type="checkbox"/>	<input type="checkbox"/>

*Ecris en faisant une phrase.

8. Qu'est-ce qui permet au chat de se déplacer dans le noir ?

9. Qu'est-ce qui permet au chat de se déplacer sans bruit ?

10. De quoi parle-t-on ?

Elles permettent au chat de sauter très haut. Ce sont ses _____.

Elles changent de position selon l'humeur du chat. Ce sont ses _____.

Elle est longue et aide le chat à garder l'équilibre. C'est sa _____.

Il se redresse quand le chat est en colère. C'est son _____.

