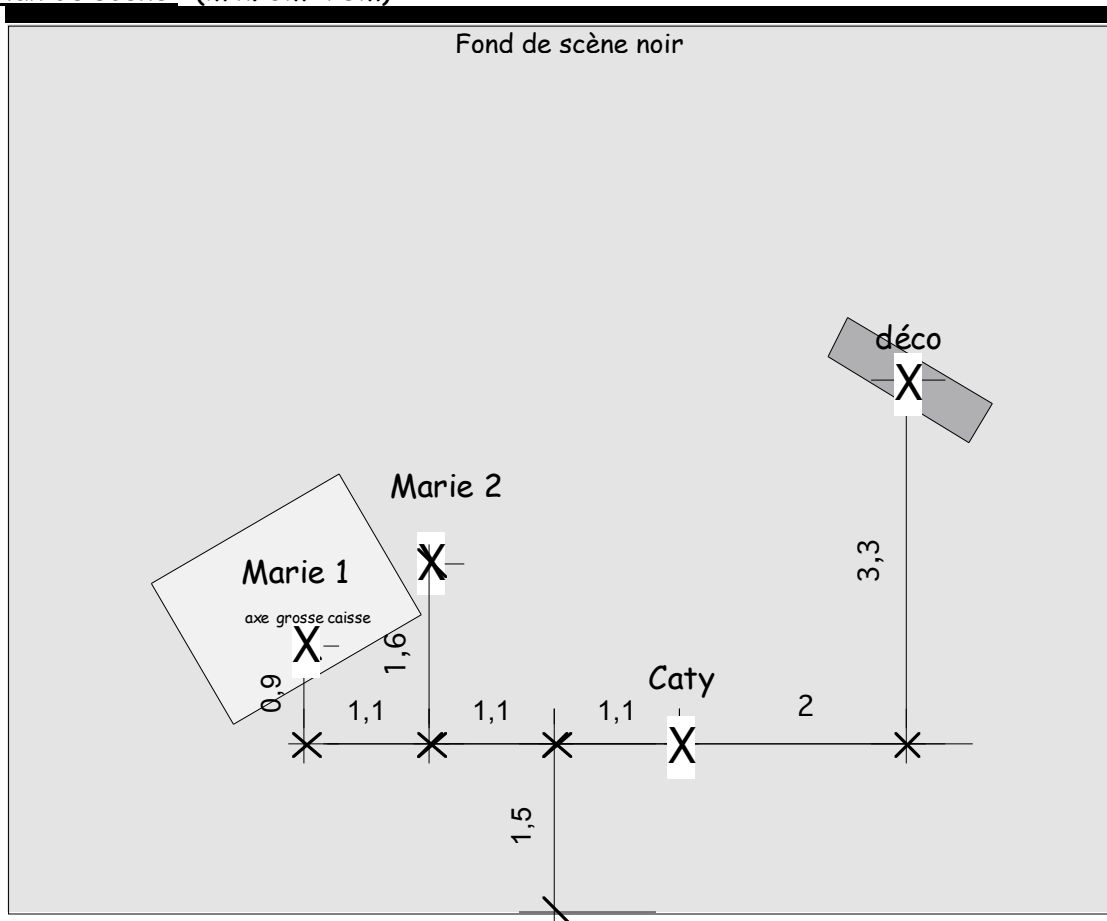


« Le Jardin du Voisin »
Catherine Fontaine & Marie
 Fiche technique (maj 20/11/2008)

PLATEAU

Plan de scène : (min. 6m x 5m)



ECLAIRAGE

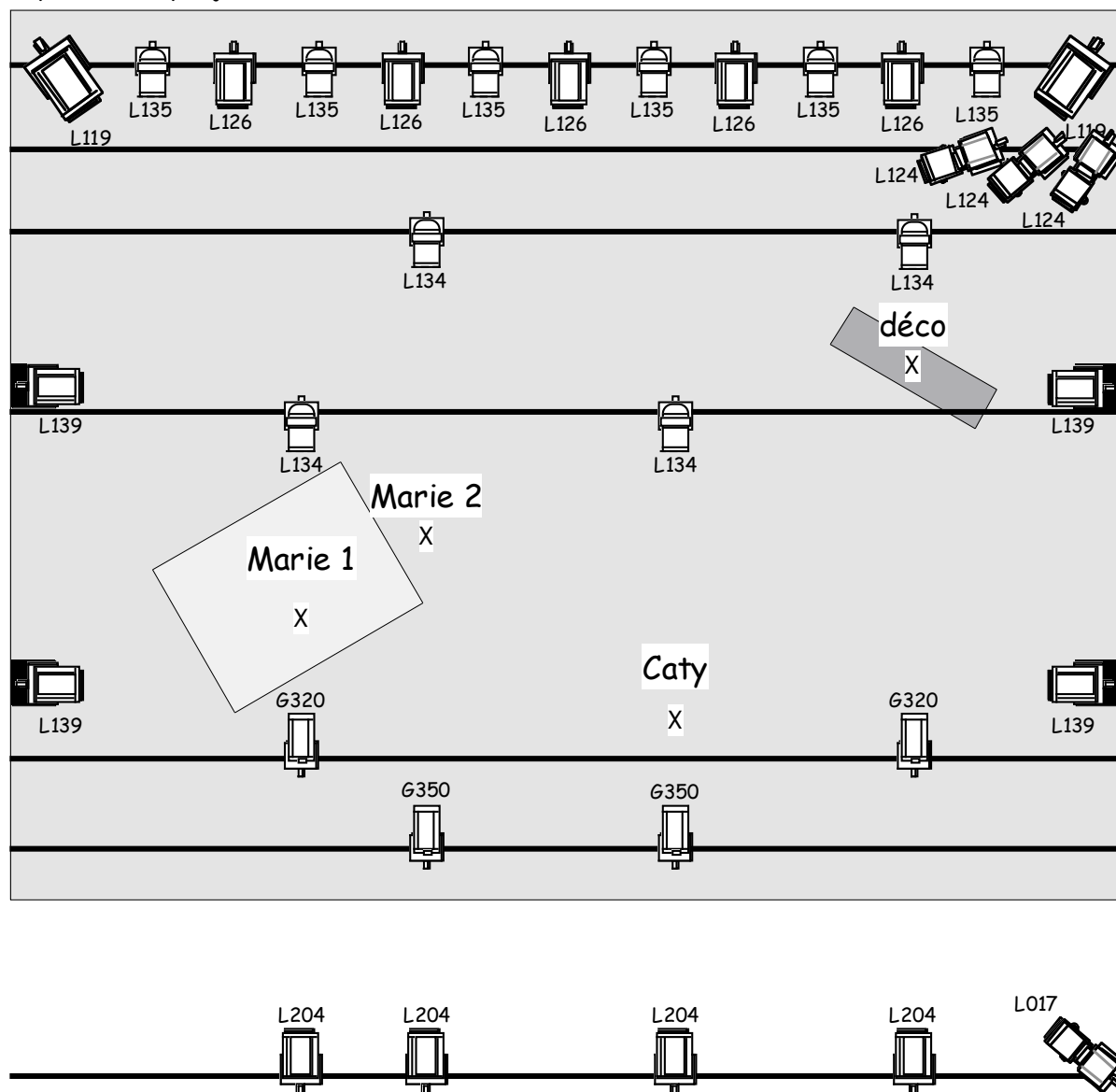
<i>projecteur</i>	<i>nombre</i>	<i>gélatine</i>	<i>Note...</i>
PC1000	13	4xL204 5xL126 4xL139	Au sol
PC2000	2	2xL119	
PAR CP61	4	L134	
PAR CP62	6	L135	
Découpe 614S	4	3xL124 1xL017	4 porte gobo (gobos fournis)
BT 250	4	2xG320 2xG350	
Une machine à fumée			

Gradateur : 36 circuits

Pupitre : 36 circuits programmables type Avab

« Le Jardin du Voisin »
Catherine Fontaine & Marie
Fiche technique (maj 20/11/2008)

Implantation projecteurs



Nous demandons un régisseur lumière professionnel. Rares sont les fois où le spectacle se déplace avec son éclairagiste ; aussi ce plan de feux est adaptable suivant le matériel et la configuration de votre salle.

« Le Jardin du Voisin »

Catherine Fontaine & Marie

Fiche technique (maj 20/11/2008)

SONORISATION

Façade :

- Un système homogène en multi amplification fonctionnant en stéréo (*puissance selon la salle*), possibilité de fonctionner en multi diffusion avec plusieurs lignes à retard.

Retours :

- 4 wedges (*type MTD112, Nexo PS15, APG DS1...*) réparties sur 3 auxiliaires pré fader de la console de façade, dans le cas où il n'y aurait pas de console retour (*circuit 1 et 2 en side pour Catherine, circuit 3 (2 wedges) pour l'espace percu de Marie*)

Régie façade :

- Une console 24/8/2 (*console numérique type Yamaha acceptée, ce qui supprime les effets, les compresseurs listés ci-dessous*)
- 1 éq. façade 2x31 bandes (*klark Technics, Apex, BSS...*)
- 3 voies d'éq. 31 bandes pour les 3 circuits retours (*klark Technics, Apex, BSS...*)
- 2 réverbs (*type PCM70, SPX990...*)
- 1 multi effets (*type SPX990...*)
- 1 delai (*type Roland SDE, TCElectronic, Yamaha D5000*)
- 6 canaux de compression minimum (*type DBX160, 166...*)
- 1 lecteur CD

Patch de scène :

N°	Instrument	Micro	Pied	Insert
1	GC	D112, 421	P	Comp
2	CC	SM98, 604, SM57	P	
3	Percu	Statique	G	
4	HH	Statique	P	
5	Accordéon	DI		
6	Vx Marie batterie	Beta 58, SM58	G	Comp.
7	Vx Marie debout	Beta 58, SM58	G	Comp.
8	Xylophone /bongos	Statique	G	
9	Guitare électrique	DI (fourni)		Comp
10	Guitare acoustique	DI (fourni)		Comp.
11	Banjo	AKG 535, SM57	P	
12	Vx Catherine	Beta 87 (fourni)	G	Comp.
13	Spare	SM58	G	
14	CD			
15	CD			

- Prévoir pieds de micro (*noirs de préférence*) avec perchette réglable

« Le Jardin du Voisin »
Catherine Fontaine & Marie
Fiche technique *(maj 20/11/2008)*

Backline *(à fournir par l'organisateur) :*

- Eléments de batterie de gamme professionnelle: 1 grosse-caisse de 22", 1 caisse claire 14" + pied, 2 pieds de cymbales perche (nous fournissons la pédale grosse-caisse, les cymbales, le siège batterie)
- Plantes décoratives en supplément sur le plateau (plus il y en a , plus c'est beau ...)

Divers

- Prévoir régie en face de la scène ; éviter fond de salle sous balcon
- Prévoir secteur pour installation guitare près du point déco
- Les alimentations sonorisation et éclairages devront être impérativement séparées
- Prévoir éclairage salle sur pupitre lumière (quartz, PC ...)
- Un prémontage est demandé à l'arrivée de l'équipe artistique et technique
- Cette fiche technique peut varier selon les lieux. Pour l'adapter au mieux à la configuration de votre salle, et afin que tout le monde soit satisfait, n'hésitez pas à nous contacter.