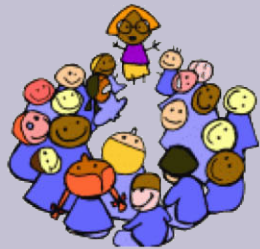




Ton meilleur ami
a un nouveau jouet ;
il refuse de te le prêter.
Que fais-tu ?



On te rapporte
que ton meilleur ami
a dit des méchancetés
à ton sujet.
Que fais-tu ?



Ton ami se présente
aux élections des délégués.
Tu préfères le programme
d'un autre élève.
Que fais-tu ?



Ton frère/sœur casse un objet
qui t'appartient .
Que fais-tu ?



Tu demandes à tes parents la permission d'inviter un ami à jouer pour l'après-midi.
Ils refusent.
Que fais-tu ?



Ton voisin de classe copie sur toi pendant les évaluations.
Que fais-tu ?



Ton voisin de classe t'appelle pendant le temps de lecture silencieuse.
Que fais-tu ?



Ton frère/sœur détruit l'une de tes créations.
Que fais-tu ?



Des enfants jouent
pendant la récréation ;
tu demandes à les rejoindre.
Ils refusent.
Que fais-tu ?



Tes amis et toi jouez
pendant la récréation ;
tu aperçois un enfant isolé.
Que fais-tu ?



Dans la cour,
tu aperçois un élève
qui jette un emballage
de goûter à terre.
Que fais-tu ?



Un de tes amis
enfreint une règle de classe
mais personne n'est en danger.
Que fais-tu ?