



# FINALE DU CHALLENGE NORD-EST 3

## JUILLET 2022

PISTE BERNARD DAMIEN  
SAULON LA CHAPELLE

BUVETTE  
RESTAURATION

STAND OCCASION



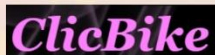
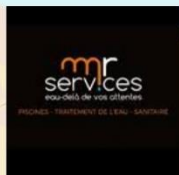
Ville de  
Saulon-la-Chapelle



REGION  
BOURGOGNE  
FRANCHE  
COMTE



### NOS PARTENAIRES :





# Invitation à la 7ème manche du Championnat Nord-Est 2022

## Dimanche 3 juillet 2022 à Saulon La Chapelle



### INSCRIPTIONS

Les inscriptions devront être faites via Cicleweb (<http://maj.fcc.fr/Maj/>) par les responsables des clubs avant **mercredi 29 juin 08h00**.

### LES ENGAGEMENTS

Catégorie	Montant	Attention ! Les engagements pris sur place ou en retard seront doublés et payables à l'ordre du CNE.
Jusqu'à benjamins inclus	8 €	
A partir de minimes	10 €	
Pilotes inscrits en 20 et 24	12 €	
Pilotes extérieurs au CNE	Engagement + 6€	

**Le contrôle de la liste des engagés se fera par le responsable de chaque club, pendant les essais et impérativement avant l'affichage des courses.**

**Merci de signaler toute anomalie au secrétariat.**

Les responsables de club sont invités à retirer les pastilles de couleur au secrétariat avant le début des essais.

### LES CATEGORIES

- Prélucenciés filles et garçons
- Poussines
- Poussins
- Pupilles filles
- Pupilles
- Benjamins
- Benjamins
- Minimes filles
- Minimes
- Cadettes
- Cadets
- Femmes 17 et +
- 20 pouces 17/24 ans (avec LRP, Nationaux, Elites).
- 20 pouces 25/39 ans
- 20 pouces 40 ans et + (avec licences 1ère année qui le désirent).
- Cruiser minimes-cadets (garçons)
- Cruiser 17/39 (avec pilotes, nationaux, Elites)
- Cruiser 40 et + (avec licences 1ère année qui le désirent).
- Cruiser FEMMES (Minimes filles et +)

Cette épreuve se déroulera selon le règlement National FFC et du CNE.

**Les catégories peuvent être regroupées si le nombre de pilotes n'est pas suffisant.**

**Les plaques latérales et frontales conformes à la réglementation fédérale sont obligatoires** : numéro et lettre pour les pilotes challenge.



## LE TIMING PREVISIONNEL

(Horaires prévisionnels pouvant être modifiés par le Président du Jury)

### • **BLOC A : Matin** (09h00 – 13h00)

**Catégories CRUISERS + 20'' de pré-licenciés à pupilles.**

Essais – 3 manches qualificatives – phases finales –

13h15 : remise des récompenses Bloc A

**Suivi de la remise des récompenses du classement Général du CNE, toutes catégories du bloc A**

### • **BLOC B : Après-midi** (13h45 – 17h30)

**Catégories 20'' de Benjamins à hommes 40+**

Essais – 3 manches qualificatives – phases finales

17h30 : remise des récompenses Benjamins et Benjamins

**Suivi de la remise des récompenses du classement Général du CNE, toutes catégories du bloc B**

## CEREMONIE PROTOCOLAIRE :

Récompenses pour les catégories 20' du Bloc A et des catégories Benjamins et Benjamins Bloc B.

Seuls les 3 premiers de chaque catégorie seront récompensés sur le podium.

Horaire indicatif de la cérémonie protocolaire

Bloc A :	13h15
Bloc B :	17h30

Les pilotes classés 4 à 8 recevront leur récompense à l'issue de la finale

## TIME TRIAL - CONCERT :

Le samedi Time Trial (inscription via le lien ci-dessous, prix 4€ paiement sur place) suivi d'un concert gratuit avec buvette et Food trucks, voir affiche ci-contre.

<https://framadata.org/TIME-TRIAL-SAULON>

15h-16h essais libres (réservés aux inscrits du Time Trial)

16h30 début Time Trial

Le Club BC Saulon la Chapelle présente :  
**LE 2 JUILLET 2022**

**LE TIME TRIAL**  
**15H - 19H**  
**4€**

**BUVETTE / RESTAURATION**  
**FOOD TRUCK ET PIZZAS**

**CONCERT**  
**GRATUIT**  
**19H30 - 22H**

## **PARKINGS**

L'espace autour de la piste sera réservé aux tonnelles, par conséquent le parking se fera avant l'entrée sur le site et sur le parking de la société ERDE (voir plan dernière page).

## **LOCALISATION DE LA PISTE**

Zone de loisir à Saulon la Chapelle

Piste indiquée sur Google Map (BC Saulon) via le lien :

<https://goo.gl/maps/tmtE9E81oVGdN9go8>

## **RESTAURATION**

Une buvette au bord de la piste ainsi qu'un espace restauration sur place sera organisée par les bénévoles du club pendant toute la durée de la compétition.

## **SECOURS**

Ils seront assurés par la FFSS21

## **COMMERCANTS**

ClicBike (Réparation/entretien vélo)

Réalisapix - Photos (Portraits photos pilotes en action)

Stand OCCASION (possibilité de vente de votre matériel)

## **CAMPING-CAR**

Un espace dédié sera prévu à droite de l'étang sans branchement électrique.

## **TONNELLES**

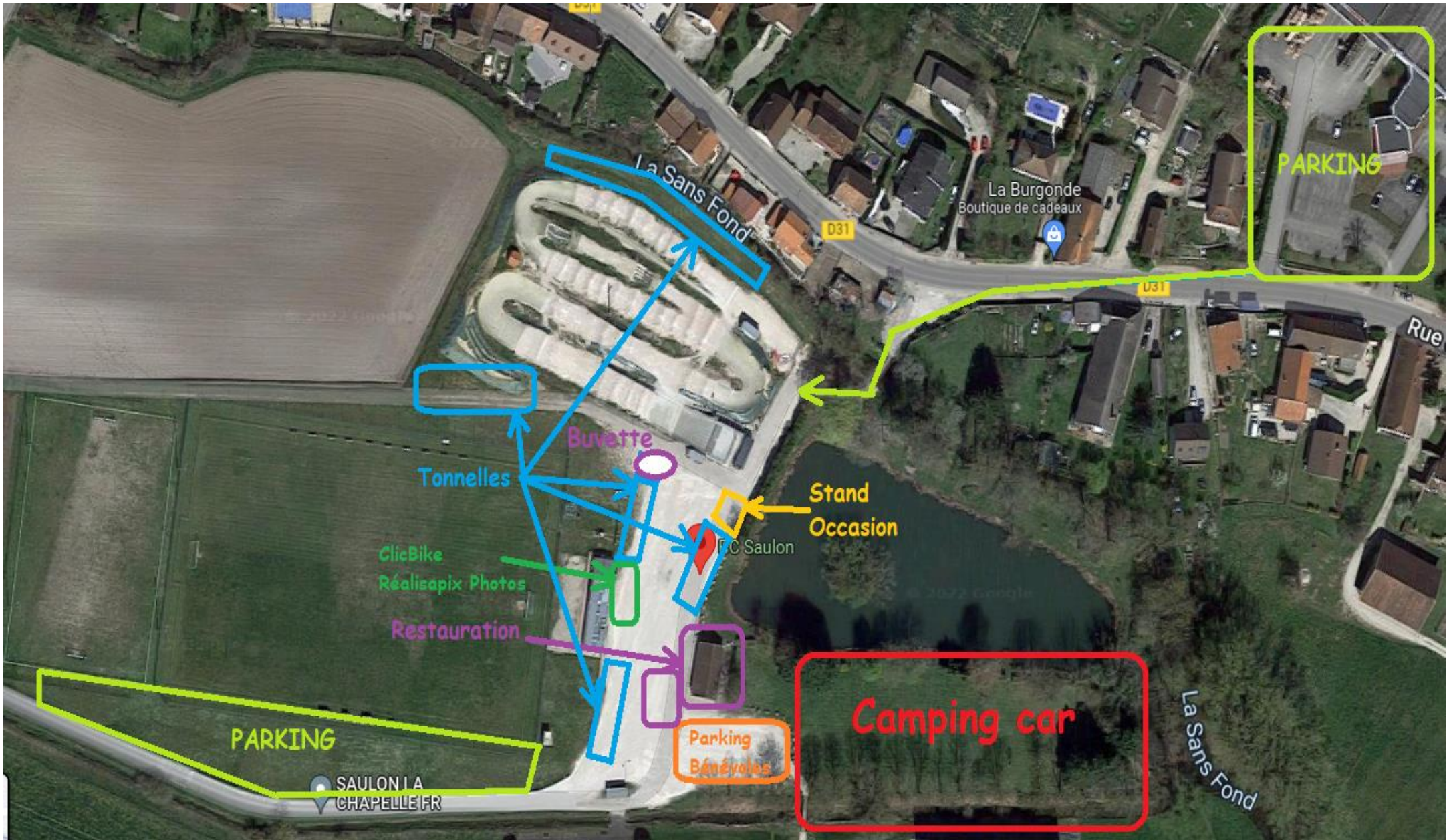
Des espaces sont prévus à côté de la piste. Voir plan...  
Pas de réservation.

**Attention... L'espace du plan d'eau n'est pas une aire de  
Jeu pour enfants !!!**

**Merci de respecter le site de la compétition, ses installations et  
son environnement.**

**Veillez utiliser les poubelles pour le tri mises à disposition ou  
emporter vos déchets.**





**Bonne compétition !**