



Le Taj Mahal

## Date de la construction :



Le Taj Mahal a été construit entre **1631 et 1648 (Les Temps modernes)**.

L'architecte est Ustad Ahmad Lahauri. Depuis **1983**, le Taj Mahal est inscrit au patrimoine mondial de l'UNESCO.

C'est un mausolée de marbre construit à la demande de l'empereur moghol Shâh Jahân en mémoire de son épouse Mumtaz Mahal décédée le 17 juin 1631 en donnant naissance à leur quatorzième enfant. L'empereur est décédé le 31 janvier 1666, il est inhumé auprès d'elle.

## Lieu de construction :



Le Taj Mahal se situe à Agra, en Inde.

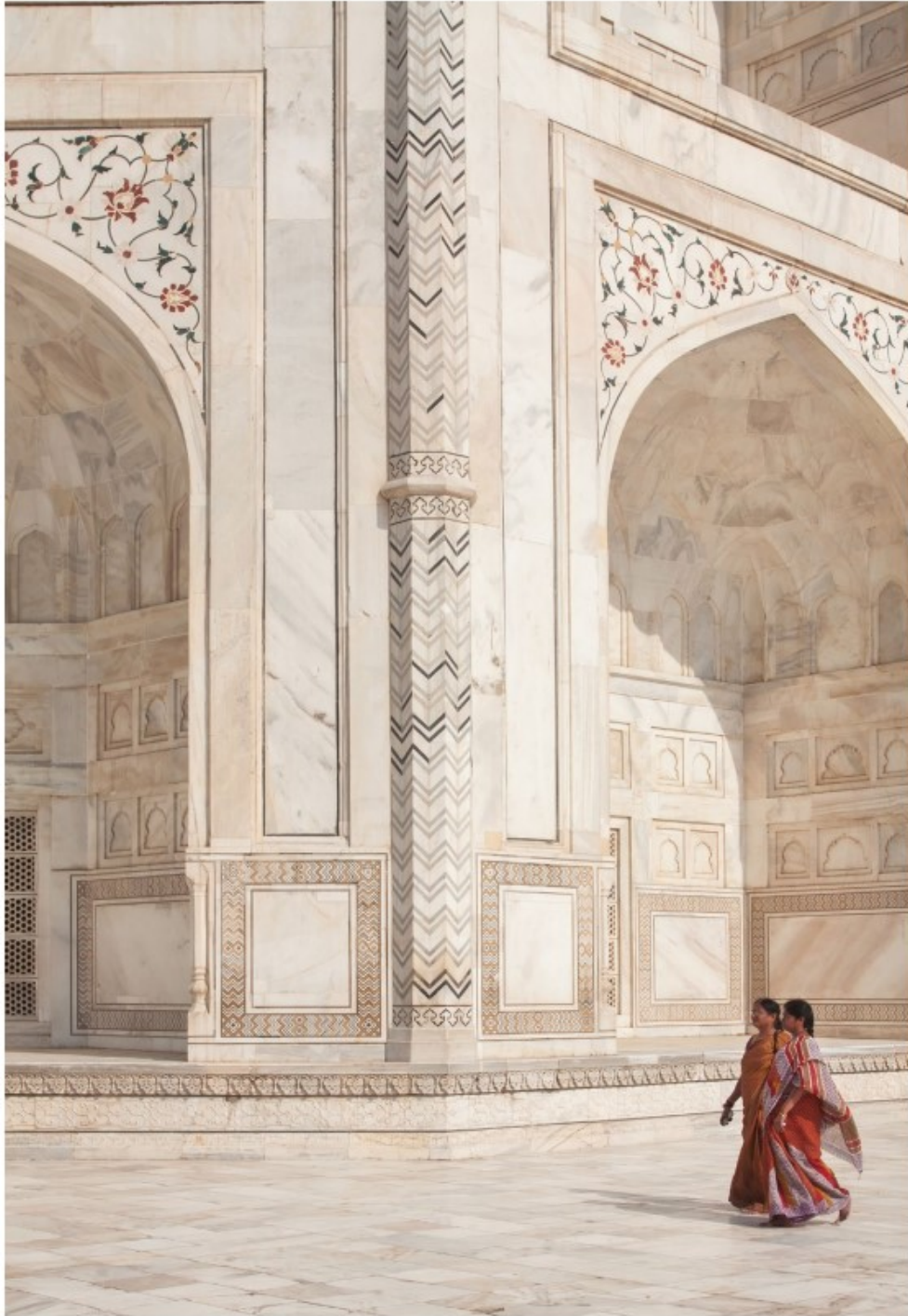


## Le Taj Mahal :



© iStock

C'est un immense bâtiment blanc posé sur une plateforme carrée surélevée. Quatre minarets sont disposés aux quatre coins de cette plateforme. Il y a des jardins et des canaux.



Les murs sont blancs.

Des motifs y sont incrustés ou creusés.



Vingt-deux mille ouvriers venus d'Europe et d'Asie ont construit ce bâtiment.

Ils ont utilisé des matériaux d'Inde et d'Asie. Ce serait des éléphants qui auraient transporté ces matériaux de construction.

## Les touristes :

En 2019, dix millions de personnes ont visité le Taj Mahal.



Le prix d'entrée a augmenté (environ 16 € pour les étrangers) en 2018.

Les Indiens paient cinq fois plus cher

qu'avant. Les autorités veulent limiter leur fréquentation. Les visiteurs abiment le sol en marbre. La pollution d'Agra dégrade également le bâtiment.

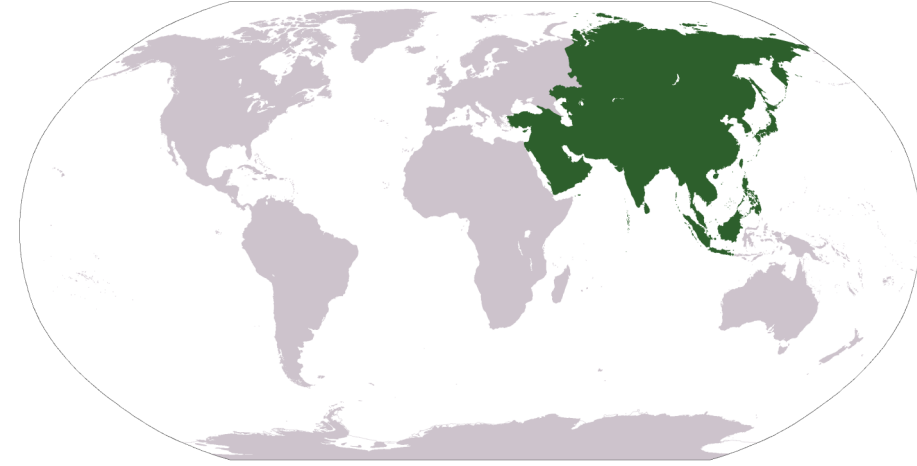




## L'Inde

**Continent** : Asie (Eurasie)

**Capitale** : New Delhi



**Langue officielle** : hindi (l'anglais est la deuxième langue officielle) नमस्ते

**Monnaie** : Roupie indienne



**Population** : 1 300 000 000 habitants environ.

C'est le deuxième pays le plus peuplé du monde.



**Géographie** : L'Inde est le septième pays le plus grand du monde. Le littoral indien s'étend sur plus de sept mille kilomètres. Le pays a des frontières communes avec le Pakistan, la Chine, le Népal, le Bhoutan, le Bangladesh et la Birmanie.



l'Inde possède de nombreuses montagnes. La plus connue est l'Himalaya.



La chaîne de montagnes la plus ancienne de l'Inde s'appelle les Western Ghats. Située sur la côte sud-ouest du pays, elle est classée au patrimoine mondial de l'UNESCO.



Il y a quatre saisons en Inde :

- L'**hiver**, de janvier à mars. Les mois de l'année les plus froids sont décembre et janvier, la température moyenne est alors autour de 10 à 15 °C au nord-ouest mais les moyennes augmentent en direction de l'équateur allant jusqu'à 20 à 25 °C au sud-est.

- L'**été** ou la pré-mousson dure de mars à juin (ou d'avril à juillet dans le nord-ouest de l'Inde). Dans l'ouest et le sud du pays, le mois le plus chaud est avril alors que c'est mai pour les régions du nord. Les températures moyennes se situent autour de 32 à 40 °C à l'intérieur du pays.

- La **mousson** ou la saison des pluies dure de juin à septembre. La saison est marquée par les pluies du sud-ouest qui tombent à partir de la fin mai ou du début juin. Les pluies de mousson commencent à s'interrompre au nord de l'Inde au début d'Octobre.

- La **post-mousson** ou retrait des moussons dure d'octobre à décembre. C'est le sud de l'Inde qui reçoit habituellement le plus de précipitations. Au nord-ouest de l'Inde, les mois d'octobre et novembre sont généralement sans nuages.

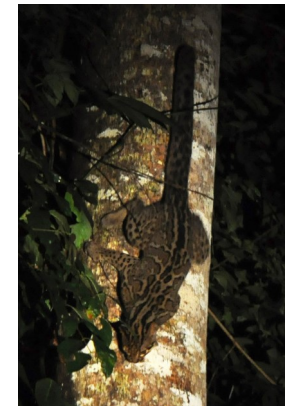
## La faune :

L'animal emblématique de l'Inde est le tigre.

On trouve aussi le lion d'Asie et le léopard.



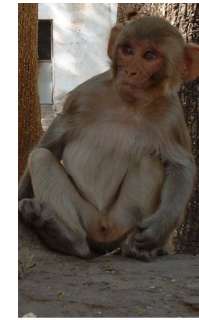
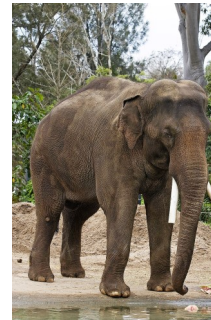
Il y a de nombreux chats sauvages : le chat manul, le chat tigre, le chat doré et le chat marbré.



Dans l'Himalaya on trouve quelques panthères des neiges, des lynx, des ours bruns, des ours à collier, les ours lippu.



L'éléphant d'Asie est une espèce sacrée  
Des singes vivent dans la forêt.



On compte 1 224 espèces d'oiseaux.

Les zones humides accueillent les oiseaux migrateurs aquatiques : les canards, les grues, les oies, les flamants roses.

Dans la jungle du nord, on trouve des paons sauvages.

La calao vit au pied de l'Himalaya.



**La flore :** Les plantes sont différentes en fonction du climat, de l'humidité et de l'altitude.

Le teck occupe une place importante dans les forêts. Il y a aussi beaucoup de bambous. Sur le littoral, on trouve de nombreux cocotiers.



Il y a de nombreux fleuves en Inde : cela permet d'avoir de nombreux arbres.



La végétation de l'Himalaya change en fonction de l'altitude :

- la zone tropical : jusqu'à 1 000 - 1 200 mètres d'altitude. Ce sont des forêts épaisses où poussent le banian, le pipal, le bambou... On trouve aussi des orchidées.



- la zone tempérée : entre 1 200 et 3 000 mètres d'altitude : des chênes, des érables, des peupliers, des bouleaux, des châtaigniers...



- la zone subalpine : à plus de 3 000 mètres : des bouleaux, des mélèzes et des sapins et des plantes basses : genévriers, chèvrefeuilles, mousse...

- la zone alpine : à plus de 4 000 mètres : des edelweiss, des primevères...



Il existe de nombreux parcs nationaux en Inde. Ils permettent de préserver la grande variété de la faune et de la flore. C'est dans le parc national de Gangotri que le Gange naît.





## Des problèmes environnementaux :

L'Inde est confrontée à de graves problèmes environnementaux : sécheresse, manque d'eau, pollution de l'air dans les grandes villes, rivières polluées, les zones de déchets...

La forêt est en danger. Les Indiens ont besoins de plus en plus de terres agricoles pour nourrir la population, de construire des routes... Les forêts ont donc été réduites.



## Ce que nous devons retenir sur Le Taj Mahal :

**Domaine artistique :** Architecture

**Architecte :** Ustad Ahmad Lahauri

**Style :** architecture moghole qui combine art islamique, iranien, perse et indien

**Date de construction :** 1631 - 1648

**Lieu de construction :** Agra en Inde

**Dimensions :** Le mausolée mesure 58,60 m de côté et s'élève à 73 m de hauteur.  
Il s'insère dans un complexe de 561,20 X 300,84 m.

Pour voir des vidéos, lire des articles :

