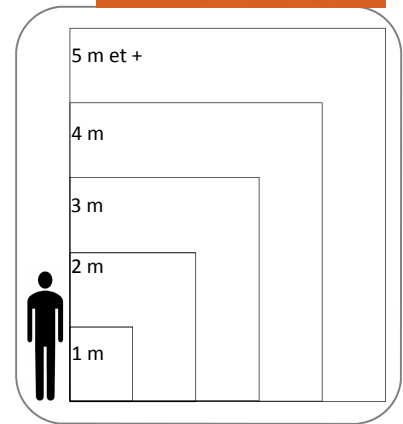


Visuel



taille de l'oeuvre

Cartel d'identification de l'oeuvre

Auteur : Sandro Botticelli

Période d'activité : Renaissance

Titre : La Naissance de Vénus

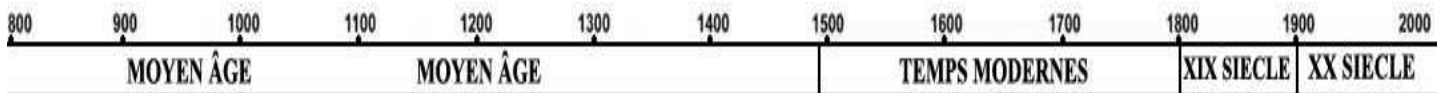
Dimensions : 172,5 x 278,5 cm

Date de création : vers 1485

Technique : tempera

Lieu d'exposition : Galerie des Offices à Florence en Italie

Repères historiques



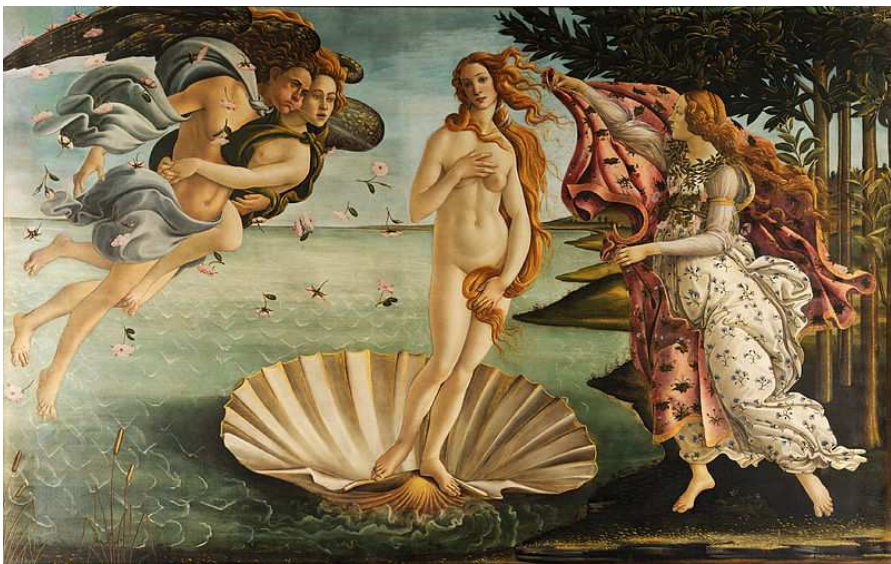
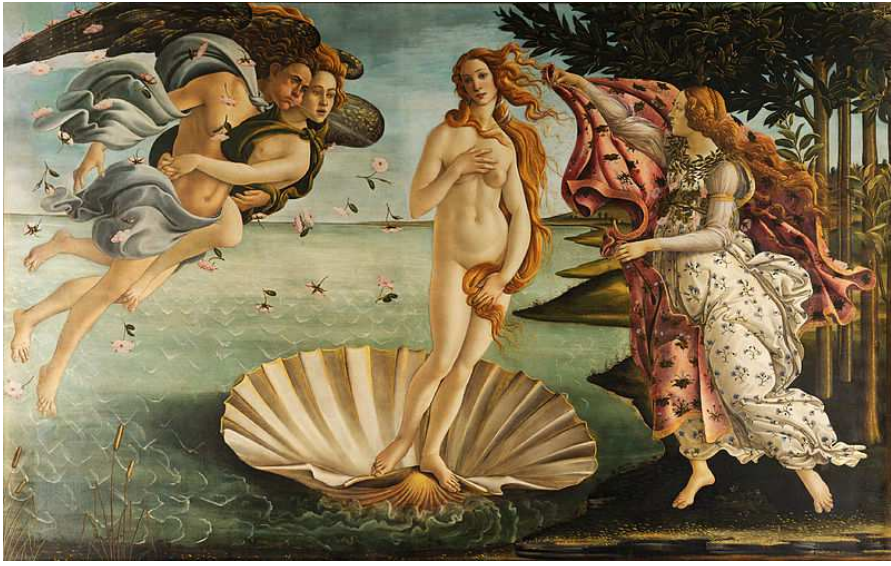
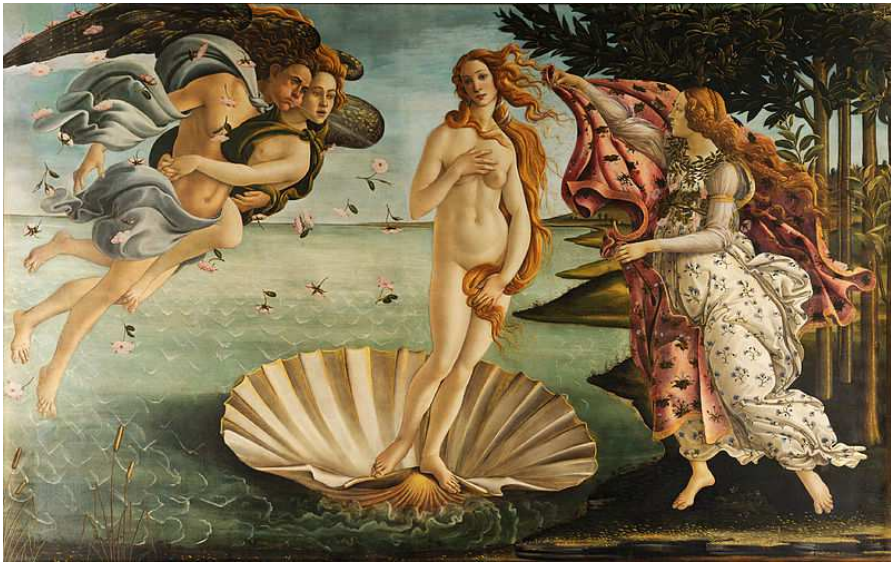
A propos de l'oeuvre, de l'artiste, du contexte de création

« La Naissance de Vénus » a été peinte par Sandro Botticelli vers 1485 après une commande de Giovanni de Médicis. Il symbolise Florence et la Renaissance italienne.

Ce tableau fut révolutionnaire à l'époque de la Renaissance car il a été le premier tableau de grande dimension et surtout le premier tableau à thème entièrement profane et mythologique.

Botticelli y représente la déesse du temps recouvrant d'un manteau Vénus, déesse de l'amour et de la beauté née de l'écume.

Sur la gauche se trouvent Zéphyr, dieu du vent, et Chloris, qui ont poussé Vénus jusqu'au rivage dans une coquille Saint-Jacques. Hora, une des quatre déesses du temps, accueille Vénus sur le rivage. Botticelli réalise une allégorie de la beauté et du printemps.



A propos de l'œuvre, de l'artiste, du contexte de création

« La Naissance de Vénus » a été peinte par Sandro Botticelli vers 1485 après une commande de Giovanni de Médicis. Il symbolise Florence et la Renaissance italienne.

Ce tableau fut révolutionnaire à l'époque de la Renaissance car il a été le premier tableau de grande dimension et surtout le premier tableau à thème entièrement profane et mythologique.

Botticelli y représente la déesse du temps recouvrant d'un manteau Vénus, déesse de l'amour et de la beauté née de l'écume.

Sur la gauche se trouvent Zéphyr, dieu du vent, et Chloris, qui ont poussé Vénus jusqu'au rivage dans une coquille Saint-Jacques. Hora, une des quatre déesses du temps, accueille Vénus sur le rivage. Botticelli réalise une allégorie de la beauté et du printemps.

« La Naissance de Vénus » a été peinte par Sandro Botticelli vers 1485 après une commande de Giovanni de Médicis. Il symbolise Florence et la Renaissance italienne.

Ce tableau fut révolutionnaire à l'époque de la Renaissance car il a été le premier tableau de grande dimension et surtout le premier tableau à thème entièrement profane et mythologique.

Botticelli y représente la déesse du temps recouvrant d'un manteau Vénus, déesse de l'amour et de la beauté née de l'écume.

Sur la gauche se trouvent Zéphyr, dieu du vent, et Chloris, qui ont poussé Vénus jusqu'au rivage dans une coquille Saint-Jacques. Hora, une des quatre déesses du temps, accueille Vénus sur le rivage. Botticelli réalise une allégorie de la beauté et du printemps.

« La Naissance de Vénus » a été peinte par Sandro Botticelli vers 1485 après une commande de Giovanni de Médicis. Il symbolise Florence et la Renaissance italienne.

Ce tableau fut révolutionnaire à l'époque de la Renaissance car il a été le premier tableau de grande dimension et surtout le premier tableau à thème entièrement profane et mythologique.

Botticelli y représente la déesse du temps recouvrant d'un manteau Vénus, déesse de l'amour et de la beauté née de l'écume.

Sur la gauche se trouvent Zéphyr, dieu du vent, et Chloris, qui ont poussé Vénus jusqu'au rivage dans une coquille Saint-Jacques. Hora, une des quatre déesses du temps, accueille Vénus sur le rivage. Botticelli réalise une allégorie de la beauté et du printemps.

Dictée - La Naissance de Vénus de Botticelli

Groupe blanc
26 mots/125

« La Naissance de Vénus » a été peinte par Sandro Botticelli vers 1485 après une commande de Giovanni de Médicis. Il symbolise Florence et la Renaissance italienne.

Groupe vert
57 mots / 125

Ce tableau fut révolutionnaire à l'époque de la Renaissance car il a été le premier tableau de grande dimension et surtout le premier tableau à thème entièrement profane et mythologique.

Groupe orange
81 mots / 125

Botticelli y représente la déesse du temps recouvrant d'un manteau Vénus, déesse de l'amour et de la beauté née de l'écume.

Groupe rouge
125 mots

Sur la gauche se trouvent Zéphyr, dieu du vent, et Chloris, qui ont poussé Vénus jusqu'au rivage dans une coquille Saint-Jacques. Hora, une des quatre déesses du temps, accueille Vénus sur le rivage. Botticelli réalise une allégorie de la beauté et du printemps.

Classe ces mots dans le tableau selon leur nature :

- après - avoir - commande - être - Florence - italien - La Naissance de Vénus - Médicis - peindre - Renaissance - Sandro Botticelli - symboliser - vers
- car - entièrement - époque - mythologique - premier - profane - révolutionnaire - tableau - thème
- amour - beauté - dieu - écume - recouvrir - manteau - naître - représenter - temps - Vénus
- accueillir - allégorie - Chloris - coquille - dans - gauche - Hora - jusqu'au - pousser - printemps - quatre - réaliser - rivage - Saint-Jacques - sur - (se) trouver - vent - Zéphyr

Transforme ensuite :

- les noms communs au pluriel, puis au féminin quand cela est possible
- les adjectifs qualificatifs au féminin
- les adjectifs qualificatifs au pluriel

Donner le participe passé et le participe présent des verbes

Classe ces mots dans le tableau selon leur nature :

- après - avoir - commande - être - Florence - italien - La Naissance de Vénus - Médicis - peindre - Renaissance - Sandro Botticelli - symboliser - vers
- car - entièrement - époque - mythologique - premier - profane - révolutionnaire - tableau - thème
- amour - beauté - dieu - écume- recouvrir - manteau - naître - représenter - temps - Vénus
- accueillir - allégorie - Chloris - coquille - dans - gauche - Hora - jusqu'au - pousser - printemps - quatre - réaliser - rivage - Saint-Jacques - sur - (se) trouver - vent - Zéphyr

Transforme ensuite :

- les noms communs au pluriel, puis au féminin quand cela est possible
- les adjectifs qualificatifs au féminin
- les adjectifs qualificatifs au pluriel

Donner le participe passé et le participe présent des verbes

Classe ces mots dans le tableau selon leur nature :

- après - avoir - commande - être - Florence - italien - La Naissance de Vénus - Médicis - peindre - Renaissance - Sandro Botticelli - symboliser - vers
- car - entièrement - époque - mythologique - premier - profane - révolutionnaire - tableau - thème
- amour - beauté - dieu - écume- recouvrir - manteau - naître - représenter - temps - Vénus
- accueillir - allégorie - Chloris - coquille - dans - gauche - Hora - jusqu'au - pousser - printemps - quatre - réaliser - rivage - Saint-Jacques - sur - (se) trouver - vent - Zéphyr

Transforme ensuite :

- les noms communs au pluriel, puis au féminin quand cela est possible
- les adjectifs qualificatifs au féminin
- les adjectifs qualificatifs au pluriel

Donner le participe passé et le participe présent des verbes

