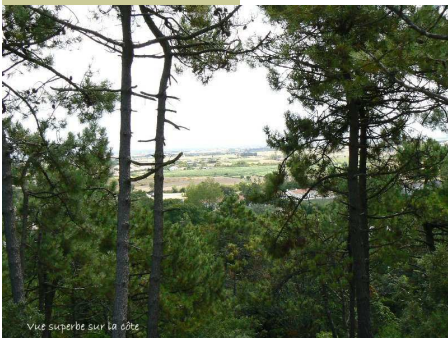


Fiche de parcours n° 7024716

Longueur : 5,6 km
Temps : 1 heure 30
Balisage : ———
Difficulté : facile
Carte sentiers nature



La côte vue
du belvédère

A découvrir

Saint-Jean-de-Monts
Saint-Hilaire-de-Riez
Le Puy du Fou

Se restaurer
et loger

Saint-Jean-de-Monts
Saint-Hilaire-de-Riez

VENDEE(85)

SENTIER DU PHARE AU PAY DE LA BLET

1—Depuis le phare, partir vers la plage. Devant l'École de Voile prendre à gauche le sentier qui longe la plage, et passer sous le pont. Continuer sur ce sentier jusqu'au parking de la "Grand Côte".

Un autre renseignement ? Consultez le site du Petit Randonneur : <http://www.rando77.com>

2—Traverser le parking et tout droit sur le sentier des Douaniers en lisière de forêt.

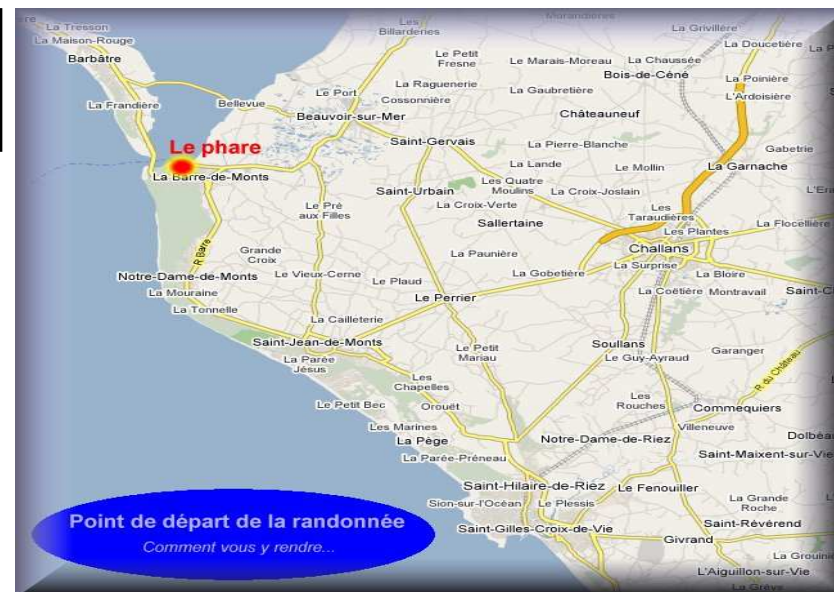
3—Plage de la Bergère, tourner à gauche dans la forêt, jusqu'aux colonies de vacances. Après les colonies de vacances toujours tout droit, suivre le GR 8.

4—Croisement avec la piste cyclable (parking de la Corsive), continuer sur le GR 8 jusqu'au Pey de la Blet.

5—Monter au Belvédère et profiter du panorama ! Ensuite, en descendant l'escalier, prendre à gauche et entrer dans un sentier (suivre le balisage jaune n° 2).

6—Sortir de la forêt et passer sous la route de Noirmoutier. Remonter la rue "des Parées" jusqu'à la route de "la Grande Côte".

7—Traverser la route de "la Grande Côte" et continuer en face dans le petit bois pour rejoindre le phare et le point de départ.



Point de départ de la randonnée

Comment vous y rendre...

