

Jouars-Pontchartrain

BIENVENUE AU

POP CORN
labyrinthe



Montage d'Émerance Bétis - 1er août 2023

DÉPART



Le labyrinthe est conçu de manière à vous perdre, mais pas trop ! Vous allez vous amuser au travers de jeux ludiques tout au long de votre aventure dans le maïs. Trouvez le chemin qui vous mènera à chaque étape du labyrinthe où vous attend un jeu. Les jeux proposés sont conçus pour vous divertir et s'adressent à tous les âges, de 5 à 99 ans, en famille ou entre amis.

Si vous êtes plusieurs, vous pouvez vous séparer en petits groupes pour chercher le bon chemin. Un chemin vous conduira obligatoirement à l'étape suivante. Attendez-vous à chaque étape pour faire les jeux ensemble et notez vos points gagnés sur la feuille prévue à cet effet.

Il est temps à présent de commencer votre aventure dans le Pop Corn Labyrinthe. Rendez-vous à la première étape où vous attend le premier jeu.

À plus tard. Bonne chance !

This Maze is made in order to loose yourself of course ! But not so much ! you will enjoy your corn journey thanks to our games all along our maze. All our games are made to be play by everyone from 5 to 99 years old.

If you are a group, you can divide it by small group to find your way through the maze. One way must carry you to the next step. For each game, you need to play it in order to win some points. Each point has to be written on your road book.

Now it's time to begin your journey inside the Pop Corn maze ! Enter in it and walk to the first step where your first game is.

Enjoy and Good luck !





Montage d'Emerance Bétis - 1er août 2023



Montage d'Émerance Bétis - 1er août 2023



Montage d'Émérance Bétis - 1er août 2023



INDICE JEUX EN BOIS

CHER FERMIER,

TE VOILÀ PERDU DANS LE MINI
LABYRINTHE

J'AI CACHÉ DES INDICES QUI TE
PERMETTRONT DE TROUVER LE CODE
SECRET POUR OUVRIR LA PORTE
FINALE

ATTENTION FERMIER !
RIEN NE SERT DE COURIR IL S'AGIT
D'UN TRAVAIL D'ÉQUIPE.....

OUVRE L'OEIL !

LA RÉOLUTION

Vous allez entrer dans la dernière épreuve, le mini-labyrinthe. Trouvez les 4 panneaux qui s'y trouvent pour résoudre la dernière énigme et obtenir le code de la dernière porte !

Vous voici au bout de l'aventure !

Vous avez toutes les cartes en main pour lever le voile sur cette affaire.

4 questions cruciales vont vous être posées, dont les réponses ouvrent la sortie.

Mais pour les plus motivés d'entre vous, des questions bonus vous sont également proposées.




Appuie sur la lettre C
AVANT de faire le code
 (tourne la poignée vers la droite)
ET
Referme bien la porte à clef une fois sorti
Merci !



ARRIVÉE
FÉLICITATIONS !
Vous êtes sortis !
 C'est l'heure de faire les totaux
 et de déclarer le vainqueur
 🇬🇧 CONGRATULATION, you're out !
 It's time to make the totals
 and declare the winner
 Prenez-vous en photo
 avec **M. PopCorn**,
 la gentille mascotte du labyrinthe !
 🇬🇧 Take a picture with **Mr. PopCorn**,
 the sweet mascotte of the labyrinth !
 retrouvez nous sur
 les réseaux sociaux

Montée d'Émerance Bétis - 1er août 2023

Passion Céréales

Le maïs

une culture à partager

Du semis à la récolte

LE CALENDRIER CULTURAL DU MAÏS



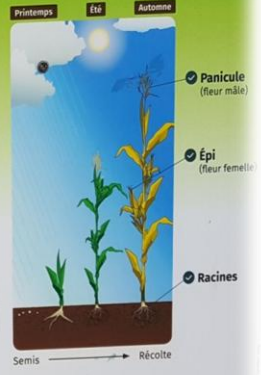
LE GRAIN DE MAÏS



ÉPI
Les fleurs femelles portent des soies qui retiennent le pollen pour la pollinisation. Ensuite la fécondation permet à l'épi portant les grains, de se former.

GRAIN
Chaque soie fécondée va former un grain. Il y en a environ 400 par épi. Ils vont se remplir puis mûrir pendant tout l'été.

CROISSANCE DE LA PLANTE



DES MACHINES À CHAQUE ÉTAPE DE LA CULTURE



www.passioncereales.com

Passion Céréales

La biodiversité sur l'exploitation céréalière

une culture à partager

LA BIODIVERSITÉ SUR L'EXPLOITATION CÉRÉALIÈRE

- | | | |
|-----------------|---------------|-------------------|
| 1 Busard | 11 Alouette | 25 Libellule |
| 2 Chauve souris | 14 Lapin | 26 Couleuvre |
| 3 Mésange | 15 Mulot | 27 Triton |
| 4 Bourdon | 16 Chrysope | 28 Hérisson |
| 5 Abeille | 17 Carabe | 29 Poissons |
| 6 Coquelicot | 18 Faisan | 30 Syrpe |
| 7 Lierre | 19 Taupin | 31 Grenouille |
| 8 Châtaignier | 20 Papillon | 32 Aubépine |
| 9 Hirondelette | 21 Renard | 33 Larve de syrpe |
| 10 Chevreuil | 22 Héron | 34 Pucerons |
| 11 Bleuets | 23 Sanglier | 35 Araignée |
| 12 Perdrix | 24 Coccinelle | |

ENTRE AGRICULTURE ET BIODIVERSITÉ, C'EST GAGNANT-GAGNANT !

LA BIODIVERSITÉ REND SERVICE AUX AGRICULTEURS

Exemples :

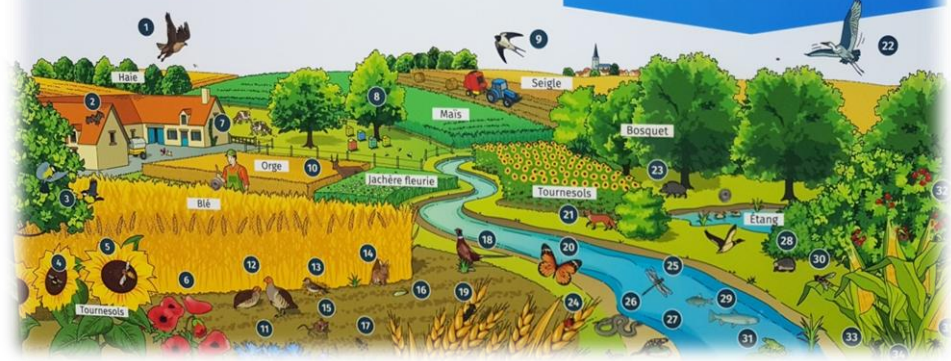
- Des prédateurs naturels limitent la présence d'animaux gênants pour les cultures (comme le busard qui mange le campagnol des champs).
- Les insectes (abeilles, syrphes...) pollinisent* les fleurs des cultures.

LES AGRICULTEURS SÈMENT DES SURFACES RÉSERVÉES À LA BIODIVERSITÉ

Exemples :

- Les jachères apicoles pour l'alimentation des insectes pollinisateurs (abeilles...)
- Les jachères faunistiques pour abriter le petit gibier (perdrix...).

* La pollinisation est le fait de transporter les grains de pollen d'une fleur à une autre pour permettre la fécondation.



Passion Céréales

Les céréales

une culture à partager

Économiser l'eau sur l'exploitation céréalière

PILOTAGE DE L'IRRIGATION

Pour apporter l'eau à la plante au bon moment et en bonne quantité.

- 1. STATION MÉTÉOROLOGIQUE CONNECTÉE : Pour mesurer la pluie, le vent...
- 2. SONDE DE MESURE D'HUMIDITÉ DU SOL : Pour mieux connaître la réserve en eau du sol.
- 3. OUTIL EN LIGNE DE CALCUL DES BESOINS EN EAU : Pour piloter au plus juste l'irrigation - disponible sur smartphone.
- 4. AVERTISSEMENT HÉBDOMADAIRE DÉPARTEMENTAL : Pour indiquer la nécessité d'irriguer ou non.

CHOIX DU MATÉRIEL

Pour irriguer, l'agriculteur choisit le matériel adapté et l'entretien pour éviter les fuites d'eau.

- 1. RAMPE D'IRRIGATION
- 2. COUVERTURE INTÉGRALE
- 3. BORNE D'IRRIGATION ET COMPTEUR D'EAU : Pour éviter les fuites d'eau et maîtriser la consommation.
- 4. GOUTTE À GOUTTE
- 5. ENROULEUR

MÉTHODES DE CULTURE

- 1. GESTION DU SOL : Pour favoriser l'absorption de l'eau.
- 2. DATE ET DENSITÉ DE SEMIS ADAPTÉ
- 3. CHOIX DES VARIÉTÉS

STOCKAGE DE L'EAU
Les eaux hivernales sont stockées pour être disponibles en période de sécheresse. Ces réserves servent aux agriculteurs maïs également aux activités économiques (base nautique...).

- 1. RETENUE COLLINAIRE
- 2. BARRAGE
- 3. ÉTANG

À QUOI SERT L'EAU DANS LES PLANTES ?

L'eau est indispensable à la vie de la plante. Elle intervient d'une part dans le processus de photosynthèse, mais aussi dans le transport des éléments nutritifs (azote, potassium...) et dans les réactions de croissance. Elle est également responsable des turgescences au sol. Cultiver des légumes sans eau est donc biologiquement impossible.

Passion Céréales

Du maïs

une culture à partager

Tout est bon dans le maïs

3 millions d'hectares : la surface consacrée au maïs en France (grain, fourrage, semence, doux).

1ère : la place du maïs en tant que céréale la plus cultivée au monde.

6 : le nombre de mois entre le semis et la récolte des épis.

LES PRINCIPALES ZONES DE PRODUCTION DU MAÏS

1. L'agriculteur sème le maïs au printemps et le récolte à l'automne.
2. Le maïs est alors récolté, séché et stocké dans un silo avant d'être transformé ou être utilisé pour nourrir les animaux.



Montage d'Emérance Bétis - 1er août 2023

www.passioncereales.com