

Le campagnol roussâtre

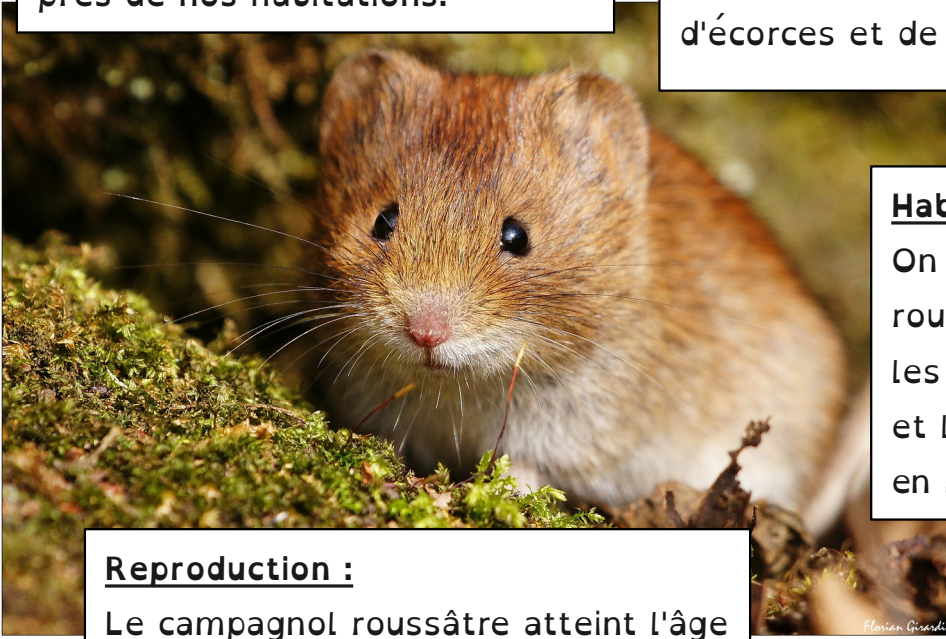
Description :

Long de 12 à 13 centimètres et pesant entre 35 et 45 grammes, le campagnol roussâtre est un petit rongeur très répandu dans nos campagnes. Son pelage est roux sur le dos, blanchâtre sur les flancs et jaunâtres sous le ventre. Le campagnol roussâtre possède un corps trapu et une queue assez longue. Présent dans les forêts et les sous bois, il n'est pas rare de le rencontrer près de nos habitations.



Nourriture :

Herbivore, le campagnol roussâtre se nourrit de graines, de racines, de fruits, d'écorces et de mousses.



Habitat :

On trouve le campagnol roussâtre dans les forêts, les sous bois, les clairières et les jardins, mais jamais en milieu dégagé.

Reproduction :

Le campagnol roussâtre atteint l'âge adulte à 1 mois et demi et la femelle met bas 4 à 5 petits jusqu'à 5 fois par ans.

Prédateurs : Le campagnol roussâtre est chassé par le renard, le chat, la belette et les rapaces.



Prénom : _____

Le campagnol roussâtre

*Coche la bonne réponse. ☒

1. Quel est le genre de ce texte ?

C'est une recette de cuisine.

C'est une histoire.

C'est un documentaire.

*Souligne la bonne réponse.

2. Combien y a-t-il de paragraphe dans ce texte ?

Il y a 3 paragraphes.

Il y a 5 paragraphes.

Il y a 7 paragraphes.

Il y a 9 paragraphes.



*Entoure la bonne réponse.

3. Combien y a-t-il de mots dans le titre de ce texte ?

Il y a 2 mots.

Il y a 3 mots.

Il y a 4 mots.

Il y a 5 mots.

*Ecris la bonne réponse en faisant une phrase.

4. Combien y a-t-il d'illustrations dans ce texte ?

5. *Barre les phrases qui sont fausses.

- Le campagnol roussâtre mange des lapins.

- Le campagnol roussâtre n'a pas de queue.

- Le campagnol roussâtre atteint l'âge adulte à un mois et demi.

- Le campagnol roussâtre a des poils roux sur le dos.

*Ecris en faisant une phrase.

6. Que mange le campagnol roussâtre ?

7. *Entoure les bonnes réponses.

Qui sont des prédateurs du campagnol roussâtre ?

le renard le lapin le chat les rapaces la vache la belette

*Ecris.

8. Trouve un mot du texte qui veut dire la même chose que le mot souligné.

Les ennemis du campagnol roussâtre sont le renard,

le chat, la belette et les rapaces.

Les _____ du campagnol roussâtre sont le renard,

le chat, la belette et les rapaces.



9. *Relie.

Le campagnol roussâtre se nourrit ●

- de lapins
- de racines
- d'escargots
- de graines
- d'écorces
- de fruits
- de mousses
- d'oiseaux