

# Rafara

Texte 1



<http://laclassedecharlotte.ehlablog.com>

1

Retrouve les mots du texte en reliant les syllabes.

Ra

mo

aban

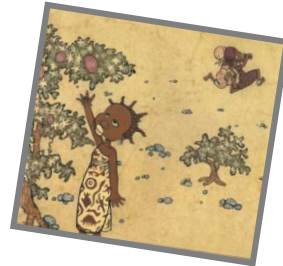
fo

donner

fara

rêt

relle

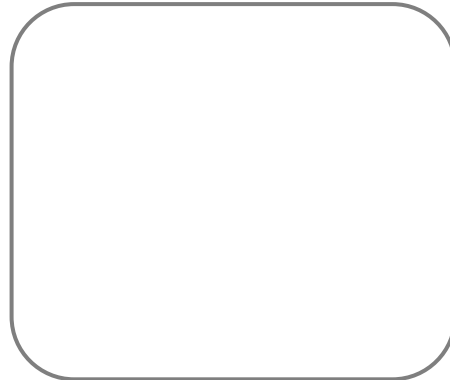


2

Dessine ce qui est écrit.



Une petite fille avec un panier



les deux méchantes soeurs

3

Retrouve les mots du texte.

Bientôt, la  descendit sur la .

Les  s'emplirent de  étranges.

Tout devint .

bruits  
forêt  
obscur  
nuit  
fourrés

