

QUI SUIS-JE ?

INDICE N°1

**Je suis américain
et je suis né le 11 février 1847.**

QUI SUIS-JE ?

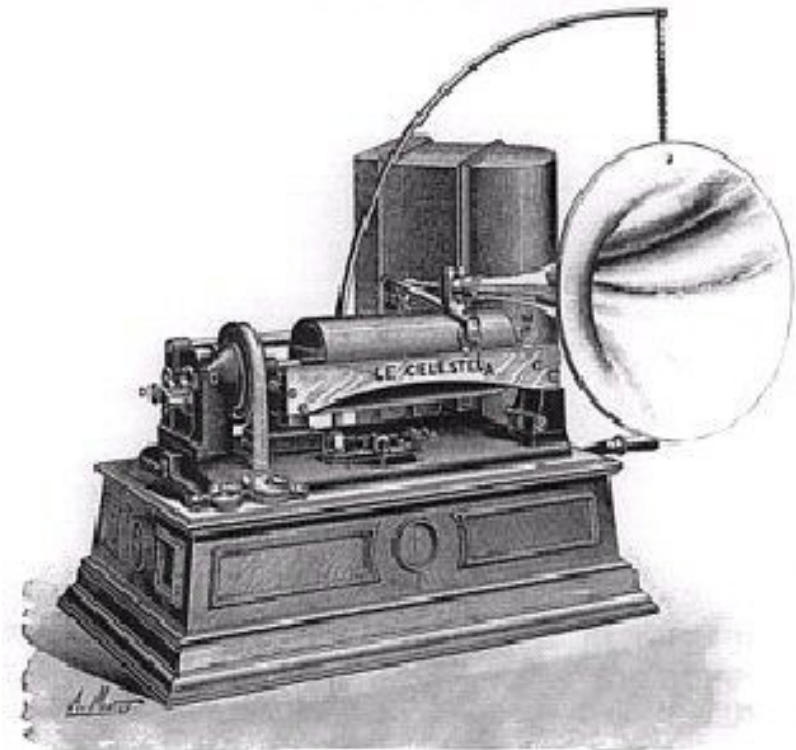
INDICE N°2

**Je suis le fondateur de la société General Electric,
l'un des premiers empires industriels mondiaux,
et je suis reconnu comme l'un des inventeurs
américains les plus importants
avec le nombre record
de 1 093 brevets d'inventions !**

QUI SUIS-JE ?

INDICE N°3

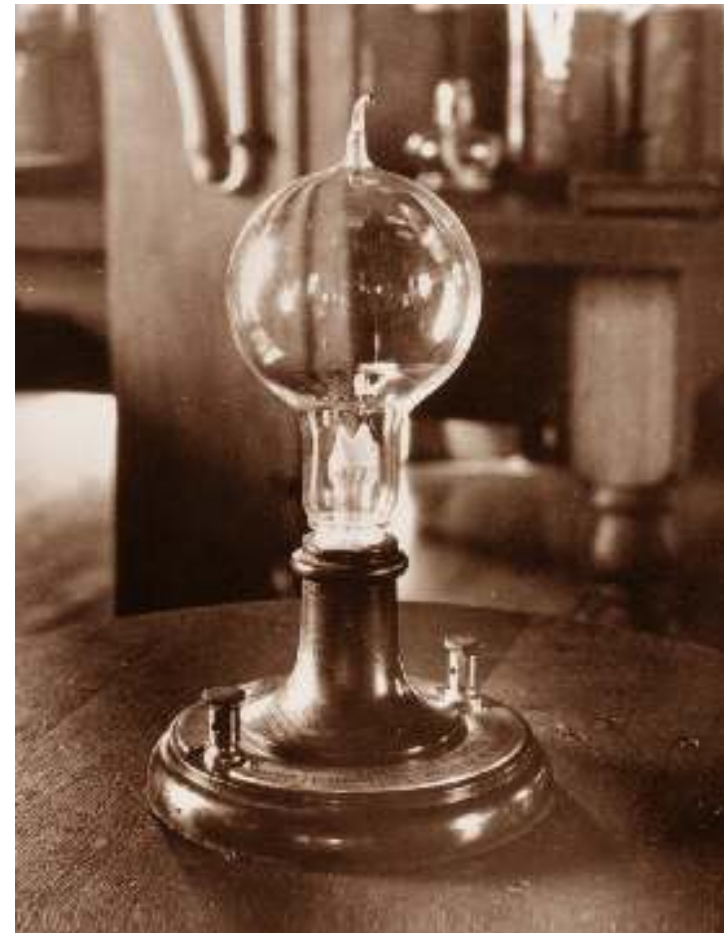
**En 1877, j'achève la
construction du
premier véritable
phonographe, capable
d'enregistrer des sons,
que je perfectionne
avec le temps.**



QUI SUIS-JE ?

INDICE N°4

En 1878, je dépose le brevet de l'ampoule électrique à base de filament en bambou du Japon sous faible voltage dans une ampoule de verre sous vide.



QUI SUIS-JE ?

INDICE N°5

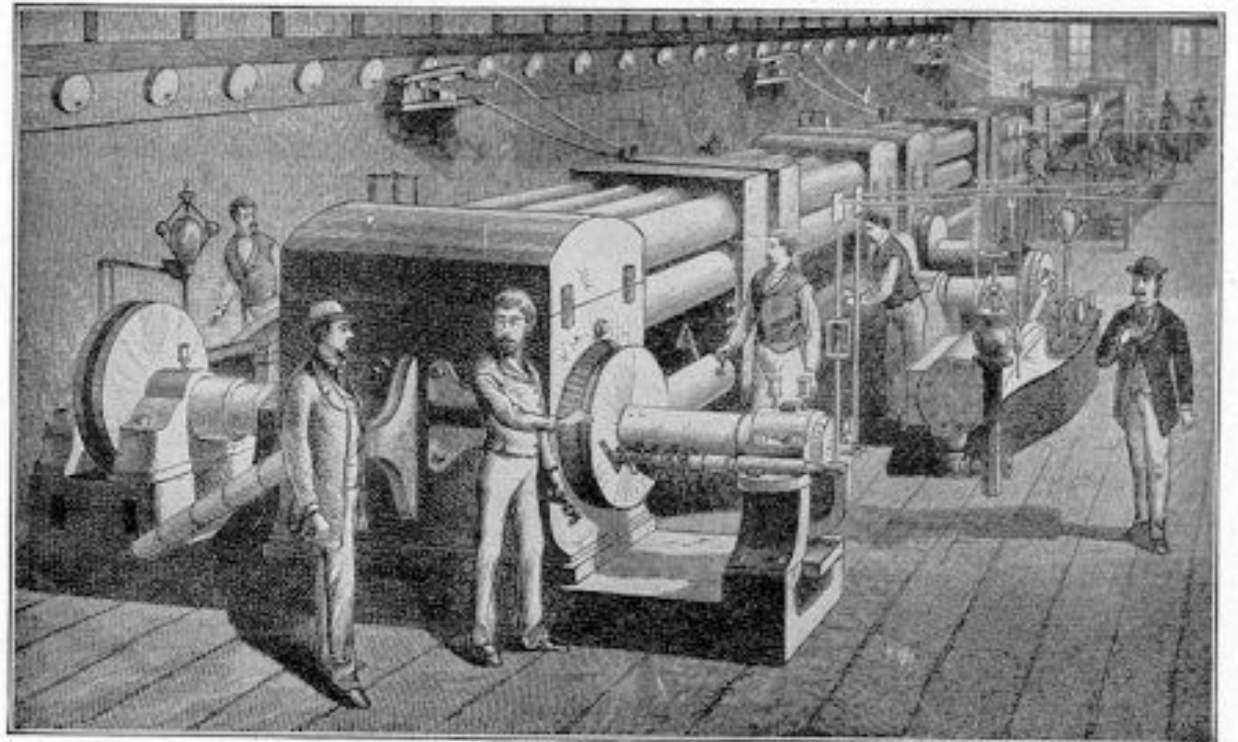
Le 1er janvier 1880, j'illumine toute la rue, la bibliothèque et le laboratoire de Menlo Park avec une dynamo et 40 ampoules électriques.



QUI SUIS-JE ?

INDICE N°6

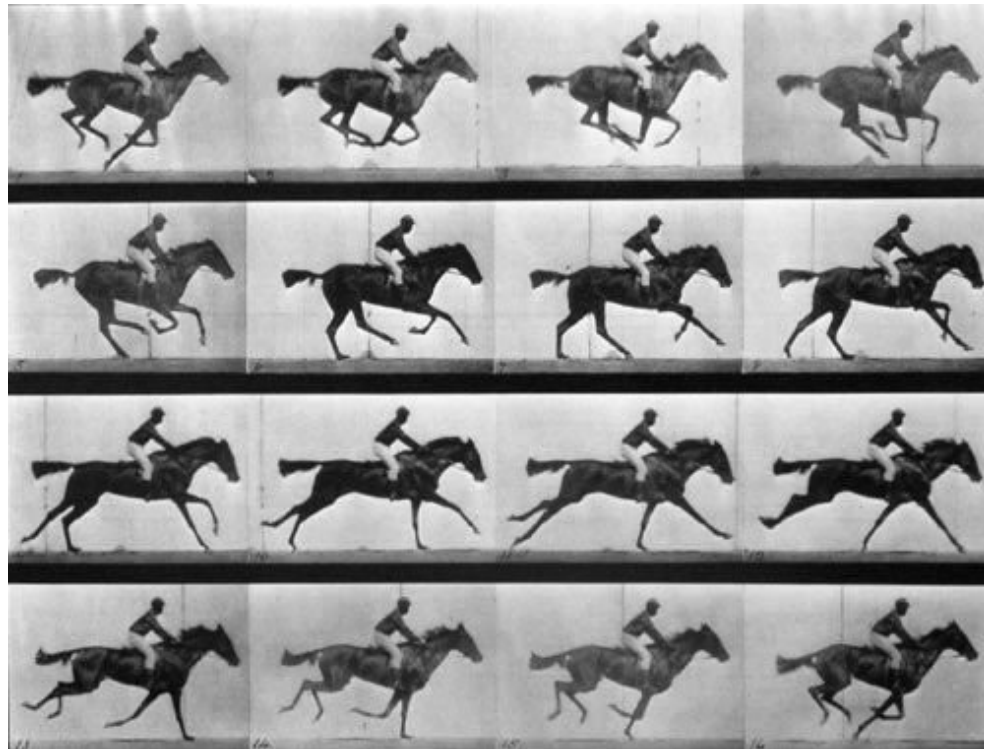
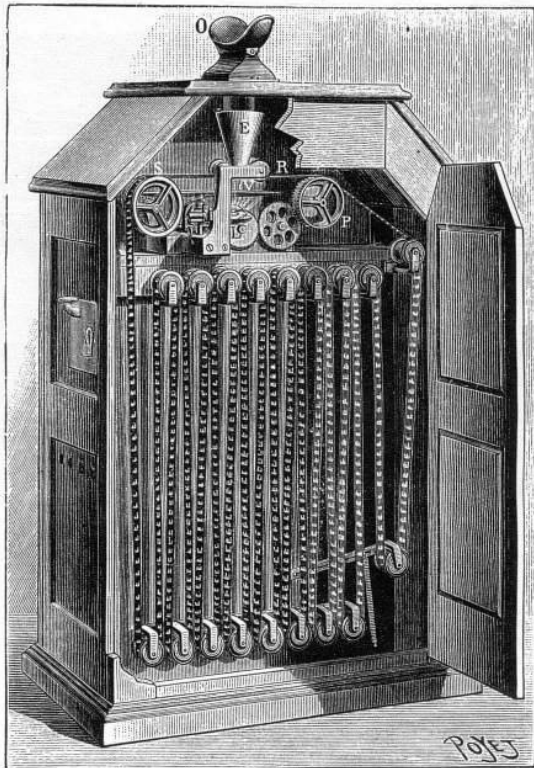
En 1882 je fonde la première centrale électrique du monde, la Pearl Street Station, pour produire du courant continu dans le quartier de Wall Street à Manhattan, d'une capacité de 1 200 lampes pour éclairer 85 maisons, bureaux ou boutiques.



QUI SUIS-JE ?

INDICE N° 7

En 1888, je m'intéresse au cinéma et j'invente le kinétographe : il s'agit de photographies de mouvement décomposé puis passé en accéléré.



QUI SUIS-JE ?

INDICE N° 8

**En 1913, j'invente le Kinetophone
en synchronisant phonographe, caméra et kinéscope.
Je produis le « premier film court parlant » au monde !**



JE SUIS...

JE SUIS... THOMAS EDISON !

