

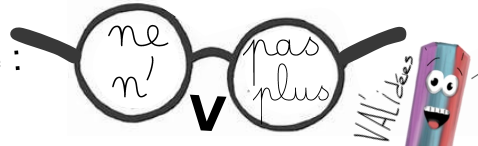
Les formes de phrases



Il existe 2 formes de phrases :

Colorie les 2 mots de la négation : mets des lunettes !

La négation est formée de 2 mots qui encadrent le verbe :



Phrases affirmatives

MME. OUI

Phrases négatives

M. NON

I j'aime le chocolat.

Les oiseaux chantent.

Il est malade.

Je n'aime pas le chocolat.

Il n'est plus malade.

Ils sont amis.

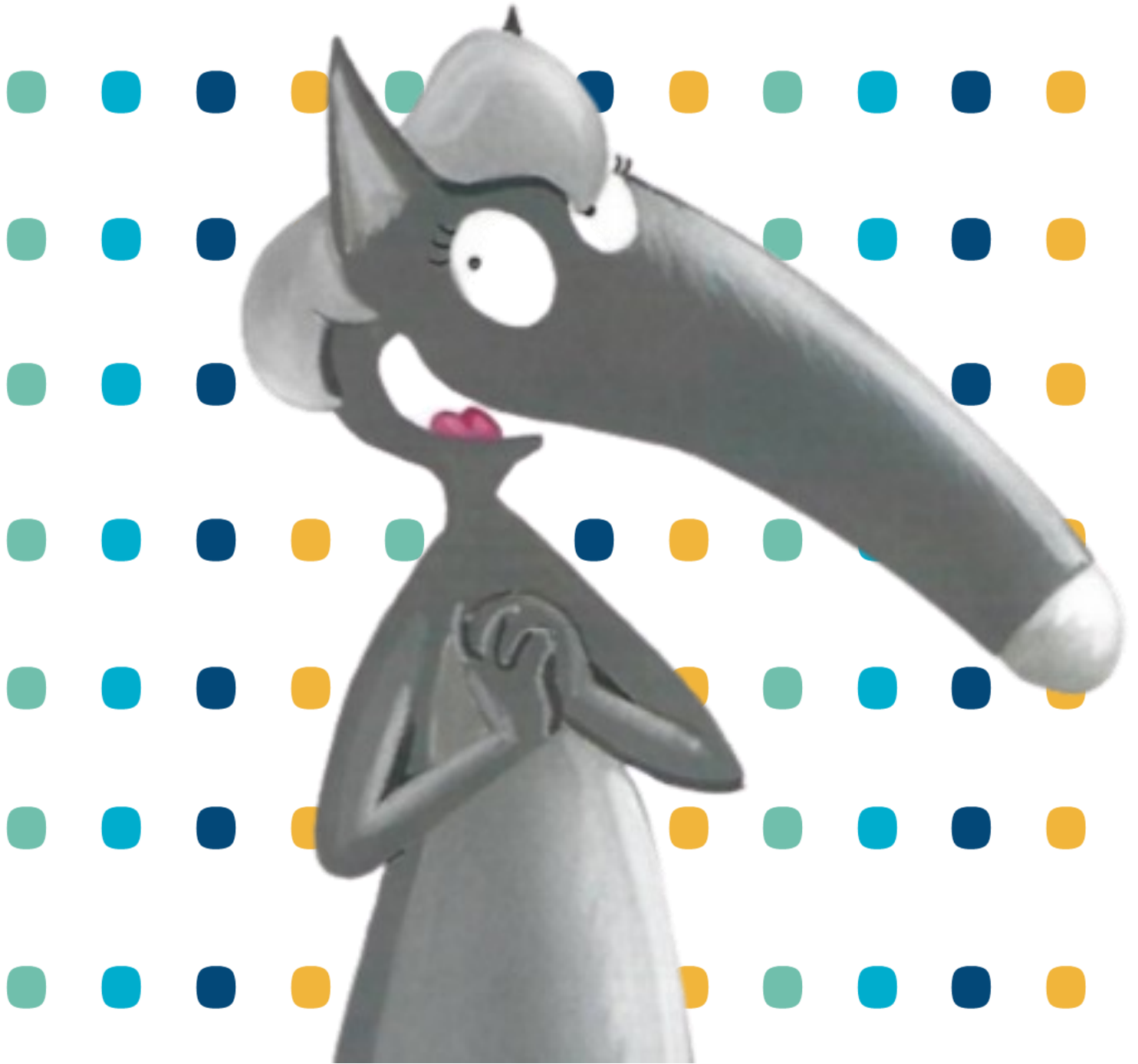
Les oiseaux ne chantent pas.

Ils ne sont pas amis.



Découpe plie colle

PHRASE AFFIRMATIVE



MME. OUI VALEES

PHRASE NÉGATIVE



M. NON



M. Aliès

Les arbres ont des feuilles.

Les arbres n'ont plus de feuilles.

Il est heureux.

Je n'aime pas mettre mon bonnet.

Il n'est pas heureux.

Il mange à la cantine.

Elle est malheureuse.

Il ne mange pas à la cantine.

Elle n'est pas malheureuse.

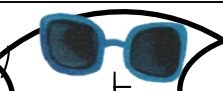
Il fête son anniversaire.

J'aime mettre mon bonnet.


Il ne fête jamais son anniversaire.



Les arbres ont des feuilles. ○

Les arbres  n'ont plus de feuilles. ○

Il est heureux. ○

Je  n'aime pas mettre mon bonnet. ○

Il  n'est pas heureux. ○

Il mange à la cantine. ○


Elle est malheureuse. ○

Il  ne mange pas à la cantine. ○

Elle  n'est pas malheureuse. ○

Il fête son anniversaire. ○

J'aime mettre mon bonnet. ○

Il  ne fête jamais son anniversaire. ○

Les 2 formes de phrases : affirmative, négative.

- 1 Colorie en **bleu** les **phrases affirmatives**, en **jaune** les **phrases négatives** après leur avoir mis des lunettes :



A Loup aime lire ce livre.

B Je n'ai pas fait mes devoirs.

C Il a raté sa dictée.

D Il ne veut plus écrire.

E Il ne sait pas où est son cahier.

F Il va à la bibliothèque.



- 2 Transforme les phrases en phrases négatives :



A Il met ses lunettes dans son sac.



B J'ai peur des araignées.



- 2 Transforme cette phrase en phrase affirmative :



Loup ne dort pas très bien la nuit.

