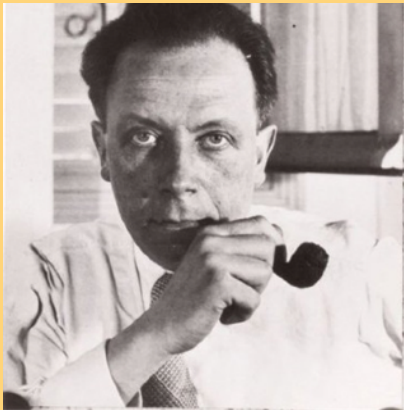




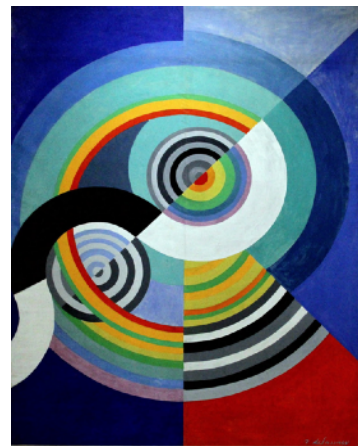
## Module Robert Delaunay

### Maths et Arts



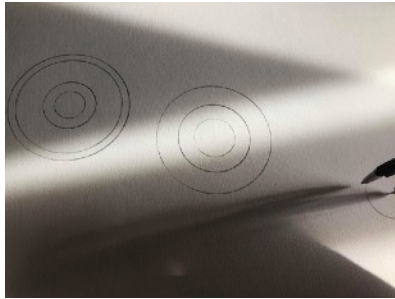
**Robert Delaunay** est un peintre français né en 1885 et mort en 1941. Avec sa femme, Sonia Delaunay et quelques autres, il est le fondateur et le principal artisan du mouvement orphiste, branche du cubisme et important mouvement d'avant-garde du début du XX<sup>e</sup> siècle.

#### Oeuvres à utiliser



### Démarche à suivre :

- Sur une feuille blanche de dessin, réaliser des cercles concentriques (c'est à dire des cercles qui partagent le même centre sans avoir le même diamètre).



- En réaliser plusieurs et les colorier, peindre ou autre.



- Les découper en deux (en utilisant un diamètre).



- Les coller sur une feuille colorée ou non comme on le souhaite.

