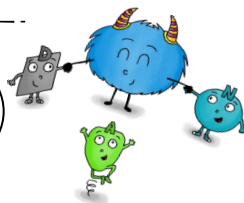


## Le COI

Complément d'Objet Indirect



Dans une phrase, le verbe peut être complété par un **complément d'objet indirect** :

Exc : Certains pays souffrent de la sécheresse

Le COI est un complément essentiel : on ne peut pas le déplacer; souvent on ne peut pas le supprimer.

Le COI est relié au verbe par une préposition : de ou à.

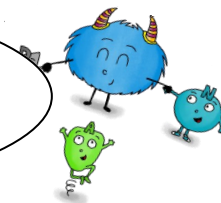
Si le COI est un GN, on peut le remplacer par un pronom :

je parle à mon frère = = > je lui parle

Il répond à la question : à qui, à quoi, de qui, de quoi

## Le COI/COS

Complément d'Objet Indirect/ second



Dans une phrase, le verbe peut être complété par un **complément d'objet indirect** :

Exc : Certains pays souffrent de la sécheresse

Le COI est un complément essentiel : on ne peut pas le déplacer; souvent on ne peut pas le supprimer.

Le COI est relié au verbe par une préposition : de ou à.

Si le COI est un GN, on peut le remplacer par un pronom :

je parle à mon frère = = > je lui parle

Il répond à la question : à qui, à quoi, de qui, de quoi.

Lorsque la phrase contient déjà un COD, le COI se transforme en COS.

Exc : j'écris une lettre à ma mère.