

Prénom : _____

Valeur de la lettre s

Date : ____ / ____ / ____ .

Exercices**

1) Récris les mots suivants comme il convient dans le tableau :

une ours – une caisse – un baiser – un bison – la brise – une secousse – la mousse – une buse – une phrase – un message.

On entend [s]	On entend [z]

2) Choisis le mot qui convient :

- du frais (poisson/poison)
- un délicieux (désert/dessert)
- mes de Paris (cousins/coussins)
- la cible (viser/visser)
- un verre (caser/casser)

3) Ecris le verbe correspondant :

Ex : *une vis* → *visser*

- un refus →
- le repos →
- gros →
- épais →

4) Observe les exemples et continue :

Ex. : (*gros*) une grosse pomme

(*gris*) la couleur grise

- (*bas*) une maison
- (*assis*) une place
- (*français*) la langue
- (*roux*) une chevelure
- (*faux*) une réponse
- (*chinois*) une peinture

Exercices**

1) Barre l'intrus dans chaque série :

- un arc – le lac – le citron – le coin
- une citrouille – un cintre – un cimetière – une courge
- la cigale – la façon – un flacon – un morceau – une leçon

2) Complète les phrases en écrivant à la personne qui correspond au pluriel :

Je suce un bonbon : Nous

Tu laces tes chaussures : Vous

J'efface la tache : Nous

Tu avances sans bruit : Vous

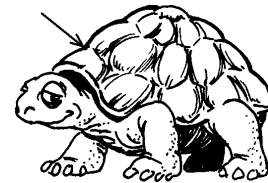
3) Complète en écrivant le mot qui correspond au dessin :



un à main

un de parfum

une à la fraise



la de la maison

les de l'arbre

la de la tortue

4) Quel est mon métier ? Attention, il doit y avoir la lettre c !

(utilise ton dictionnaire si tu as besoin)

- Je distribue les lettres et les colis, je suis
- Je construis les maisons, les bâtiments, je suis
- Je répare les voitures, je suis
- En ville, je règle la circulation, je suis un agent de

Pour tous les mots que tu as écrits, vérifie leur orthographe dans les pages de ton « mémo des mots » ou dans le dictionnaire si tu ne trouves pas.

Prénom : _____

Le son [n]

Date : ____ / ____ / ____ .

Exercices**

1) Barre les mots où tu n'entends pas [n] :

magnifique – ignorer – un grenier – un papillon – un vigneron – une région – la paille – unique une digue – une teigne – un congé – une quille – gagner – la panique – un beignet – l'Auvergne

2) Utilise les syllabes pour former 5 mots contenant le son [n] :

vi	pa	gner	ga
cam	gne	nier	gne
gre	nier	der	

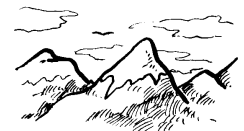
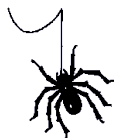
3) Utilise 3 mots de l'exercice précédent pour écrire 3 phrases :

.....

.....

.....

4) Ecris le mot correspondant au dessin :



un une un une

5) Charade :

On fait pousser du blé dans mon premier. H→.....

Je fais mon deuxième en marchant. H→.....

Mon troisième est le son que tu étudies. H→.....

Mont tout est une boisson pétillante que l'on boit aux grandes occasions.

H→.....

Pour tous les mots que tu as écrits, vérifie leur orthographe dans les pages de ton « mémo des mots » ou dans le dictionnaire si tu ne trouves pas.

Prénom : _____

à/au/aux

Date : ____ / ____ / ____ .

Exercices**

1) Associe les mots suivants 2 à 2 pour former des groupes nominaux :

Ex. : table – repasser → table à repasser.

*une machine – gazon – café – dents – un moulin – coudre – une tondeuse – voile –
une brosse – une planche – réaction – des avions*

.....
.....
2) Réponds à ces questions (il faudra que l'on entende [a] dans la réponse)

Où va-t-il ?

Quand arrive-t-il ?

A qui donne-t-il cela ?

Où a-t-il mal ?

3) Complète les phrases suivantes et recopie-les :

La semaine prochaine, j'irai au

.....
Ne touche pas aux

.....
J'ai une cicatrice au

.....
Au j'ai rencontré un copain.

.....
4) Complète avec au, à la, aux et récris les phrases :

Elle travaille souvent bureau mais parfois aussi maison.

.....
Il est parti en courant vestiaires.

.....
Il a un gros pansement coude.

.....
Il aime les gâteaux chocolat et citron.

.....
Il a préparé une tarte fraises et framboises.

.....
Il mange des sardines moutarde, une tarte fruits et des glaces vanille.

.....

Prénom : _____

Le son [e]

Date : ____ / ____ / ____

Exercices**

1) **Souligne les mots où tu entends [e] :**

préparer – le ciel – une allée – la poupée – une corbeille – une journée – avec – un tablier – rapporter – une hirondelle – la fenêtre – du café – la terre – des légumes – une aile.

2) **Utilise les syllabes pour former 5 mots contenant le son [e] :**

lan	ma	pré	ger	ner
bou	é	rer	né	
ci	té	dî	fé	

.....
.....
.....

3) **Barre l'intrus dans chaque colonne :**

médecin
père
boucher
cheminée

marcher
arranger
hiver
verser

escalier
escargot
espérer
escalader

4) **Ecris un mot de la même famille :**

Ex. : le jour → la journée

Ex. : une olive → un olivier

le matin → la

une poire → un

le soir → la

une cerise → un

le rang → la

une prune → un

l'an → l'

une pomme → un

5) **Cherche les noms des métiers qui correspondent aux définitions suivantes (ils se terminent tous par [e]) :**

Il vend de la viande.

Il vend le poisson.

↳ le

↳ le

Il fait de bons gâteaux.

Il garde les moutons.

↳ le

↳ le

Il fait toutes sortes de pains. ↳ le

6) **Ecris le mot masculin (le.....) s'il existe :** Ex. : la boulangère ↳ le boulanger

la fermière ↳ le

la pierre ↳ le

la sorcière ↳ le

la dernière ↳ le

la manière ↳ le

la vipère ↳ le

la bouchère ↳ le

la bergère ↳ le

Pour tous les mots que tu as écrits, vérifie leur orthographe dans les pages de ton « mémo des mots » ou dans le dictionnaire si tu ne trouves pas.

Prénom : _____

Le son [ɛ]

Date : ____ / ____ / ____ .

Exercices**

1) Recopie les mots suivants dans le tableau :

le boulanger – la forêt – le fossé – le pied – le nez – la baleine – l'herbe – un arrêt – la mer.

J'entends [ɛ]	J'entends [e]

2) Ecris le nom au féminin :

Ex. : le pâtissier → la pâtissière

un cuisinier → une

un caissier → une

un épicier → une

un boulanger → une

3) Sur tous les « e » soulignés, il manque un accent aigu (é) ou un accent grave (è) :

Mon frere a bu un peu de cae.

La fleeche a atteint la panethere.

Tu as corrige le probleme.

La couturiere preepare ses epengles.

La chevere est dans le pre.

4) Change la première lettre et écris le nouveau mot avec son déterminant :

ma mère → une paire →

une bête → la Seine →

5) Devinettes :

Je suis le plus gros animal marin. Qui suis-je ? →

Je suis la femelle du bouc. Qui suis-je ? →

Je suis la maman de ton papa. Qui suis-je ? →

Pour tous les mots que tu as écrits, vérifie leur orthographe dans les pages de ton « mémo des mots » ou dans le dictionnaire si tu ne trouves pas.

Prénom : _____

Les accents

Date : ____ / ____ / ____ .

Exercices**

1) Récris la phrase en plaçant les accents aigus ou grave qui ont été oublié :

(4 accents)

Le heron cendre s'est pose au bord de la riviere.

.....

(6 accents)

La boulangere a vendu une piece montee faite de choux à la creme pour le mariage de mon frere aîne.

.....

.....

2) Dans ces mots, on entend [ɛ] , récris-les correctement :

« è ou ê »

une porti__re	un v__tement
une b__te	la temp__te
une sir__ne	un mod__le

3) Ecris le féminin des mots suivants :

un épicier ↳

un cuisinier ↳

un caissier ↳

Il est secret. ↳

Il est léger. ↳

Il est cher. ↳

4) Récris les mots en mettant « é, è ou ê » (vérifie dans le dictionnaire)

une cafeti__re __lectrique

.....

une gu__pe

.....

la vall__e

.....

Prénom : _____

et/ou

Date : ____ / ____ / ____

Exercices**

1) Complète les tableaux en inventant d'autres exemples avec « ou » ou « et » :

**Fais attention : ce que tu écris doit correspondre à ce qui est dit dans le cadre.*

J'aime deux couleurs
rouge et
.....
.....

Il faut choisir quel copain j'invite
Alain ou..... ?
Ludovic,
..... ?

Je connais deux villes
Lyon et
.....
.....

2) Complète les phrases avec les mots encadrés en les reliant par « et » ou par « ou » :

Achète-toi un vélo

Tu prends une veste ?

Regarde la robe

..... , c'est ce dessert que je préfère.

Cette neige est

léger - - - - solide
légère - - - chaude
noire - - - blanche
chaud - - - - froid
dure - - - verglacée

3) Ecris 3 phrases avec les groupes de mots suivants :

Christophe	et	Nice	nous avons la même auto
Marseille	ou	moi	sont des villes du Sud de la France
Acheter		louer	il faut que je décide

1.....

2.....

3.....

4) Remets les mots suivants dans l'ordre pour faire deux phrases :

une histoire	j'ai lu	drôle	cette semaine	intéressante	et
une glace	ou	tu auras	à la fraise	pour le dessert	à la vanille

1.....

2.....

5) Ecris une phrase avec 2 noms d'animaux en utilisant « et ».

.....

6) Ecris une phrase avec 2 noms de jouets en utilisant « ou ».

.....