

Les transports du Grésivaudan



70 lignes quotidiennes :

*14 lignes régulières pour faciliter l'accès de tous aux commerces, services et équipements.

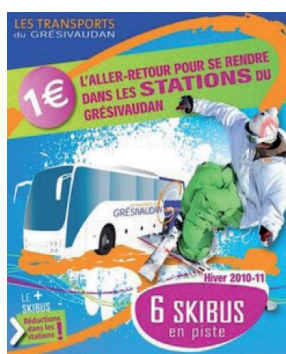
*56 lignes scolaires, ouvertes à tout public, qui assurent le transport chaque année de 6500 élèves vers les établissements scolaires.

Des lignes saisonnières (indice : le nombre total de lignes se trouve dans les documents) :

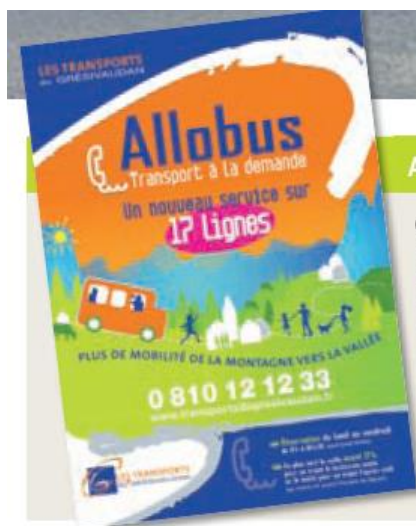
Elles servent aux touristes à se rendre dans les stations de montagne du Grésivaudan.

Des lignes en été : l'estibus

Des lignes en hiver : le skibus



Des lignes Allobus (indice : le nombre total de lignes se trouve dans les documents) :



ALLOBUS, COMMENT ÇA MARCHE ?

Ce service complète les lignes régulières du réseau transport du Grésivaudan en semaine, sur des horaires et des points d'arrêts définis à l'avance. Il fonctionne essentiellement sur des zones de montagnes et vers les hameaux.

Pour déclencher le passage du bus, le voyageur doit réserver son trajet en téléphonant à la centrale de réservation au 0810 12 12 33 au moins quatre heures avant son départ : la veille pour le lendemain ou le matin pour l'après-midi.