

GUIDE DE COMPÉTITION



CHALLENGE FRANCE BMX

Zone Interrégionale Nord Est

13-14 MAI 2017

Longuenesse (Hauts de France)



CHALLENGE FRANCE BMX NORD EST 2 EME MANCHE - LONGUENESSE (62)

COMPÉTITION

Engagements & Règlementation	3
Accueil des pilotes	4
Programme sportif & Récompenses	5

INFOS PRATIQUES

Accès / Plan	6
Plan du site	7
Infos grand public	8
Hébergements	9
Fiche de réservation	10
Fiche de réservation	11
Contacts	12
Partenaires	13

ENGAGEMENTS

PROCÉDURE

Les inscriptions doivent être adressées par club, à votre correspondant régional, suivant le fichier informatique joint et accompagnées du règlement, libellé à l'ordre du **Longuenesse BMX**.

La clôture des engagements est fixée au mercredi 03 mai à 22h00.

Le désengagement doit être signalé au correspondant régional.

Aucun remboursement ne sera accepté.

MONTANT DES ENGAGEMENTS

- ▶ 21 € par pilote et par course

RÈGLEMENTATION

CLASSEMENT PAR POINTS (CPP)

Le Challenge France BMX compte pour le CPP Challenge France (cf. Note aux Clubs de BMX 2017).

CLASSEMENT DES CLUBS

Un classement des clubs est réalisé sur les 2 meilleurs pilotes de chaque catégorie de chaque club. Suite à ce classement les 5 premiers clubs de chaque zone sont qualifiés pour définir :

- ▶ Sur le TFBMX : le meilleur club formateur,
- ▶ Sur le Challenge National / Championnats de France : le meilleur club de France.

RÈGLEMENT DE L'ÉPREUVE

Le Challenge France BMX est régie par le règlement FFC BMX 2017 dont voici quelques extraits :

- ▶ Pour chaque classe d'âge il y'a 3 manches qualificatives.
- ▶ Les maillots avec zip intégral et numéros dans le dos sont interdits.
- ▶ Les pédales automatiques sont autorisées à partir de la catégorie Minime (pilotes nés en 2004 et avant).

- ▶ Les pilotes doivent se présenter à la **cérémonie protocolaire** en tenue de compétition.

PLAQUES

Chaque BMX devra être équipé, en plus de la plaque frontale, d'une **plaque d'identification latérale** et qui sera fixée sur le cadre. Cette plaque servira pour le contrôle des arrivées à l'aide de la photo-finish.

Tout coureur dont le vélo ne sera pas équipé de **plaque conforme** se verra refuser le départ et cela dès les essais.

COMMISSAIRES

PANEL DES COMMISSAIRES

Président du Jury : DUCHENE Paul
Adjoint Pré-Grille : THIBAUT Jacky
Adjoint Starter : HUGOT Didier
Adjoint Départ : LACHAUSSE Martine
Adjoint Arrivée : PHILIPPE Danièle
Administrateur : GUYAUX Dominique
Administrateur Adjoint : RABINE Sophie



INSCRIPTIONS

CONFIRMATIONS

Un point d'accueil sera à votre disposition à l'entrée principale du site :

Il permettra de :

- ▶ **Recevoir les pilotes ou leur responsable** afin de leur procurer toutes les informations nécessaires quant au déroulement des épreuves, des essais, aux installations de camping, etc.
- ▶ **Confirmer les inscriptions**, remettre des pastilles d'essais, attribuer des badges pour les officiels.

Les enveloppes ne seront remises qu'aux pilotes sur présentation de leur licence de l'année en cours (droits d'engagements réglés).

HORAIRES D'OUVERTURE

- ▶ **Vendredi** : 17h00 à 22h00
- ▶ **Samedi** : à partir de 08h00
- ▶ **Dimanche** : à partir de 07h00

En dehors de ces horaires, toute information sera à demander au point caisse à l'entrée principale.

CATÉGORIES

LISTE DES CATÉGORIES

CHALLENGE FRANCE	
20 POUCES	CRUISER
8 ans et moins Fille	Cruiser Minime *
8 ans et moins Garçon	Cruiser Cadet *
Pupille Fille	Cruiser Femme 17 +
Pupille Garçon	Cruiser Homme 17/24
Benjamine	Cruiser Homme 25/29
Benjamin	Cruiser Homme 30/39
Minime Fille	Cruiser Homme 40 +
Minime	
Cadette	
Cadet	
Femme 17 +	
Homme 17/24	
Homme 25/29	
Homme 30 +	

* *Les Filles minimales et cadettes peuvent rouler en cruiser avec les garçons dans les catégories d'âge correspondantes.*

COMPÉTITIONS

DÉFINITION DES BLOCS

- ▶ **Bloc 1** : Cruisers
- ▶ **Bloc 2** : 8 ans et moins F/G, Pupille F/G
- ▶ **Bloc 3** : Benjamin F/G
- ▶ **Bloc 4** : Minime F/G, Cadet F/G
- ▶ **Bloc 5** : Femme 17 +, Homme 17/24, 25/29 et 30 +

PROGRAMME SPORTIF

COURSES DU SAMEDI

SAMEDI 13 MAI 2017*	
Après-Midi (13h00)	
Essais	Blocs 1 & 2
Compétitions	Blocs 1 & 2
Récompenses	Blocs 1 & 2

COURSES DU DIMANCHE

DIMANCHE 14 MAI 2017*	
Matin (09h00)	
Essais	Blocs 3, 4, & 5
3 manches qualificatives	Blocs 3, 4, & 5
Après-Midi	
Phases finales	Blocs 3, 4, & 5
Récompenses	Blocs 3, 4, & 5

* Sous réserve de modifications. Les horaires peuvent être adaptés en fonction du nombre d'engagés dans chaque catégorie.

RÉCOMPENSES

COUPES

Les coupes seront remises aux trois premiers pilotes de chaque catégorie sur le podium lors de la cérémonie protocolaire en présence des personnalités locales et F.F.C.

Les 8 premiers pilotes de chaque catégorie seront récompensés (uniquement les 3 premiers en Cruiser).

Un système de tickets prévu par l'organisateur à l'arrivée des finales permettra de donner les récompenses aux autres pilotes (4ème à 8ème) hors cérémonie protocolaire à l'accueil.

ACCÈS AU SITE

TRANSPORTS

EN VOITURE :

ITINÉRAIRE CONSEILLÉ ET FLECHE A SUIVRE

Depuis Paris sur A1 puis A26, prendre sortie 3 Saint-Omer Wisques puis suivre fléchage BMX

Depuis D942 prendre sortie Saint-Omer puis suivre fléchage BMX

EN TRAIN :

Gare SNCF de Saint-Omer (10mn)

EN AVION :

Aéroport Lille (68km)

LIEU DE L'ÉPREUVE

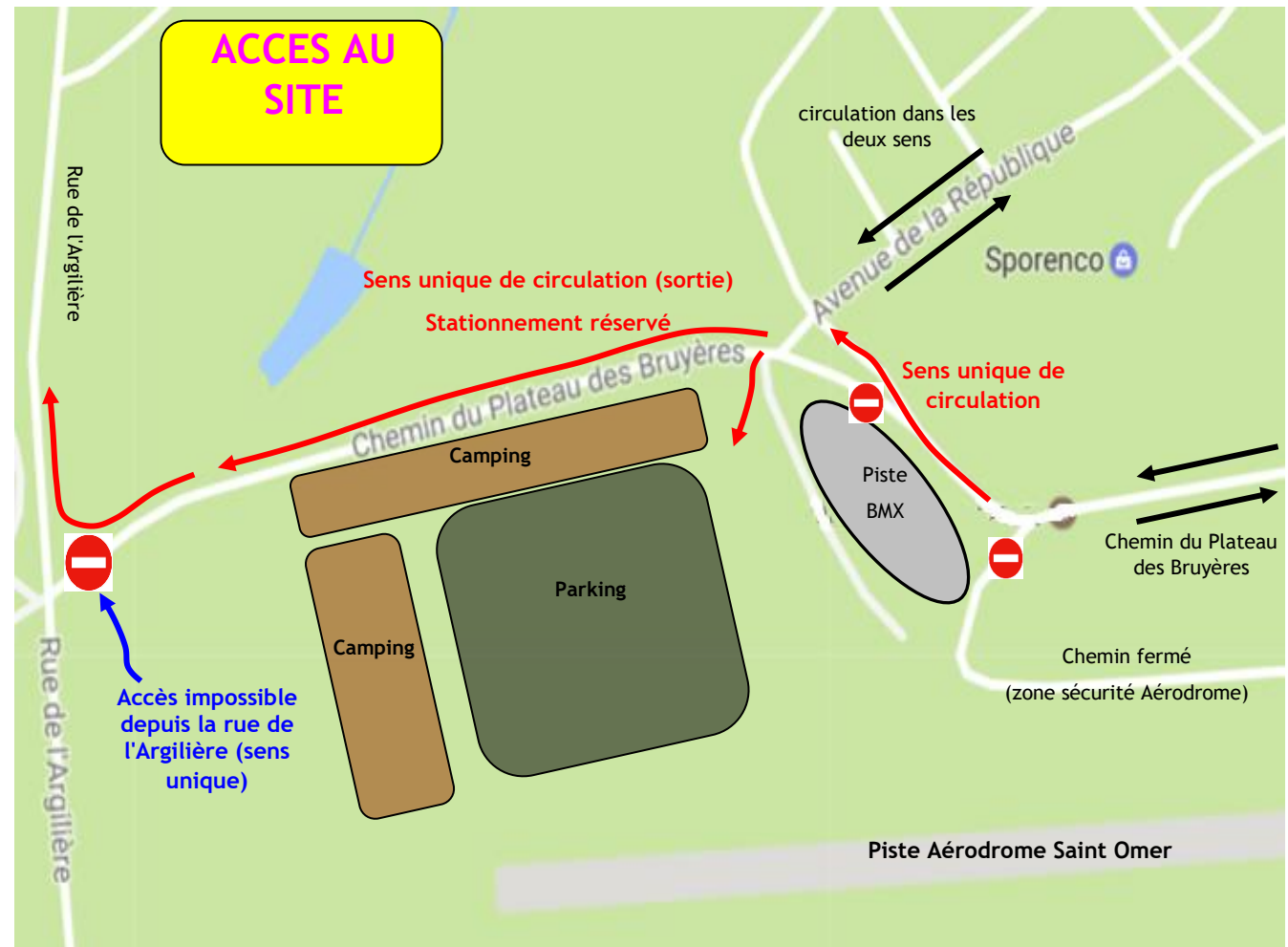
CHEMIN DU PLATEAU DES BRUYERES

62219 LONGUENESSE

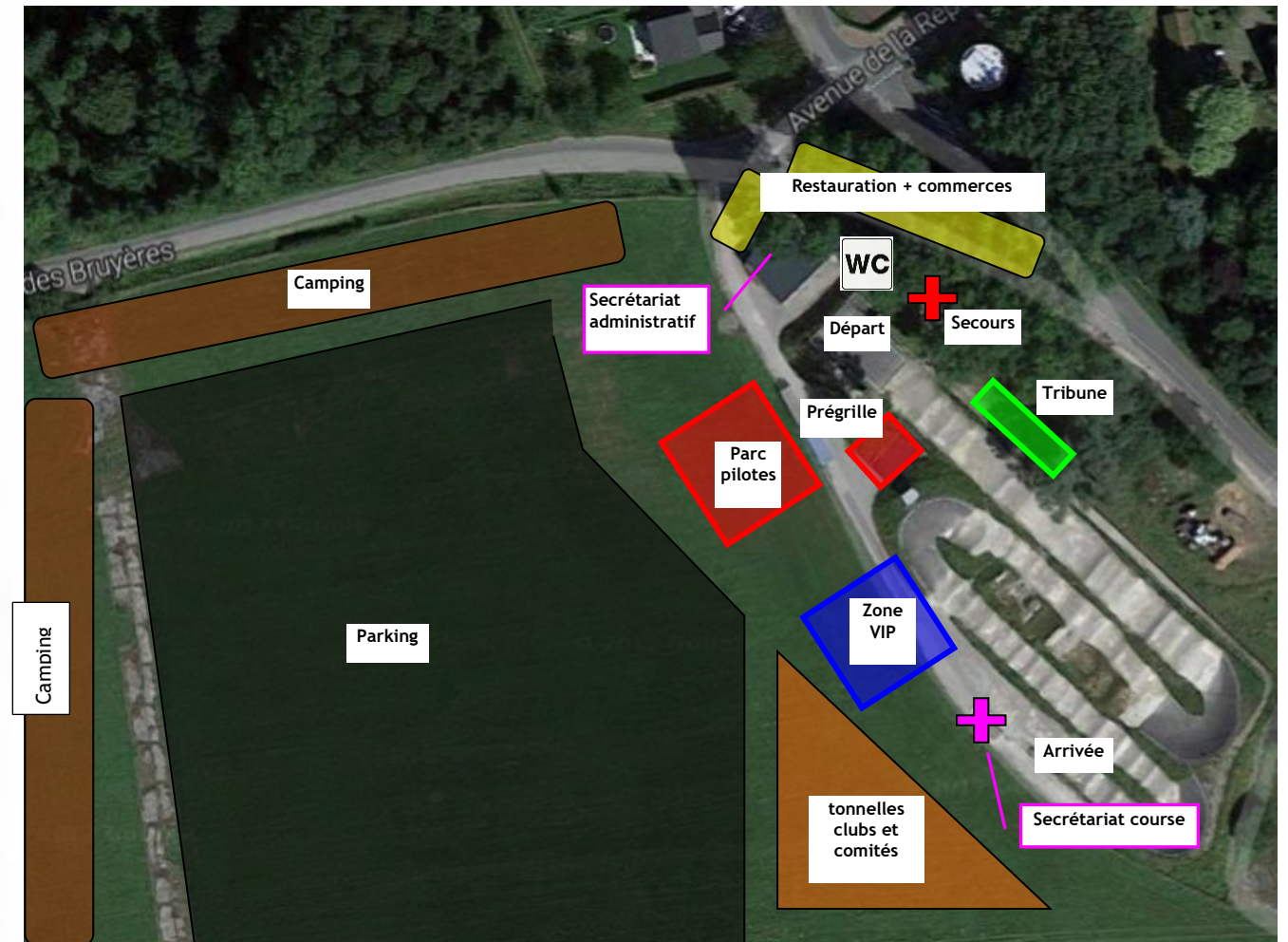
GRANDES VILLES LES PLUS PROCHES

- ▶ CALAIS : 44 km
- ▶ LILLE : 68 km
- ▶ BOULOGNE : 54 km
- ▶ ST OMER : 13 km

PLAN D'ACCÈS



PLAN DÉTAILLÉ ACCÈS ET CIRCULATION



PARKINGS

EMPLACEMENTS

Deux parkings sont situés à proximité de la piste :

- ▶ Parking réservé le long du chemin du plateau des bruyères
- ▶ Parking public et camping-cars

Ces parkings sont accessibles depuis le chemin du plateau des Bruyères et l'Avenue de la République.

CARAVANING

Un terrain situé à côté de la piste pourra recevoir les campings cars et éventuellement des tentes et caravanes (1 emplacement = 8x5m). Pas d'électricité ni de douches. Nous vous demandons de respecter la propreté des lieux. Une participation aux frais est fixée à **15€** pour le week-end.

Pour la réservation, veuillez compléter le document joint en page 11.

TENTES

Pour ne pas gêner la visibilité, toute installation de tente ou barnum au bord de la piste sera interdite.

Un espace spécifique est prévu pour l'installation des tentes des comités, clubs et autres. Voir conditions et bulletin de réservation en page 10.

ACCÈS PUBLIC

SECURITE

La surveillance sera assurée par des bénévoles. Le club ne pourra être reconnu responsable des vols ou dégradations qui peuvent être commis sur le parking, la piste ou le parking camping-cars.

ANIMATIONS

Vous trouverez autour de la piste des vendeurs de vélos, accessoires, bonbons, vêtements, etc.

RESTAURATION SUR PLACE

Tout au long de ces 2 jours, vous trouverez sur place un service de restauration et une buvette tenus par les bénévoles du club qui feront le maximum pour vous satisfaire.

HÉBERGEMENTS

LISTE DES HÉBERGEMENTS

Renseignements et réservations sur le site de l'office du tourisme de St Omer.

Rubriques brochures et documents.

<http://www.tourisme-stomer.com>

03.21.98.08.51



PROCÉDURE

TARIFS

Une zone sera réservée aux tentes, caravanes et camping-car près de la piste et au prix forfaitaire de **15 € pour deux jours**.

Attention : ni raccordement électrique, ni point d'eau sur la zone.

Chaque emplacement sera **délimité** et **numéroté**. La réservation prendra effet à réception du règlement.

ZONES COMMUNES

Les personnes qui souhaitent être **placées ensemble** doivent impérativement le signaler en le mentionnant sur le bulletin de réservation. Tous les bulletins et règlements doivent alors être retournés sous le même pli.

Les réservations seront attribuées dans la limite des places disponibles (classement par ordre de réception des bulletins et règlements).

FICHE DE RÉSERVATION

ESPACE CARAVANING

Responsable :

Nom : Prénom : E-mail :

Adresse :

Ville : Pays :

Je réserve (cocher une case) :

- CAMPING-CAR emplacement(s) x 15 € = €
- TENTE emplacement(s) x15 € = €
- CARAVANE emplacement(s) x 15 € = €

Règlement : Chèque bancaire joint à l'ordre de « **LONGUENESSE BMX** »

Adresse postale :

Galand Peggy

32 rue du sac la jumelle

62120 AIRE SUR LA LYS

Tel : 06.09.39.02.08

E-mail : bmxlonguenesse@sfr.fr



CONTACTS ORGANISATEURS

ACCART STEVE
Tél : 06.20.94.30.01

DIERCKENS LIONEL
Tél : 06.40.45.90.42

GALAND PEGGY
Tél : 06.09.39.02.08

BECK MELANIE
Tél : 06.21.44.31.67

E-mail : bmxlonguenesse@sfr.fr

PARTENAIRES INSTITUTIONNELS



PARTENAIRES OFFICIELS





COORDINATEUR BMX

Jonathan NOYANT
j.noyant@ffc.fr
+33.(0)1.81.88.09.36

Vélodrome National de Saint-Quentin-en-Yvelines
1, rue Laurent Fignon
78180 Montigny le Bretonneux
<http://www.ffc.fr>