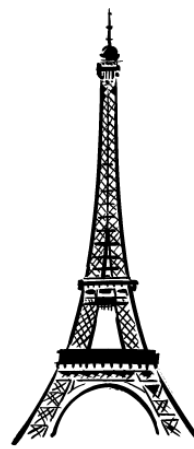


Questionner le monde

CP

La Tour Eiffel



La Tour Eiffel se situe à Paris (France). Elle mesure 324 mètres de hauteur.

1) Découpe et remets les étapes de construction de la Tour Eiffel dans l'ordre

--	--	--	--

Juillet 1887

Mars 1889

2) Complète le texte à trou par les bonnes étiquettes

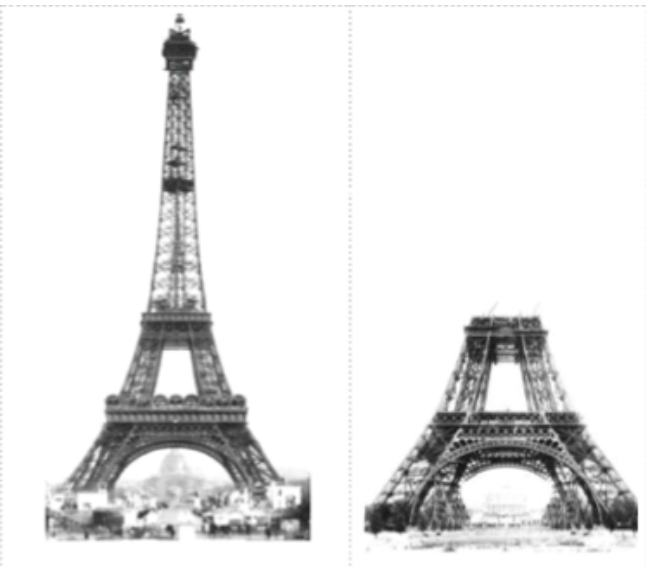
Le monument est devenu le symbole de _____. Elle a été construite pour l'exposition universelle de 1900. C'est l'ingénieur _____ qui a donné son nom à cette construction métallique.



G. Eiffel

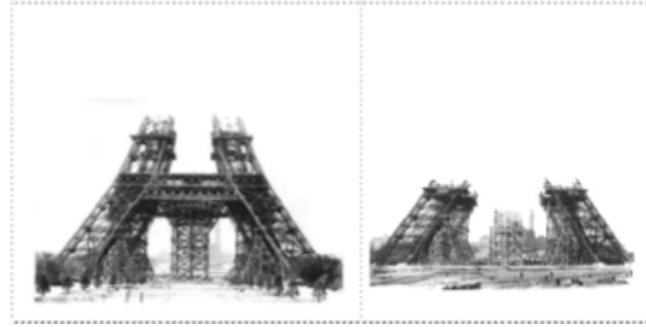
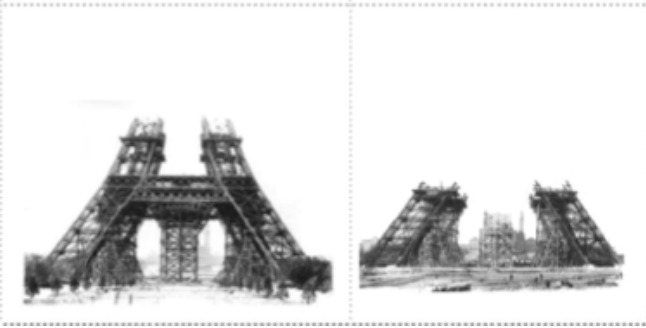
Connaitre un personnage historique, & l'associer à la construction de la tour Eiffel.

OBJECTIFS



Paris

Gustave Eiffel



Paris

Gustave Eiffel