

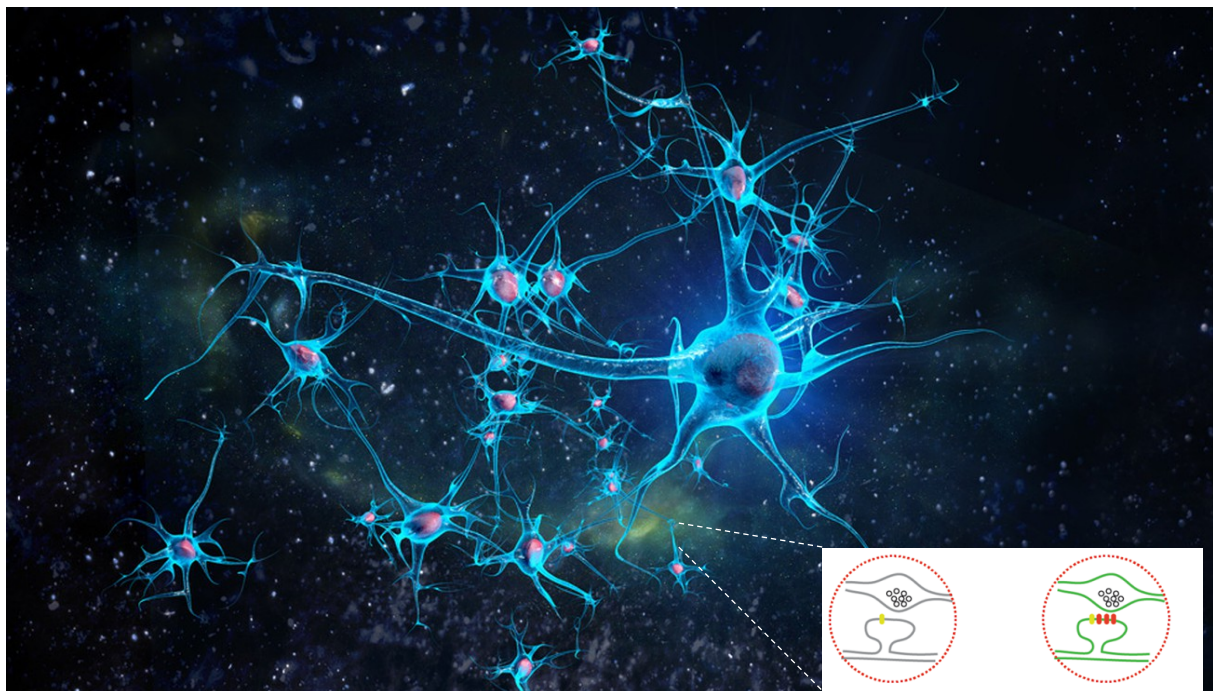
# Les conférences en CPGE

**Lundi 4 mars 2019**  
**18h30 en salle polyvalente**


**Aline Stephan**

Enseignante – chercheuse à l'ESBS (École Supérieure des Biotechnologies de Strasbourg)

*La mémoire est un processus complexe mettant en jeu différents circuits de neurones. Mais qu'est-ce que la mémoire ? Comment peut-on la matérialiser en neurobiologie ? Il s'agit ici d'un voyage dans le cerveau à travers les différentes échelles : moléculaires et synaptiques, cellulaires (neurones et cellules gliales), au niveau des réseaux de neurones, et au niveau du cerveau entier à travers les communications entre les aires cérébrales.*



*durée de l'intervention*  
45 minutes de conférence  
15 minutes de questions-réponses  
15 minutes de présentation de l'ESBS

	École supérieure	
	de <b>biotechnologie</b> de Strasbourg	
Université de Strasbourg		