



Corps
humain

poilants, les cheveux !

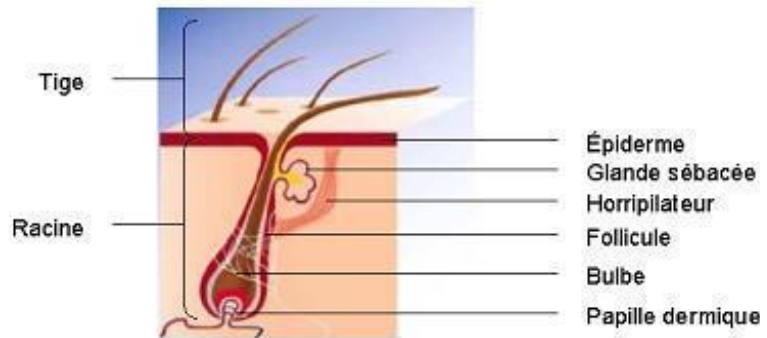
Châtains et frisés, pourquoi ?

Blond, brun, roux ou châtain, la couleur des cheveux dépend de **la mélanine**, un pigment coloré. Il en existe 2 sortes, l'une foncée, l'autre claire. Dans tes cheveux, tu as un mélange des 2, qui leur donne une couleur plutôt blonde ou plutôt brune ! Quand on vieillit, les glandes qui fabriquent la mélanine ne fonctionnent plus. Alors les cheveux deviennent blancs.

Quant à la forme de tes cheveux, elle dépend du **follicule**, la poche où pousse ton cheveu ou ton poil. Les follicules ronds donnent un cheveu raide. Les follicules ovales un cheveu frisé !

Comment poussent les poils et les cheveux ?

D'abord, **la matrice** produit des cellules qui remplissent le follicule pileux. Elles se multiplient et, petit à petit, le poil ou le cheveu sort de son follicule et... grandit ! En fait, il pousse par la racine, pas par la pointe ! Au bout de 3 ans, la croissance du cheveu s'arrête et il finit par tomber. Heureusement, tous les cheveux ne suivent pas ces étapes en même temps, car tu serais totalement chauve ! Les poils, eux, poussent pendant 3 semaines seulement : voilà pourquoi les cheveux deviennent plus longs que les poils...



A quoi ça sert ?

Les poils sont indispensables. Sans eux, tu ne serais pas aussi bien protégé !

Grâce aux cheveux, ta tête est protégée du froid, des rayons du soleil et de la pluie.

Les jambes et les bras sont moins irrités par le frottement des vêtements. Les poils forment une couche protectrice !

Les poils servent aussi à toucher. Sur n'importe quelle partie de ton corps, ils détectent la chaleur d'un objet et évitent que tu te brûles.

Pourquoi Papi perd-il ses cheveux ?

Tu perds 90 cheveux par jour, tes parents, eux en perdent une centaine. Les personnes âgées en perdent 120 par jour...sans qu'ils soient remplacés. Quand ton corps perd plus de cheveux qu'il n'en produit, c'est la calvitie, on devient chauve. Épuisés, les follicules rétrécissent et finissent par ne produire que du duvet, puis plus rien du tout. Voilà pourquoi tes grands-parents ont moins de cheveux !

Pourquoi mes poils de dressent-ils ?

Oh ! là là... un courant d'air...Brr.... Pour te réchauffer, les muscles de ton corps se contractent ? C'est ce qui te donne des frissons. Il y en a un qui travaille spécialement sur les poils, c'est le muscle horripilateur. Il se contracte, ce qui le rend plus court. Comme il est attaché au poil, il le fait se redresser ! Ça y est, tu as la chair de poule !



- 1- Quel pigment coloré donne la couleur de nos cheveux ?
- 2- De quelle forme est le follicule d'un cheveu frisé ?
- 3- Au bout de combien de temps un cheveu ne pousse plus ? Que se passe-t-il alors ?
- 4- Combien de cheveux perds-tu par jour ?
- 5- Qu'est ce que la calvitie ?
- 6- Quel muscle, attaché au poil, se contracte lorsque tu as froid ?
- 7- De quoi est entouré un cheveu ?

Le cheveu est entouré d'écailles de kératine, comme les tuiles d'un toit. Quand il est usé, il perd ses écailles et il devient fourchu !

