

Production Écrite

1. Ecrire la prochaine aventure de Sindbad

- Aides possibles sur le mur des mots : images de bateaux, monstres ou créatures fantastiques, structure du conte, expressions relevées dans le livre
- À disposition des livres sur les légendes, la mythologie, les contes
- Possibilité aussi de se servir du tarot des contes

Voir aussi les liens :

<http://chenapan.eklablog.fr/jeu-de-cartes-support-a-la-production-de-contes-a340247>

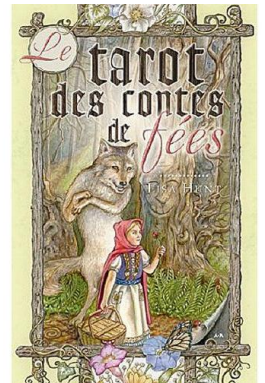
<http://le-cartable-de-madame-ylenia.eklablog.com/le-tarot-de-contes-stimuler-les-enfants-afin-d-ecrire-des-histoires-a23415043>

<http://zoutils.ek.la/tarot-des-contes-a1547354>

<http://eppee.ouvaton.org/spip.php?article513>

<http://tice87.iahautevienne.ac-limoges.fr/spip.php?article246>

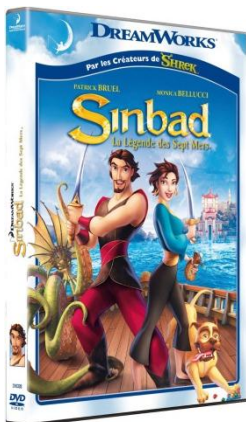
<http://www.ac-caen.fr/ia50/circo/cou/spip.php?article177>



2. Décrire un lieu magique

3. Décrire un monstre ou animal merveilleux

4. Ecrire une comparaison entre le livre et le dessin animé



5. Réaliser une affiche par voyage



Production Écrite

La structure du conte



Situation initiale : lieux, personnages, que se passe-t-il au début

Élément perturbateur : élément qui va déranger, perturber l'action en cours

Péripéties : suites d'actions, d'événements pour essayer de retrouver un équilibre

Retour à l'équilibre : résolution du problème

Situation finale : évolution par rapport à la situation initiale. Comment est-ce à la fin.

La structure du conte



Situation initiale : lieux, personnages, que se passe-t-il au début

Élément perturbateur : élément qui va déranger, perturber l'action en cours

Péripéties : suites d'actions, d'événements pour essayer de retrouver un équilibre

Retour à l'équilibre : résolution du problème

Situation finale : évolution par rapport à la situation initiale. Comment est-ce à la fin.

La structure du conte



Situation initiale : lieux, personnages, que se passe-t-il au début

Élément perturbateur : élément qui va déranger, perturber l'action en cours

Péripéties : suites d'actions, d'événements pour essayer de retrouver un équilibre

Retour à l'équilibre : résolution du problème

Situation finale : évolution par rapport à la situation initiale. Comment est-ce à la fin.

Production Écrite

Guide de réécriture d'un conte

Vérifie à l'aide du tableau suivant si tu n'as rien oublié pour écrire ton conte. Toute case non cochée doit être retravaillée !

	toi	La maîtresse
Y a-t-il un titre ?		
Chaque partie est elle bien séparée et annoncée par un mot introducteur ?		
Situation initiale		
Y a-t-il une « formule » qui débute l'histoire ?		
Les personnages sont ils présentés ?		
Les lieux sont ils décrits ?		
L'époque est elle précisée ?		
Ton héros a-t-il une quête ? un malheur ?		
Les aventures (le milieu)		
Y a-t-il des obstacles ?		
Est-ce que le héros rencontre des amis ? des ennemis ?		
Situation finale		
As-tu bien expliqué que deviennent les gentils ? Les méchants ?		
Maîtrise de la langue		
As-tu utilisé le passé ?		
L'orthographe est elle correcte ?		
L'histoire a-t-elle un sens ?		
Y a-t-il des dialogues ?		
As-tu fais attention à la ponctuation ?		



Production Écrite

Titre : _____

Dans un conte, on trouve souvent :

Une formule pour commencer l'histoire.
1. La présentation. Les personnages, les lieux.	De qui parle t-on ? Où se déroule l'histoire ?
2- La quête : une chose à faire.	Que doit faire le héros de l'histoire ?
3- Des obstacles qui veulent empêcher le héros de réussir. Des aides qui aident le héros.	Quels sont les obstacles ? Quelles sont les aides ?
4- Une fin.	Comment se finit l'histoire ?

