



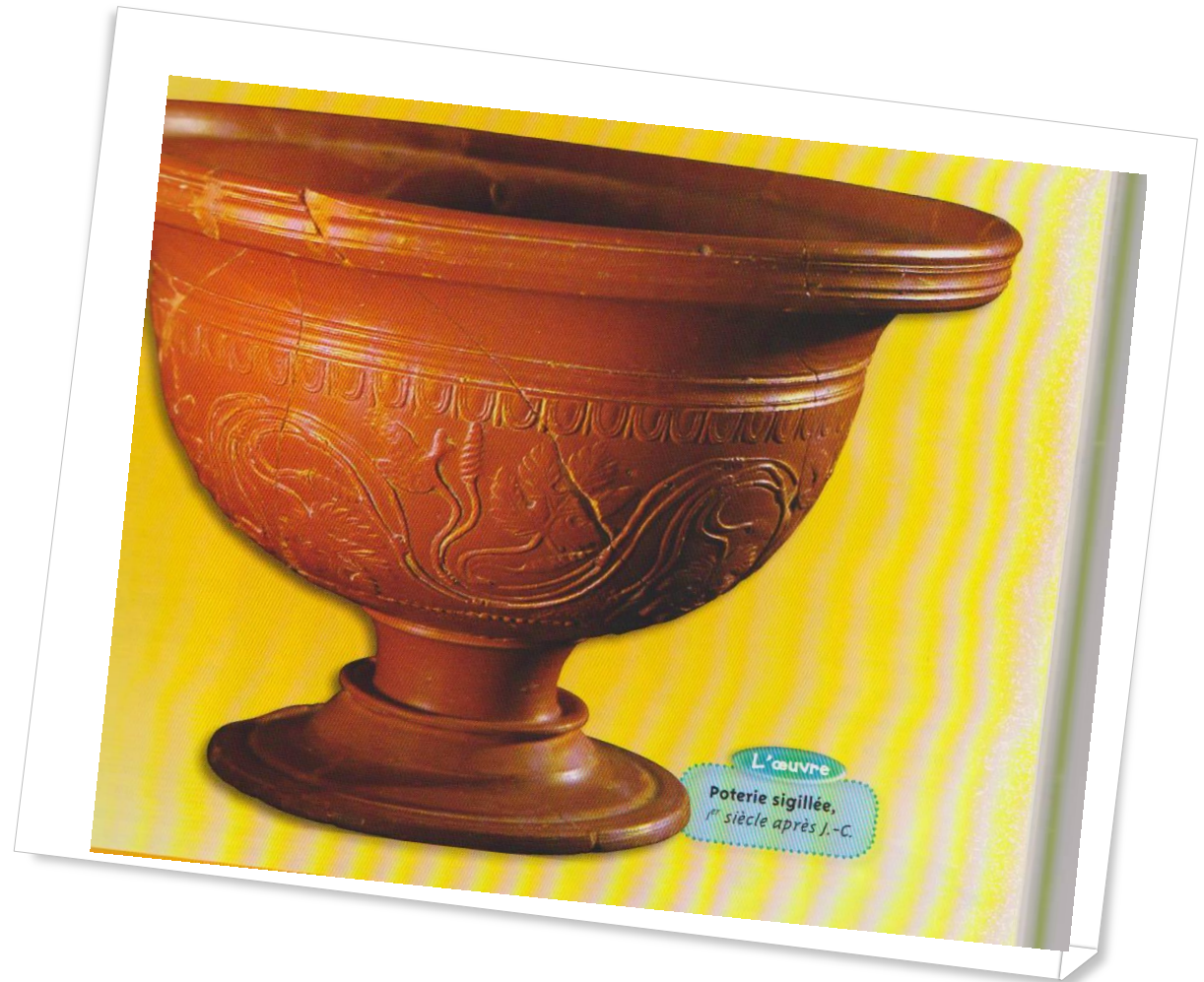
# HISTOIRE DE L'ART CE2.

L'art gaulois.

## La poterie Graufesenque.

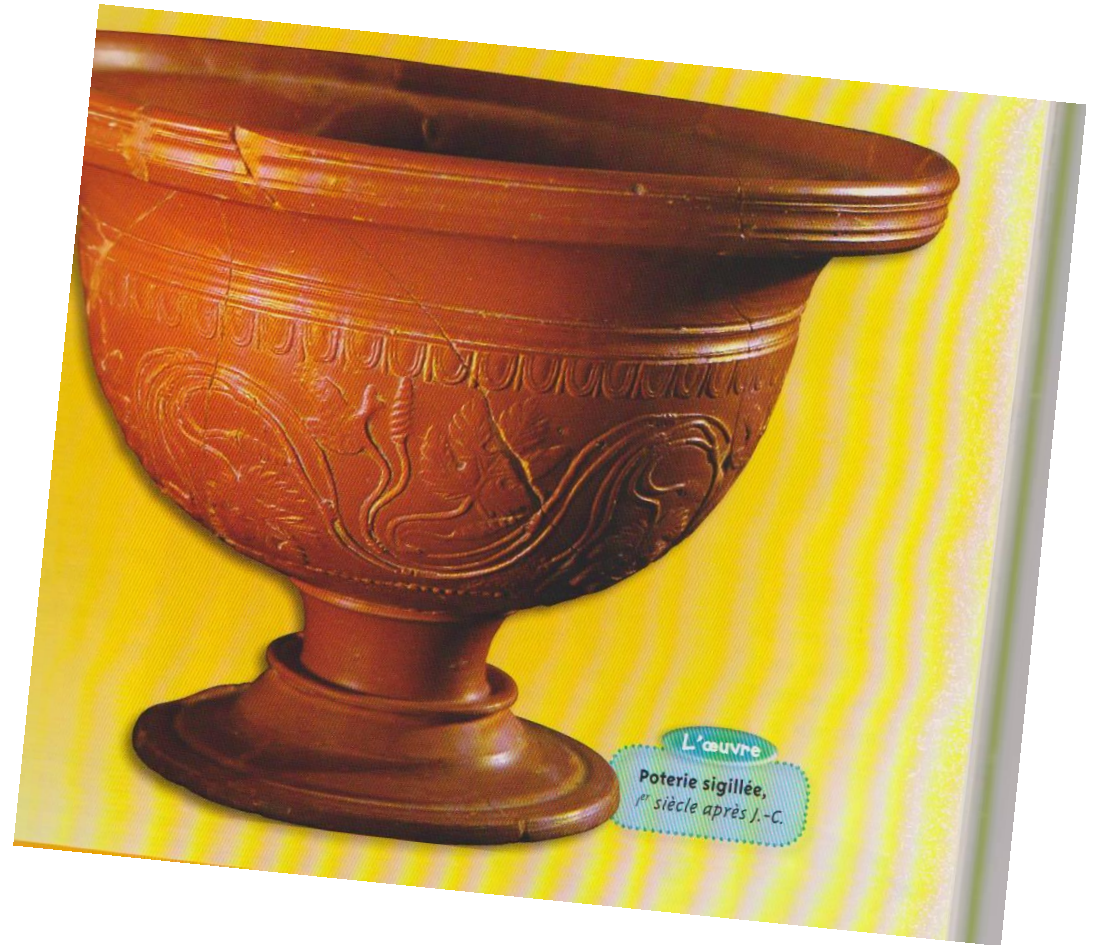
### Questions:

- 1) Quels motifs ornent cette poterie?
- 2) Pourquoi les potiers signaient-ils leurs poteries?
- 3) Que montre ce document?

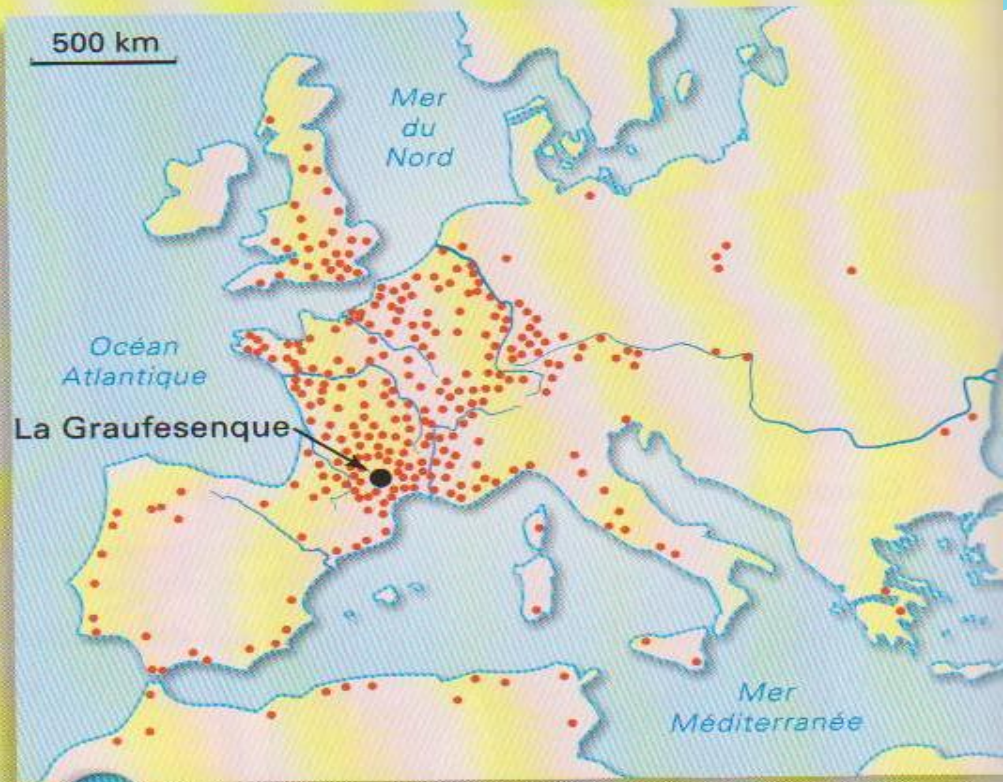


## La poterie.

Cette poterie de la Graufesenque, dans le sud de la France, date du I<sup>er</sup> siècle après J.-C. Sa couleur rouge brillante et les motifs qui la décorent sont caractéristiques des poteries gallo-romaines de cette époque. On les appelle les poteries **sigillées**.







4

**Endroits où furent retrouvées des poteries sigillées de La Graufesenque.** Après la conquête romaine, de véritables centres de production de poteries sigillées sont créés dans le sud de la Gaule (comme à La Graufesenque par exemple). Les potiers gaulois s'inspirent de la poterie romaine et la produisent en grande quantité. Ces poteries sont vendues dans toute la Gaule et même au-delà.

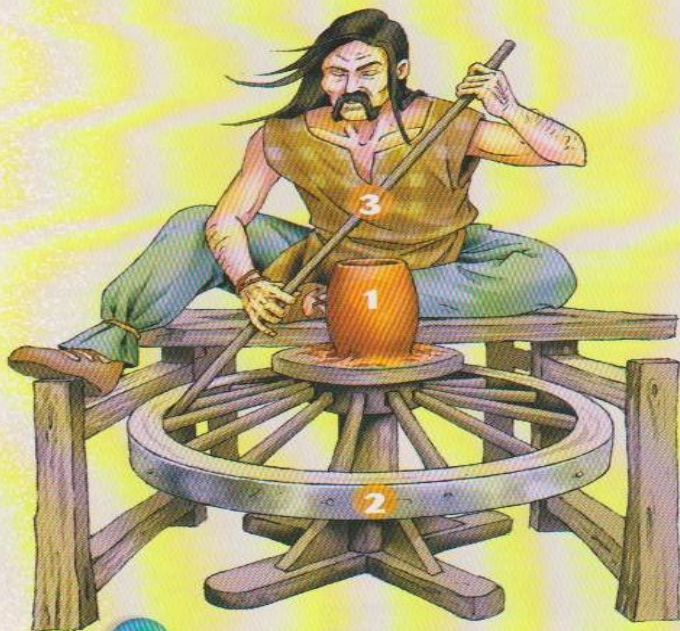




1

### Estampille

Cette estampille indique « GALLICANI », fait par Gallicanus. Ce potier travaillait dans l'un des 600 ateliers que comptait La Graufesenque au 1<sup>er</sup> siècle après J.-C.



1

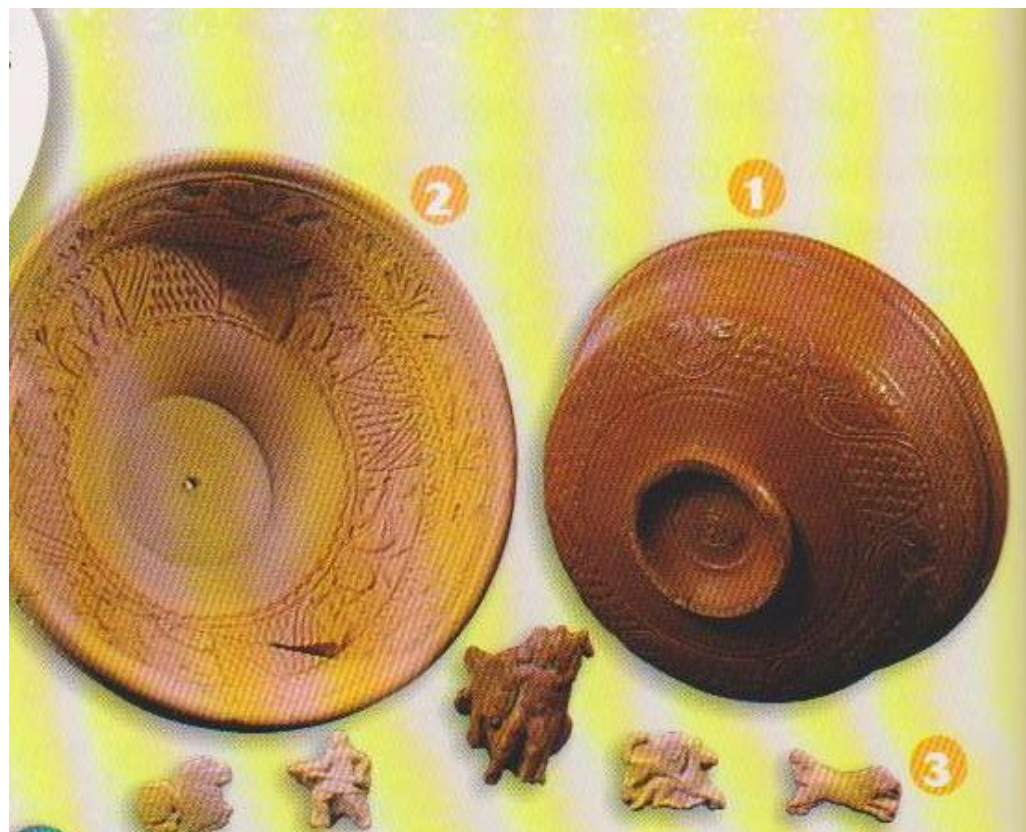
2

3

Les potiers gaulois utilisaient la technique du

tour, actionné avec un bâton.

La terre à façonner (1) est posée au centre du tour (2) que l'on fait tourner à l'aide du bâton (3).



2

1

3

2

Vase en poterie sigillée (1), accompagné de son moule (2) et des poinçons utilisés pour fabriquer le moule (3).

## As-tu compris?

- 1) Comment réalise-t-on une estampille?
- 2) Quel est l'intérêt d'utiliser un moule?
- 3) A quoi sert la roue sur le tour?