



Le voyage des CM2

A Paris

Du 13 au 16 novembre 2012



Nous logerons à la « Résidence Ecole Centrale »
à Chatenay-Malabry.

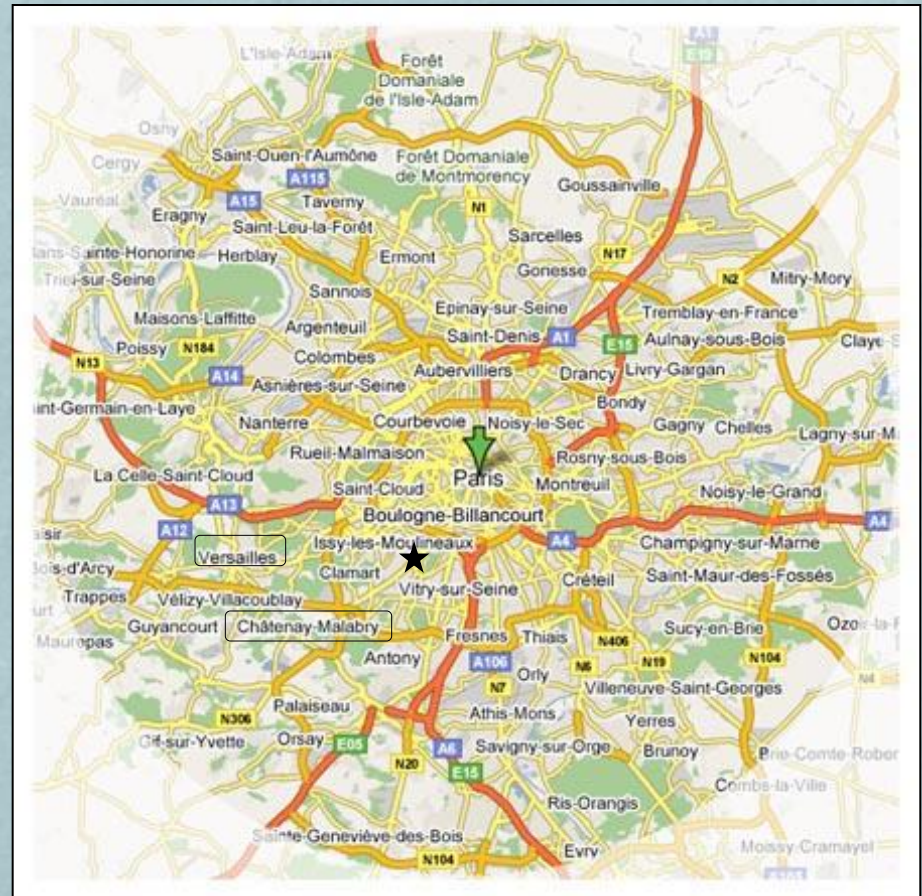
Informations générales

Horaires :

- Rendez-vous le mardi 13 novembre 2012, Place aux Chevaux à 4h15 (merci de ne pas arriver avant 4h05) ; **Départ à 4h30**
- Retour dans la nuit du vendredi 16 au samedi 17 novembre 2012, Place aux Chevaux entre 0h et 0h30.

Lieux du séjour :

- En Ile-de-France, dans les départements de Paris et des Yvelines
- Hébergement à Chatenay-Malabry
- Repas de midi au sein de restaurants universitaires dans Paris ou pique-nique sur site
- Repas du soir au sein de l'Ecole Centrale



Lieux d'hébergement et de restauration

Hébergement :

La « Résidence Ecole Centrale »
à Chatenay-Malabry



Restauration :

Centre d'hébergement : pour les petit-déjeuner et les repas du soir

Restaurant Universitaire : en plein Paris
RU Cuvier pour le repas du mercredi

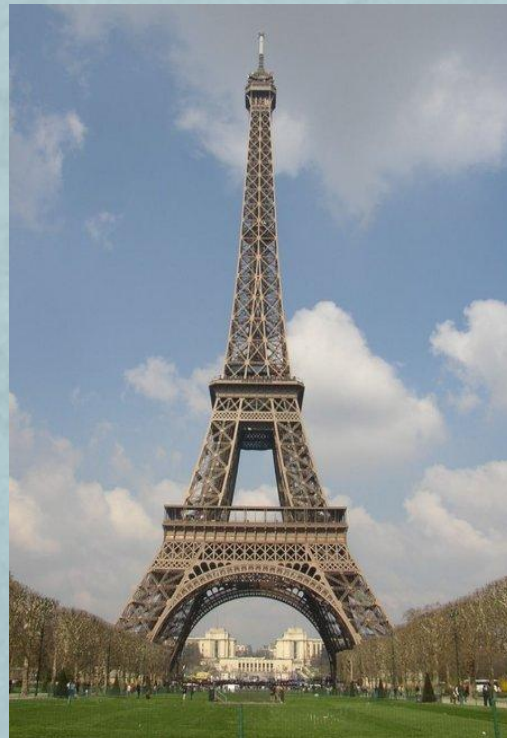
Pique-nique : sur le Champ de Mars et
la Cité des Sciences

Restaurant l'Ermitage à Versailles



Premier jour

Départ de St Renan 4h30
Arrivée à Paris vers 12h00
Pique-nique sur le Champ de Mars



Montée au 2ème étage
de la Tour Eiffel à 15h00



Départ de Paris vers 18h00 après
une balade en car

Balade en bateau-mouche
sur la Seine à 13h15



Arrivée au lieu d'hébergement
vers 19h30, installation,
repas vers 20h00
douches et coucher suivront

Second jour

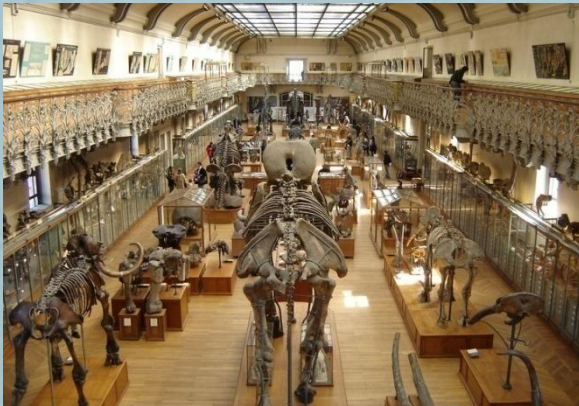


Visite du Musée du Louvres
de 11h15 à 13h15 pour les CM2 B&C
de 14h30 à 16h30 pour les CM2 A



A la mi-journée
repas au RU Cuvier

Visite du Muséum d'Histoire Naturelle
de 11h00 à 12h30 pour les CM2 A
de 15h00 à 16h30 pour les CM2 B&C

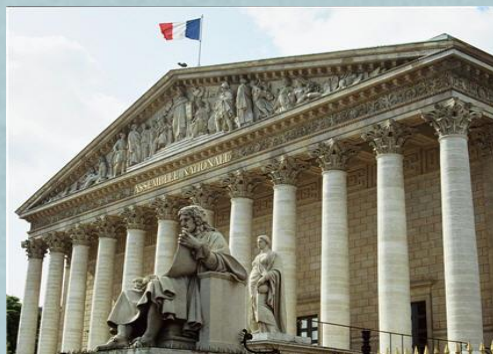


Dans la journée, Balade dans le Jardin
des Tuileries et Passage rue de Rivoli
pour faire les achats de souvenirs.

Arrivée au lieu d'hébergement
vers 20h00, repas,
douches et coucher suivront

Troisième jour

De 9h00 à 11h30 Visite de
l'Assemblée Nationale
Rencontre avec M. Bleunven



Pique-nique à la Cité des Sciences

Visite de la Cité des Enfants
de la Cité des Sciences
de la Villette à 13h30



Balade «Paris by night » en car,
Avec la descente des Champs Ellysées

Arrivée au lieu d'hébergement
vers 20h00,
repas, douches et coucher suivront

Quatrième jour

Départ du Centre vers 8h00,
après avoir tout rangé et
mis les valises dans le car.



Visite du Château de Versailles
de 9h00 à 11h30.



Repas à l'Ermitage,
Centre diocésain de Versailles.

Promenade
dans les
Jardins de
Versailles,
de 14h00 à
15h30.



Départ en direction de Saint-Renan
vers 15h45
Arrêt au cours du retour pour dîner
Arrivée prévue
à Saint-Renan entre 0h et 0h30.

Infos matériel

A prévoir :

- deux sacs (1 dans la soute, 1 petit pour le pique-nique)
- un pique-nique, un petit-déjeuner et 2 goûters
- des vêtements pratiques, ordinaires, mais corrects pour 4 jours
- un vêtement de pluie
- un vêtement chaud avec écharpe et gants
- deux paires de chaussures pratiques et confortables
- des chaussons
- le nécessaire de toilette (linge et trousse, y ajouter du baume à lèvres)
- quelques sacs en plastiques (pour le linge sale, les détritrus...)
- des enveloppes timbrées pré-adressées pour ceux qui le souhaitent
- en cas de traitement médical, prévoir le nécessaire dans un sac (ou une pochette) nominatif avec l'ordonnance à remettre à l'enseignant de préférence le lundi 12/11 veille du départ.



A éviter :

- tout vêtement ou objet de valeur ; l'enfant sera seul responsable de ses affaires.

Diverses consignes

- ❖ Les enfants pourront faire des photos durant leur séjour, il paraît important d'éviter les appareils de valeurs et ceux avec lesquels les enfants ne sauront que faire. Ne pas oublier les piles et chargeurs de batterie (complets, avec leurs câbles et adaptateur).
- ❖ De l'argent de poche est autorisé pour s'acheter un souvenir, les sommes de 0 à 20 € sont autorisées. L'enfant sera seul responsable de sa gestion.
- ❖ Une sacoche légère serait utile pour mettre l'appareil photo et le porte-monnaie, ainsi que crayon et mouchoirs. Un foulard et une étiquette leur seront fournis pour permettre la reconnaissance du groupe.
- ❖ Les sucreries sont proscrites, ainsi que les gels et laques pour cheveux.
- ❖ Les enfants pourront, s'ils le souhaitent, apporter des jeux ou des livres (sous leur responsabilité), mais pas de jeux électroniques ou de consoles.
- ❖ Les téléphones portables, baladeurs, lecteurs MP3, réveils sont interdits.
- ❖ Des nouvelles vous seront données grâce au site internet de l'école. En cas de soucis, nous prendrons contact avec les parents concernés et de votre côté ne téléphonez qu'en cas d'urgence.