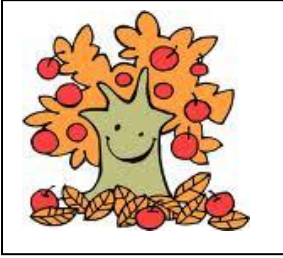


Leçon 3 :

Les saisons

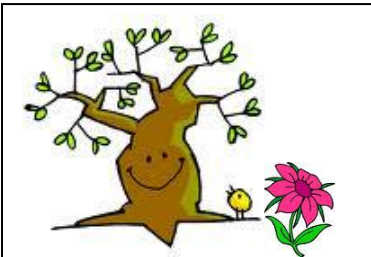
Dans l'année, il y a quatre saisons :



⇒ L'automne : qui commence le 22 ou 23 septembre.



⇒ L'hiver : qui commence le 21 ou 22 décembre.



⇒ Le printemps : qui commence le 20 ou 21 mars.



⇒ L'été : qui commence le 20 ou 21 juin.

# L'AUTOMNE

Colorie en orange les mois d'automne.

Janvier	Février	Mars	Avril	Mai	Juin	Juillet	Août	Septembre	Octobre	Novembre	Décembre
---------	---------	------	-------	-----	------	---------	------	-----------	---------	----------	----------



L'automne par Arcimboldo  
(1573)

## Le temps :

Il fait nuit \_\_\_\_\_ le soir et le soleil se lève  
\_\_\_\_\_ le matin. Il y a du vent, parfois de  
la pluie et même du brouillard. Il ne fait pas très chaud.



## La végétation :

Les feuilles des arbres changent de couleur puis \_\_\_\_\_

Dans la forêt on trouve :



\_\_\_\_\_

## Les fruits et légumes d'automne :



\_\_\_\_\_

\_\_\_\_\_

Fais un dessin représentant l'automne.

## Les animaux :

Certains oiseaux partent vers les \_\_\_\_\_ comme les canards sauvages et les cigognes. On les appelle des oiseaux \_\_\_\_\_. D'autres animaux comme l'écureuil font des \_\_\_\_\_ pour l'hiver.

# L'HIVER

**Colorie en bleu les mois d'hiver.**

Janvier	Février	Mars	Avril	Mai	Juin	Juillet	Août	Septembre	Octobre	Novembre	Décembre
---------	---------	------	-------	-----	------	---------	------	-----------	---------	----------	----------



L'hiver par Arcimboldo (1573)

## **Le temps :**

Il fait nuit \_\_\_\_\_ le soir et le soleil se lève \_\_\_\_\_ le matin. Il fait froid, il gèle souvent le matin et parfois il neige.



## **La végétation :**

La végétation est endormie. Les arbres n'ont plus de feuilles sauf les sapins.

## **Les fruits et légumes :**



---

---

**Fais un dessin représentant l'hiver**

## **Les animaux :**

Certains animaux comme le hérisson, la marmotte, la chauve-souris dorment tout l'hiver, ils \_\_\_\_\_

Certains animaux ont migré dans les pays chauds. D'autres restent actifs comme le sanglier, le lièvre, l'hermine.

Certains animaux s'adaptent et changent de couleur comme l'hermine, le lièvre...



En été

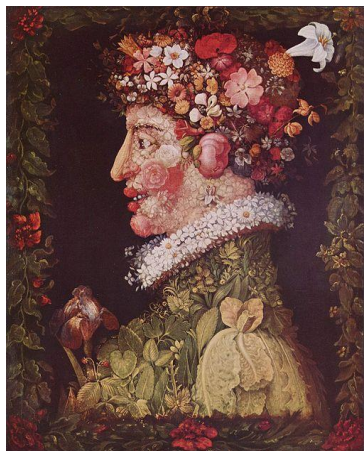


En hiver

# Le printemps

Colorie en vert les mois de printemps.

Janvier	Février	Mars	Avril	Mai	Juin	Juillet	Août	Septembre	Octobre	Novembre	Décembre
---------	---------	------	-------	-----	------	---------	------	-----------	---------	----------	----------



Le Printemps par Arcimboldo (1573)

## Le temps :

Il fait nuit plus \_\_\_\_\_ le soir et le soleil se lève plus \_\_\_\_\_ le matin.  
Les journées sont de plus en plus \_\_\_\_\_.  
Il fait bon, le \_\_\_\_\_ commence à briller de belles journées, mais le ciel est souvent nuageux.



## La végétation :

Les arbres sont en bourgeons, des feuilles réapparaissent. Peu à peu les arbres sont en \_\_\_\_\_.  
Les premières fleurs sortent de terre.

## Les fruits et légumes :



---

---

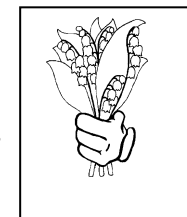
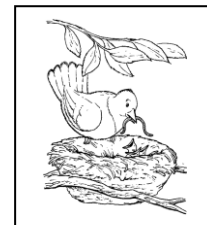
## Les jours fériés :

⇒ Le 1<sup>er</sup> mai c'est la fête du travail mais c'est aussi la tradition d'offrir une fleur très odorante qui pousse dans les forêts : le \_\_\_\_\_.

## Les animaux :

Avec l'arrivée du printemps c'est le retour des oiseaux \_\_\_\_\_. Ils font leurs nids.

Et bientôt des petits vont naître. Les animaux qui hibernaient se réveillent.



Fais un dessin représentant le printemps

# L'été

**Colorie en jaune les mois de l'été.**

Janvier	Février	Mars	Avril	Mai	Juin	Juillet	Août	Septembre	Octobre	Novembre	Décembre
---------	---------	------	-------	-----	------	---------	------	-----------	---------	----------	----------



*L'été* par Arcimboldo (1573)

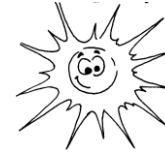
## Le temps :

Le matin, il fait déjà \_\_\_\_\_. Le soleil se lève \_\_\_\_\_ le matin et se couche \_\_\_\_\_.

Les journées sont \_\_\_\_\_.

Il fait chaud, le soleil brille tellement fort, qu'il faut se protéger avec une casquette, de la \_\_\_\_\_ et porter des lunettes de soleil.

Il ne pleut pas souvent mais il y a parfois de gros \_\_\_\_\_.



## La végétation :

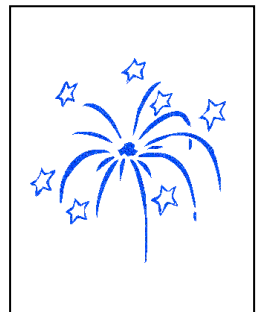
Dans les champs, on coupe le \_\_\_\_\_, c'est la saison de la \_\_\_\_\_. Les fleurs se sont transformées en fruits.

## Les fruits et légumes :

--	--	--	--	--

Des tomates, des courgettes, des aubergines, des melons, des pêches

**Fais un dessin représentant le printemps**



## Les jours importants :

⇒ Le 21 juin c'est la \_\_\_\_\_ de la \_\_\_\_\_ et le 14 juillet c'est la \_\_\_\_\_.

## Les animaux :

Que font-ils l'été ?

---